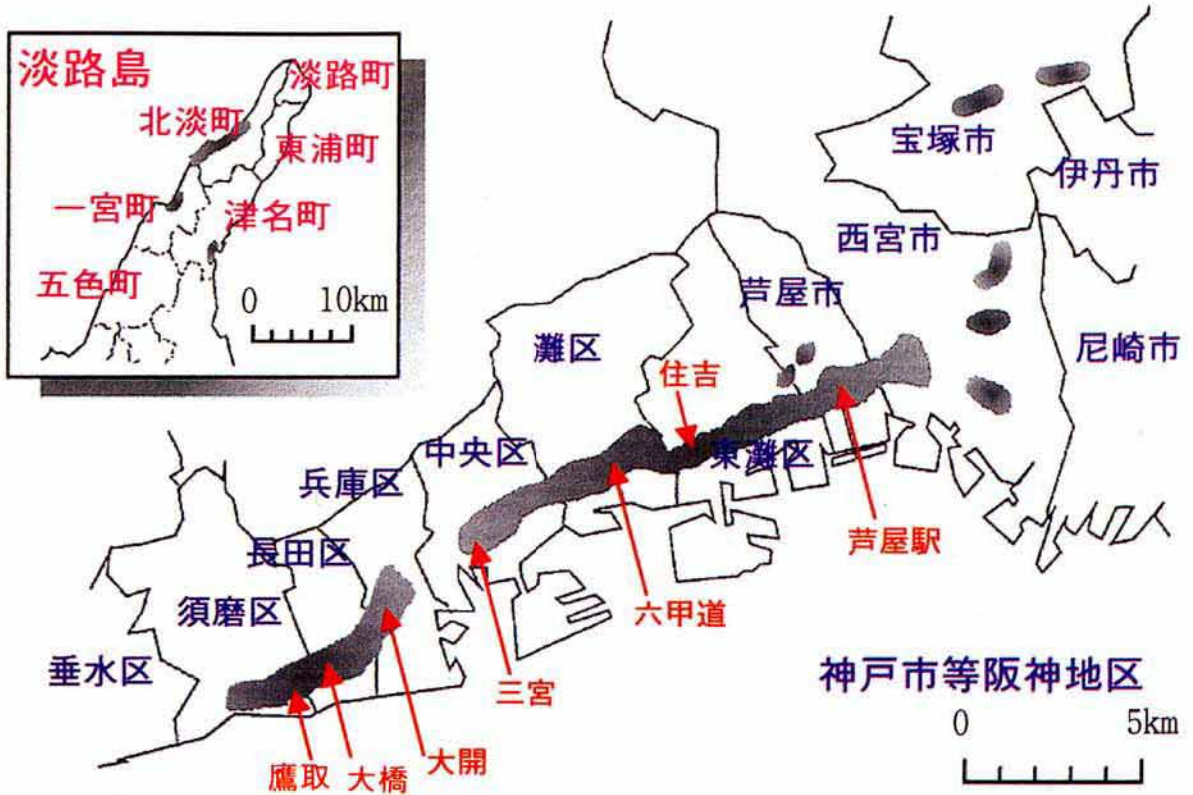
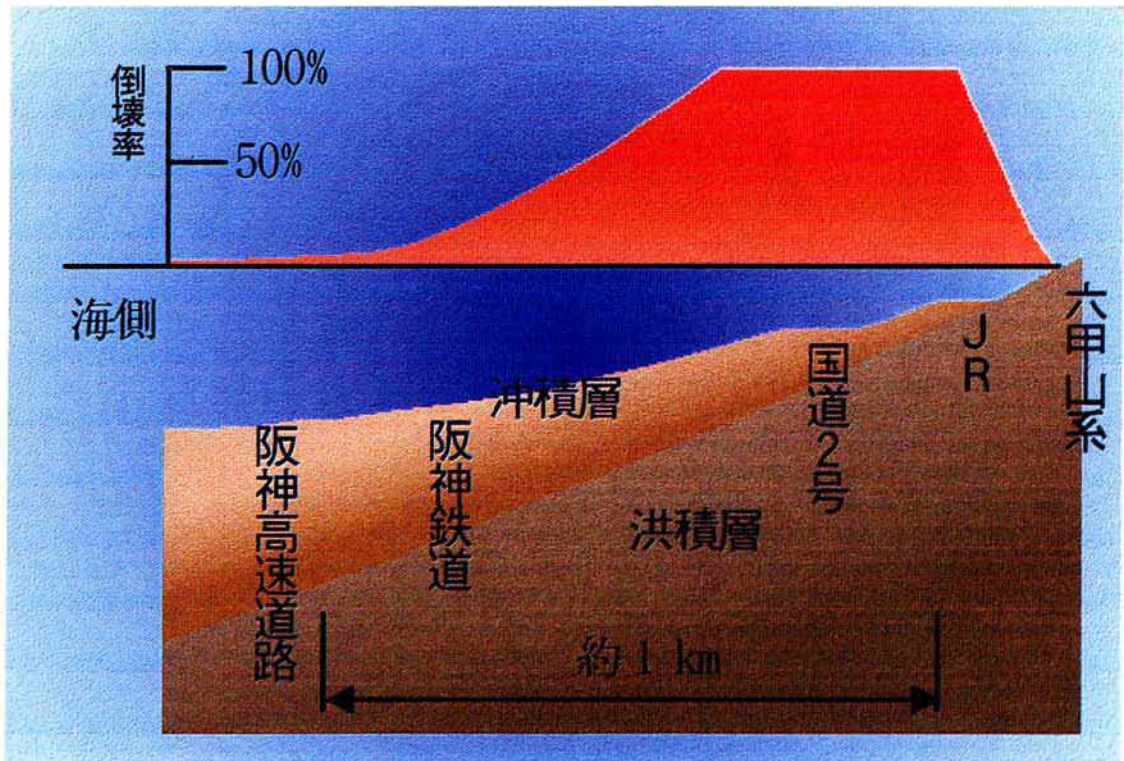


兵庫県南部地震被害状況



兵庫県南部地震による震度7の分布

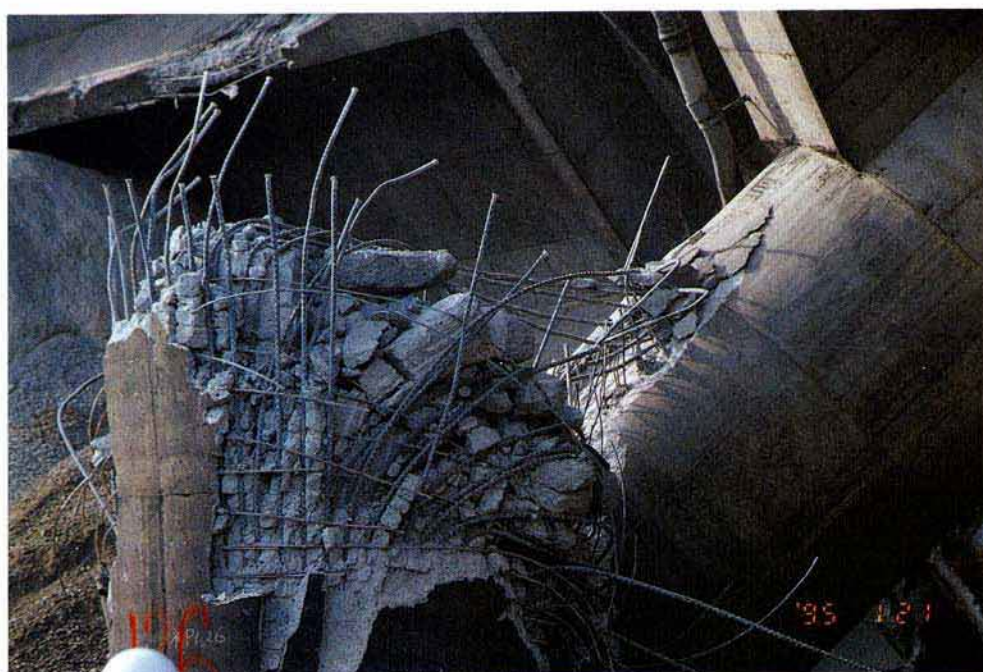


地盤状況と木造家屋の倒壊率

被害例 1. 交通施設



高架道路の倒壊



高架橋脚の破断



高架道路の橋桁落下



鉄道高架橋の橋桁落下

被害例 2 . 港湾施設



岸壁の被害



護岸の被害



ガントリークレーンの倒壊



地盤の液状化現象

被害例 3. 鉄筋コンクリート構造物



中間階の崩壊



建物の倒壊



建物の崩壊



建物の崩壊

被害例 4 . 鉄骨構造物



1 階部分の崩壊



柱の破断



ブレースの破断，柱の座屈



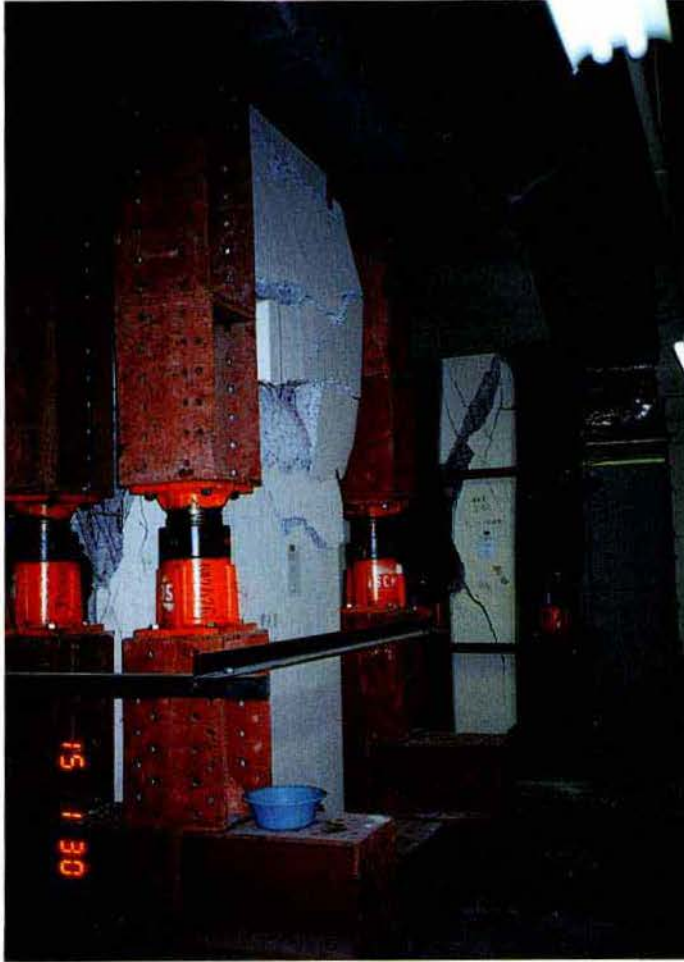
高架橋柱の破断

被害例 5. 木造住宅



木造住宅 1 階部分の崩壊

被害例 6 . 地下構造物



柱の補強

柱の被害



被害例 7. その他



火災による被害



墓石の転倒