

神戸市営地下鉄

被害状況等報告

震災文庫

13

11

奉
贈

神戸市営地下鉄

佐々木

被害状況等報告

弘

平成7年3月

神戸市交通局

寄贈



震災文庫 13 - 11

目次

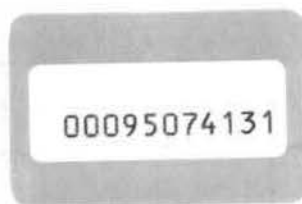
ページ

1. 被害状況 1

参考 被害場所位置図
写真-1~3
図-1~3

2. 運行状況について 9

3. 復旧の見通し 9



1. 被害状況 (主要なもののみ)

(平成7年3月6日(月)現在)

(函型ずい道部・中柱)

場所		ランクⅠ	ランクⅡ	ランクⅢ	ランク計	被害の程度・概要	被害状況写真
①新長田駅 及び 駅東線路部	新長田駅	—	—	11本	11本	・中柱のコンクリートが破損し一部はく離し鉄筋が露出している。	写真-1 図-1
	新長田~長田間線路部	—	6本	44本	50本		
②長田駅		—	—	1本	1本	・中柱のコンクリートが破損している。	—
③上沢駅 及び 駅東西線路部	長田~上沢間線路部	—	1本	20本	21本	・中柱のコンクリートが破損し一部はく離し、鉄筋が露出している。また、一部について軸方向鉄筋が屈曲しコンクリートと鉄筋が分離している。	写真-2 図-2
	上沢駅	10本	19本	65本	94本		
	上沢~湊川公園間線路部	—	—	1本	1本		
④三宮駅 (電気室及び換気機械室)		7本	15本	33本	55本	電気室(B1F) 換気機械室(B1F, B2F) ・中柱のコンクリートが破損し一部はく離し、鉄筋が露出している。また、一部について軸方向鉄筋が屈曲しコンクリートと鉄筋が分離している。	写真-3 図-3

計 233本

(高架部・橋脚)

場所		ランクⅠ	ランクⅡ	ランクⅢ	ランク計	被害の程度・概要	被害状況写真
⑤名谷高架橋		—	—	1本	1本	・橋脚にクラックが発生している。	—


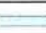





ランクⅠ：破壊を受けているもの

ランクⅡ：破損しているが、破壊に至っていないもの

ランクⅢ：被災によるクラックが発生しているもの

被害場所位置図

縮尺 1:120,000

路線名	路線種別	営業*	区間	開通時期
営業線		5.9km	学園都市～西神中央	S62.3.18
		3.5km	名谷～学園都市	S60.6.18
		5.7km	名谷～新長田	S52.3.13
		4.3km	新長田～大倉山	S58.6.17
		3.3km	大倉山～新神戸	S60.6.18
計		22.7km	西神中央～新神戸	—
相互直通区間 (北神急行電鉄)		7.5km	新神戸～谷上	S63.4.2
工事線		7.9km	新長田～和田岬 ～三宮	H.10年度予定

※海岸線の駅名は仮称



1:120,000



この地図は、昭和58年11月作成の神戸市地形図1:30,000を昭和62年1月縮小・複製したものである。

写真-1

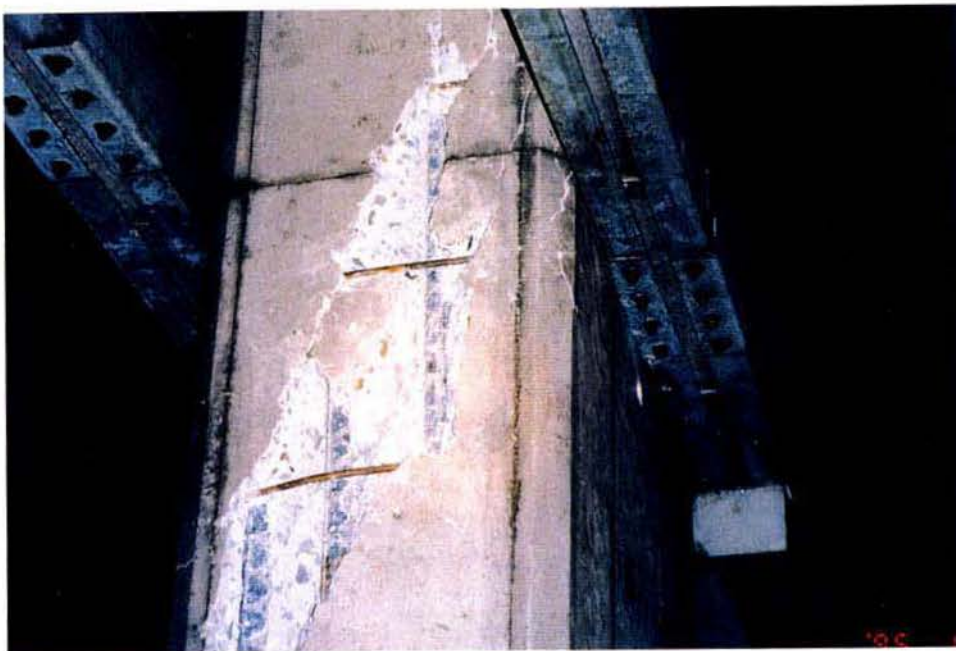
新長田～長田 線路部



6^K 106^M 付近

柱

鉄筋露出



No

6^K 124^M 付近

柱

鉄筋露出



No

同上

新長田東線路部 被害状況図

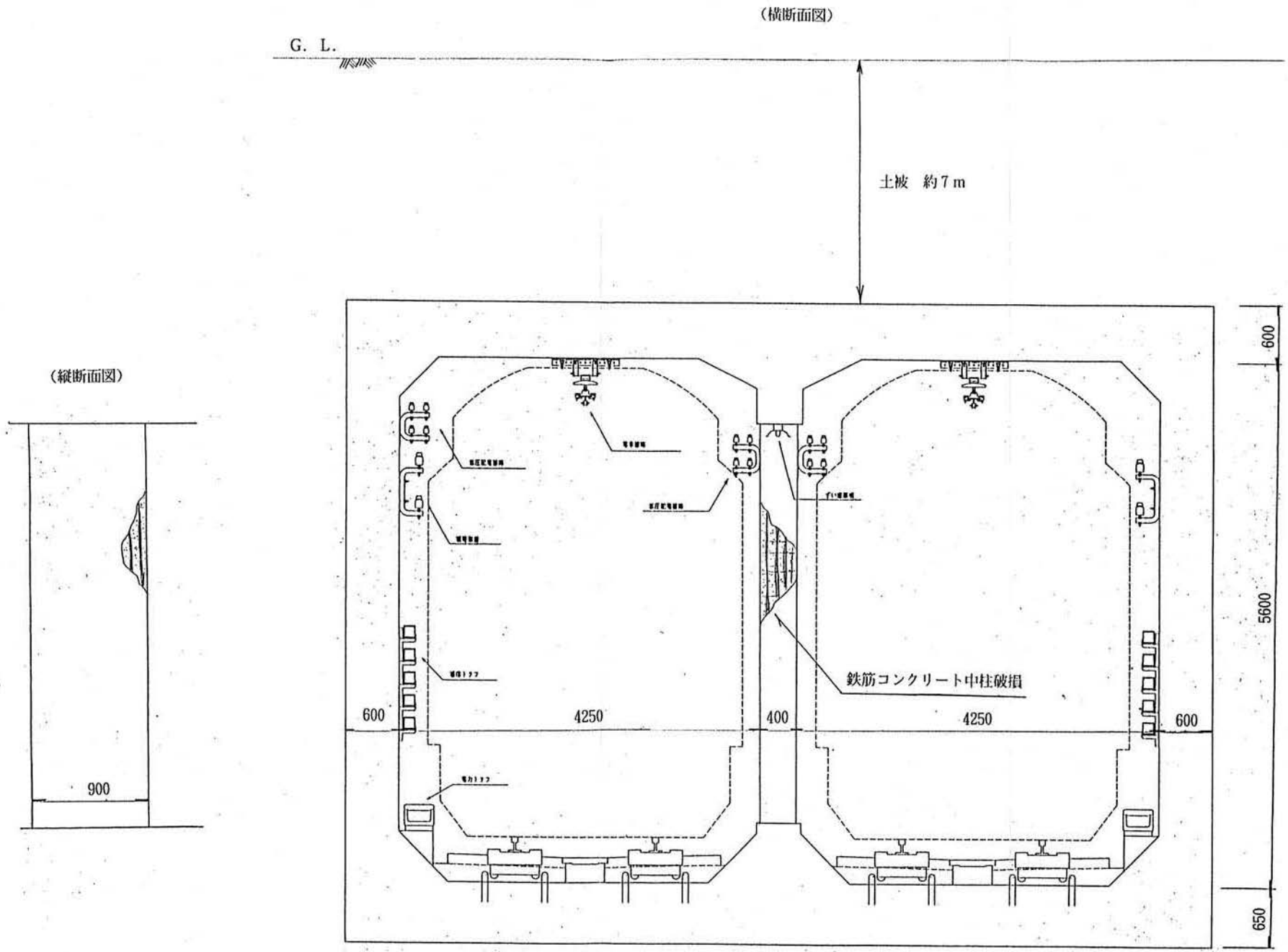


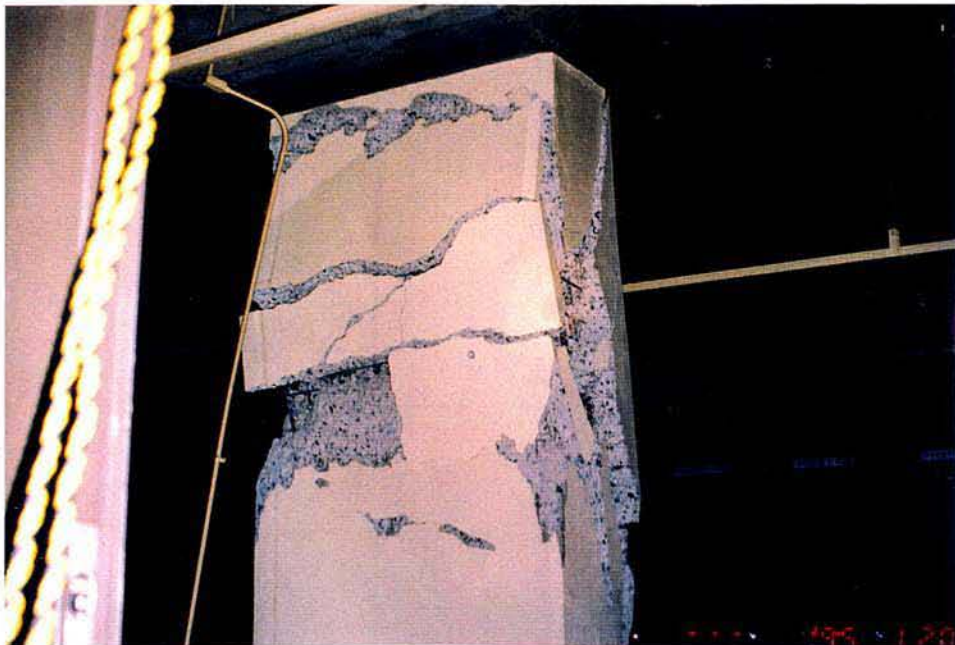
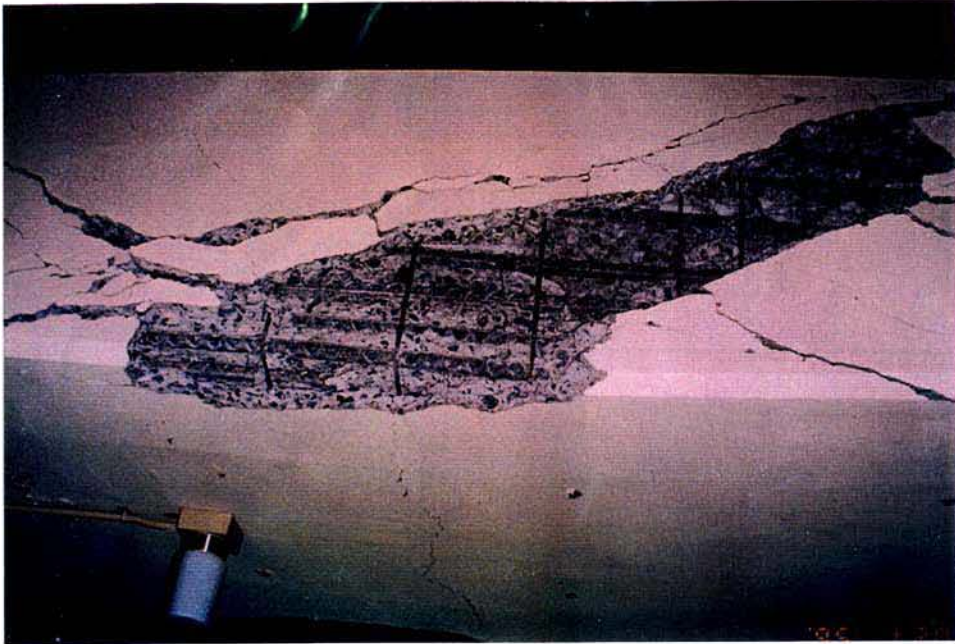
写真 - 2

上沢駅

B 1 階

柱 10~34

破損大 鉄筋露出



B 1 階

柱 38~41

破損大 鉄筋露出



B 2 階

柱 10~34

破損大 鉄筋露出

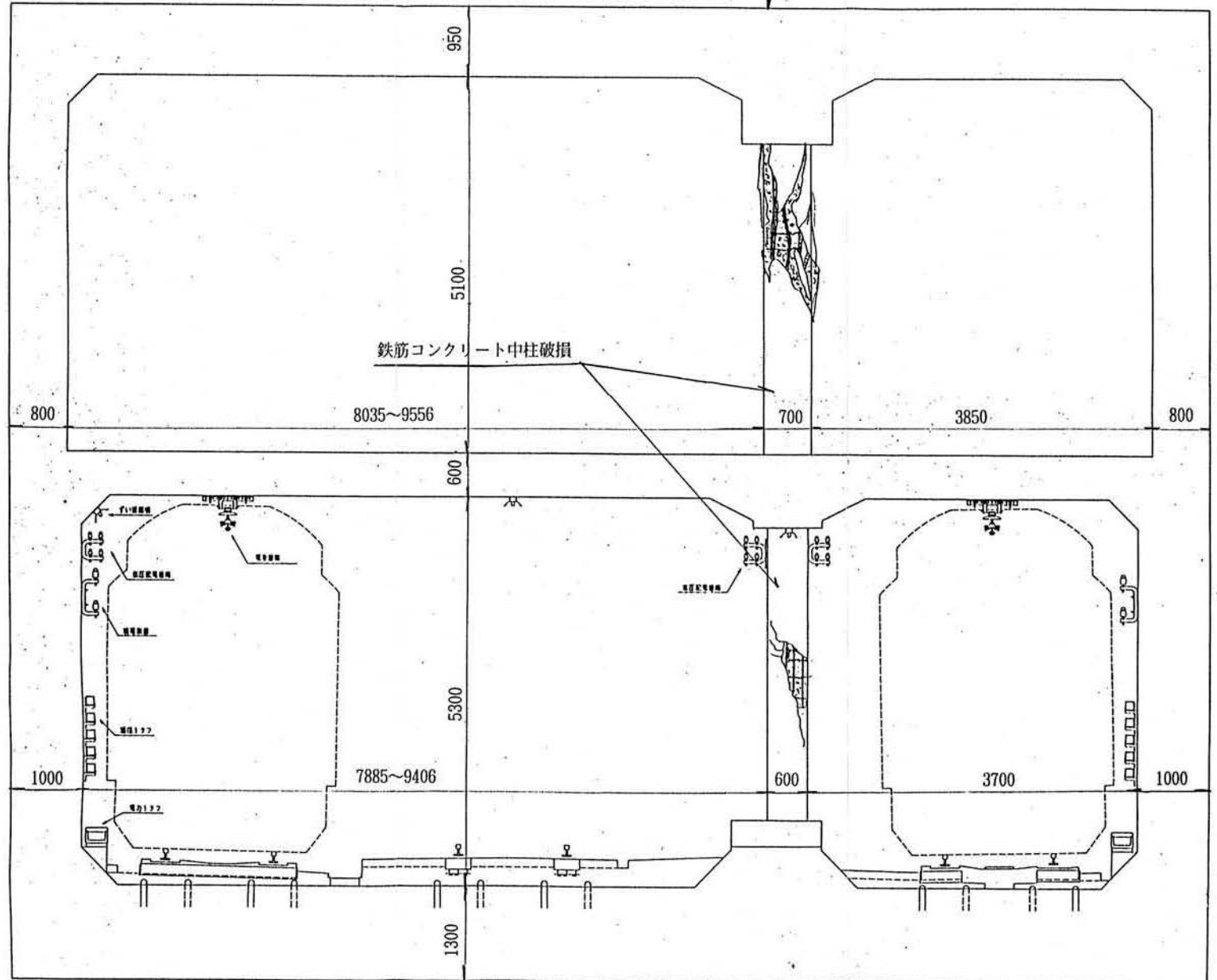
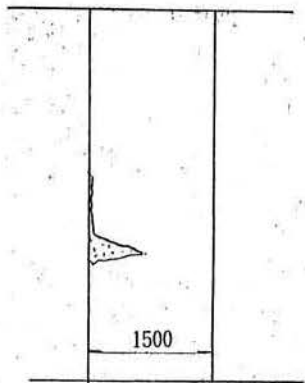
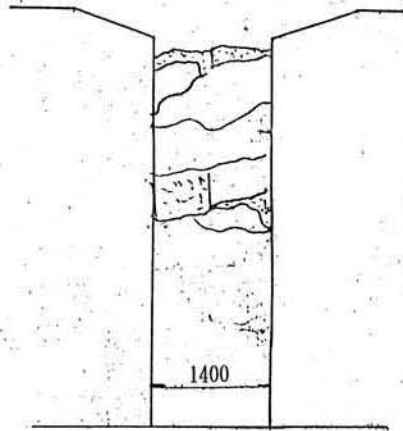
上沢駅 被害状況図

(横断面図)

G. L.

土被 約5m

(縦断面図)



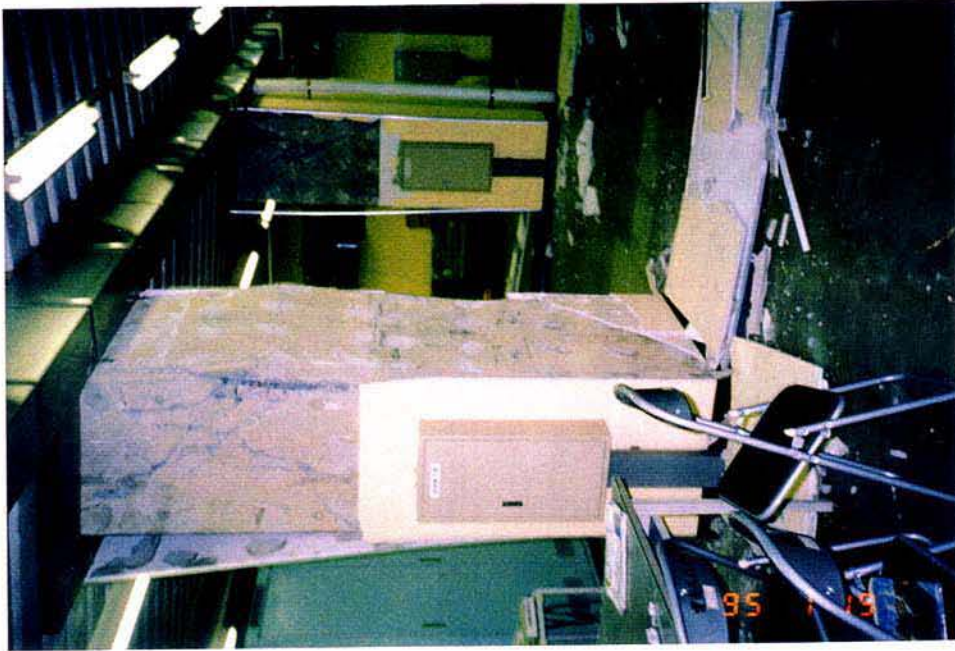
写真一 3

三宮駅

B 1 階

信号通信機器室

破損大 鉄筋露出



Na

B 1 階

西電気室

破損大 クラック

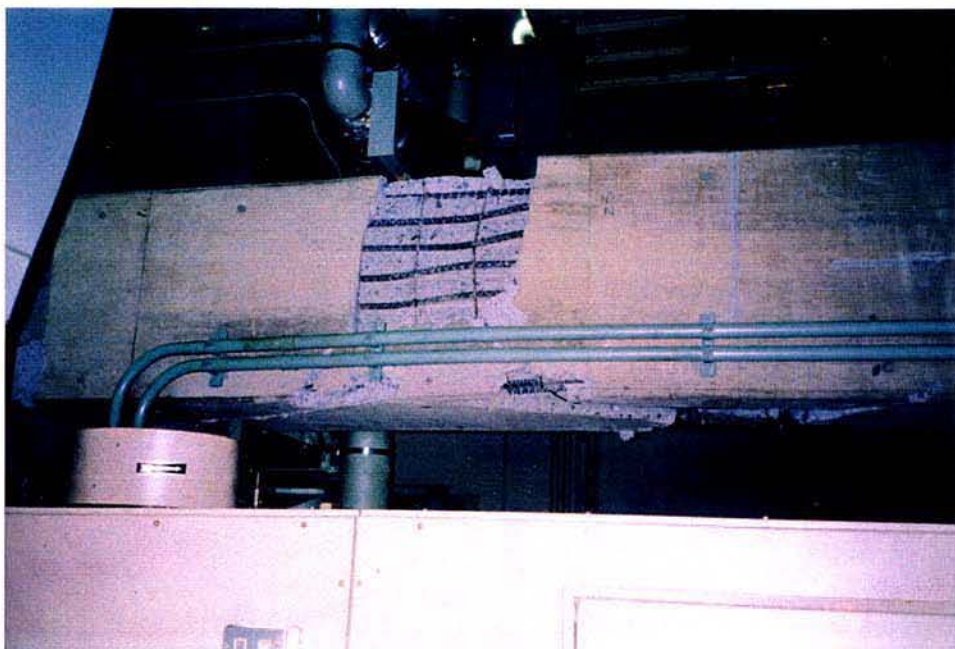


Na

B 1 階

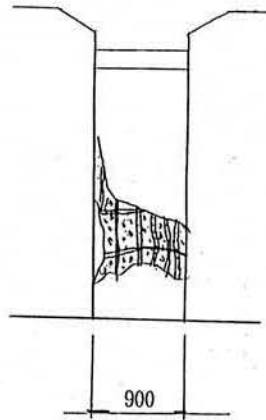
換気機械室 1

破損大 鉄筋露出



三宮駅 被害状況図

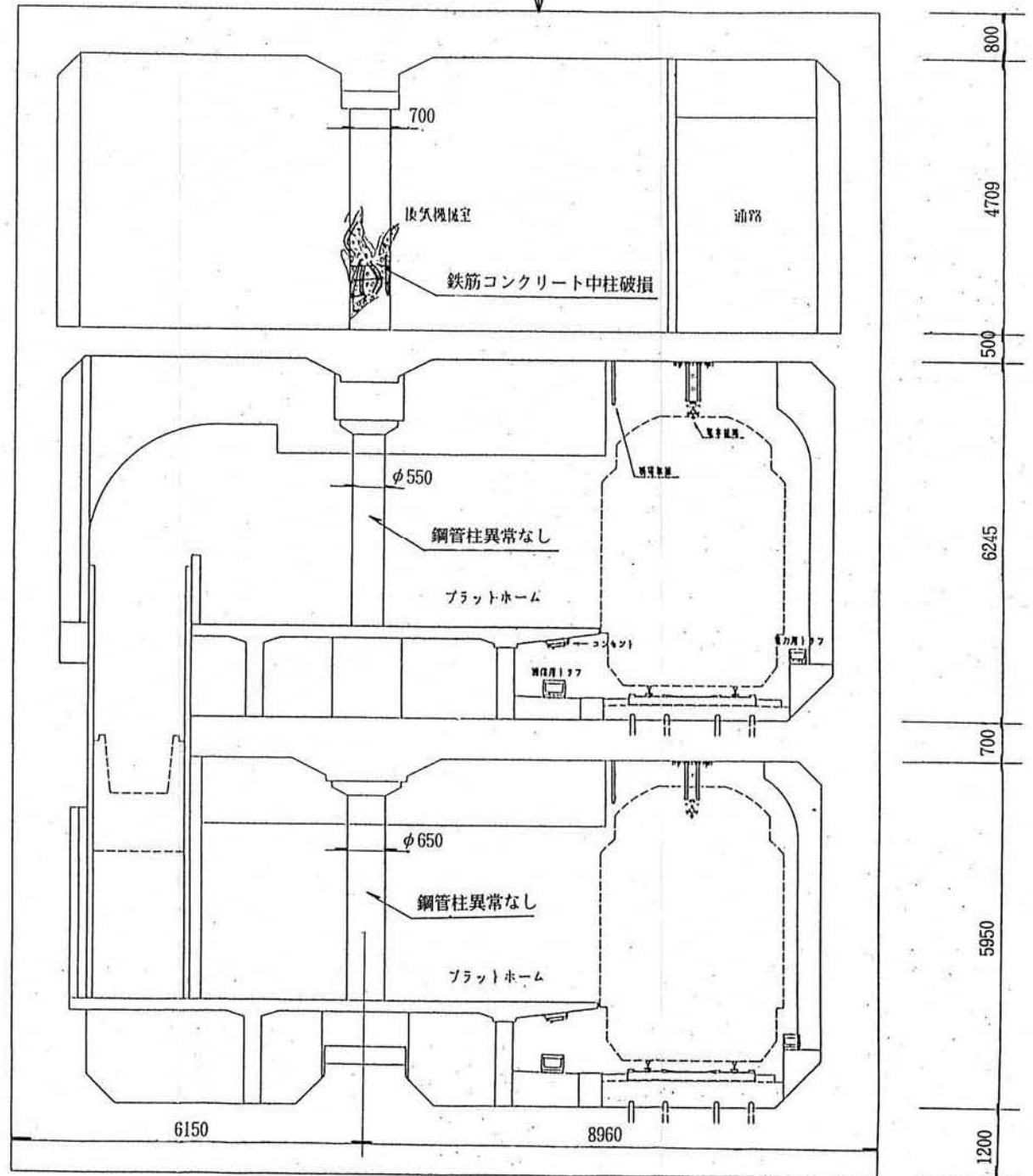
(縦断面図)



G. L.

(横断面図)

土被 約3m



2. 運行状況について

① 経過

- ・平成7年1月17日(火) 5:46 地震発生
- ・平成7年1月18日(木) 15:33より 西神中央駅～板宿駅の臨時運行
(学園都市駅～名谷駅は、単線)
- ・平成7年1月25日(水) 始発より 学園都市駅～名谷駅の複線運転
及び営業時間の延長、運行本数の増便
- ・平成7年2月16日(木) 始発より 西神中央駅～新神戸駅の全線開業
(北神急行との相互直通運転再開、但し
三宮駅、上沢駅、新長田駅は通過)
- ・平成7年3月16日(木) 始発より 三宮駅、新長田駅の開業

② 現況の運行状況

(1)運行区間 西神中央駅～新神戸駅(～谷上駅)

(2)始発・終発時刻

始 発		終 発	
西神中央駅(谷上行)	5:45	西神中央駅(新神戸行)	22:25
名谷駅(谷上行)	5:45	西神中央駅(名谷行)	22:38
名谷駅(西神中央行)	5:45	新神戸駅(西神中央行)	22:25
新神戸駅(西神中央行)	5:45		

- (3)運行本数 朝ラッシュ時 4分間隔(15本/時)、昼間 7.5分間隔(8本/時)
夕ラッシュ時 6分間隔(10本/時)
名谷駅～新神戸駅間 149本/日、名谷駅～西神中央駅間 123本/日
- (4)所要時間 西神中央駅～新神戸駅 約35分
- (5)実施日 平成7年3月16日(木)

3. 復旧の見通し

(平成7年3月6日 記者発表資料より抜粋)

残る上沢駅については、平成7年4月中旬の営業再開を目指して、引き続き応急復旧工事に全力を傾けてまいります。

本復旧は、営業しながらの工事となるため、秋頃の完成となりますが、全力を尽くし、できるかぎりの早期の復旧完了を目指します。