

道路事情の悪化

九割の企業に影響

道路問題に関するFAX調査

本所が実施した「道路問題に関するFAX調査」によると、道路渋滞などが続く現在の道路事情に対し、約八割の企業が不満を持ち、約九割の企業が事業活動に悪影響があると回答。震災による道路事情の悪化が、物流コストの増加や来街者減など、事業活動に深刻な打撃を与えていることが浮き彫りになった。

同調査は八月上旬から中旬にかけて、本所議員など二百五十社を対象に実施。百四十六社から回答があった(回答率五八・四%)。この結果、現在の道路復旧に向けた行政、公団など当局の対応と現状の道路事情に対する評価では、約九割の企業が当局の対応を評価していない一方、現状の道路事情を不満とする企業は約八割に上り、さらなる改善を希望している。

また、現在の道路事情が事業活動に及ぼす影響では、「悪影響がある」と答えた企業が五四・一%と最も多く、次いで「悪影響が大きい」が三五・六%、「あまり影響がない」が一〇・三%となり、約九割の企業が事業活動に何らかの悪影響を受けていると回答している。具体的には、配送効率低下による物流コストの増加や、来街者減による販売売上げ不振などを訴える声が多い。

特に支障をきたしているポイントなどについては、路線では、国道二号線、四号線、区間ではポートアイランド、六甲アイランドへの出入り口が最も多く挙げられている。

また、道路の復旧に向けて、今後、行政、公団などに望むこととしては、車両通行規制の廃止・緩和や、昼夜兼行による復旧工事のスピードアップ、阪神高速神戸線の早期復旧、不法駐車取締り強化などに意見が集中した。

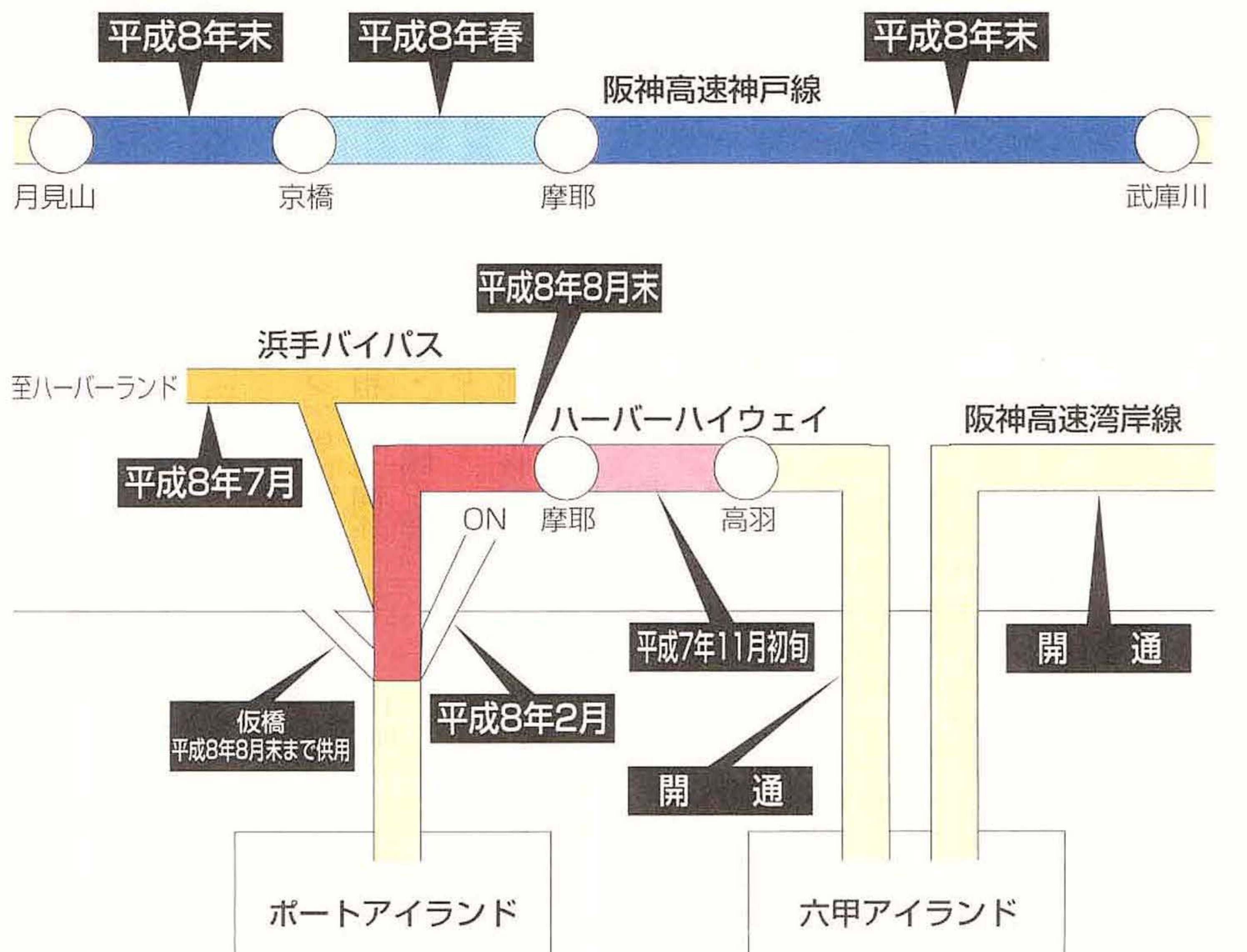


Photo: T. Yoneda
 リーグ優勝を決めファンに祝福されるオリックスナイン (ニッパングリーンスタジアム神戸で)

Scene in Kobe

本所では、今回の調査結果を踏まえ、去る九月二十一日、牧会頭が建設省に森喜朗建設大臣を訪ね、阪神高速神戸線の早期復旧と大阪湾岸道路の六甲アイランド以西の早期事業着手を柱とする陳情を行った。席上、森建設相は、「阪神高速神戸線の復旧に向けては、一日、一時間でも早くと思いつつ取り組んでいる。予算の確保も行っており、今後とも被災地の道路復旧に全力を挙げていきたい」と前向きな取り組みを約束した。

阪神高速道路・ハーバーハイウェイ・浜手バイパス復旧見通し



お知らせ

神戸サンクスフェア開催!

復興の意気上がる神戸の街で、全国からの温かいご支援に心からの感謝を込めて「神戸サンクスフェア」を開催します。

国際港都・神戸復興展



—魅力いっぱいの商品が勢ぞろい—
 会期：11月3日(祝)～5日(日)
 会場：神戸国際展示場1号館

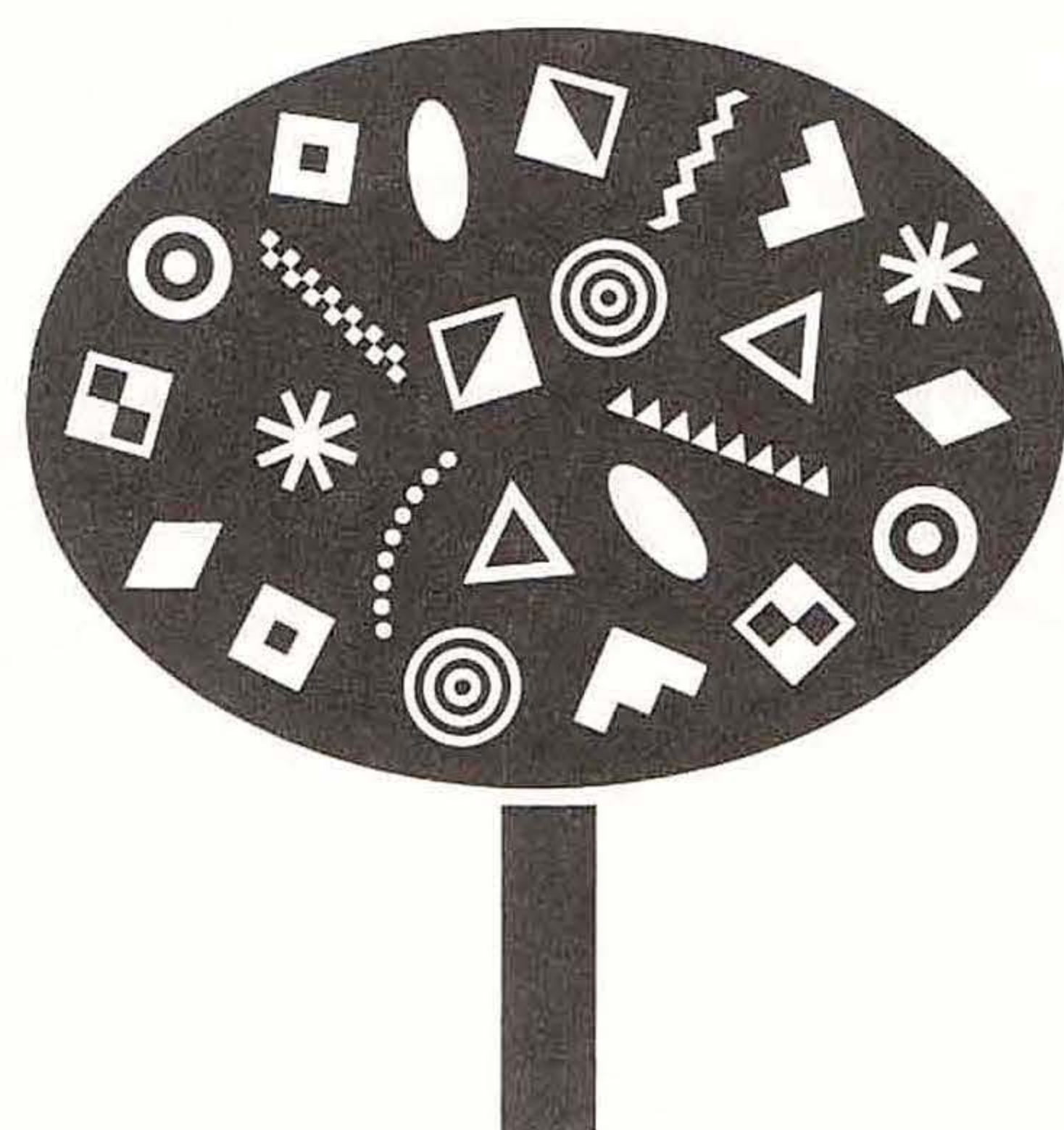
KOBE 大パザール



—KOBEモードとサーカス・パフォーマンスがリミックスする—
 会期：11月3日(祝)～4日(土)
 会場：神戸朝日ホール1階ピロティ

詳しくは6・7面をご覧ください。

もつと、
 未来形。



いろんな暮らしがあって、
 誰もがもつと素敵な今日と、
 もつと素晴らしい明日について考えています。
 私たちは、そんなひとりひとりのために、
 親身になって
 お役に立ちたいと願っています。
 地球サイズのネットワークと、
 ワイドでスピーディな情報力で、
 地域社会との親密な
 コミュニケーションづくりを続けています。
 もつともつと、あなたの未来に
 大きな夢を咲かせたい。
 私たちは、さくら銀行です。

INTERVIEW

復興にかける

「まず、震災の被害についてお聞かせ下さい。」

「全国的にみても、商店街は様々な問題を抱えています。」



神戸市商店街連合会 会長 (バックサロンまつひら 代表取締役)

松平 奈良男 氏

「私は震災で受けたショックよりも、わずかに何十秒かで全てを失った今回の震災のほうがはるかに深刻と受け止めています。」

「第一の問題は、やはり資金の問題です。今回の震災によって、従来の借入の上」

「現在、多くの商店街がアーケードや舗装に大きな損傷を受け、とてもショッピングを楽しむという雰囲気には至っていません。」

「できるだけ早急に都市計画を決定し、私達もソフト面でも提供できるか真剣に考えていきたいと思っています。」

「街の顔」再生に向け全力

「神戸商工会議所の調査結果にもあるとおり、震災から半年たった七月中旬の時点では、約六五％程度のお店がすでに再開しています。」

「このような点からも、国や行政には、長期にわたって運転資金の助成を行って」

「神戸経済の復興・再生に向けて何かアイデアがあれば。」

「また、かつてのように神戸以外からお客様を呼び込む求心力をつけ、街に」

「しかしながら、いまだに残りの三割以上の経営者の方々は、やむを得ず他に職業を求められたり、細々と年金生活をされている非常に厳しい状態が続いています。」

「二点目は、住民の流出です。いくら売人がやる気を出してお店を再開しても」

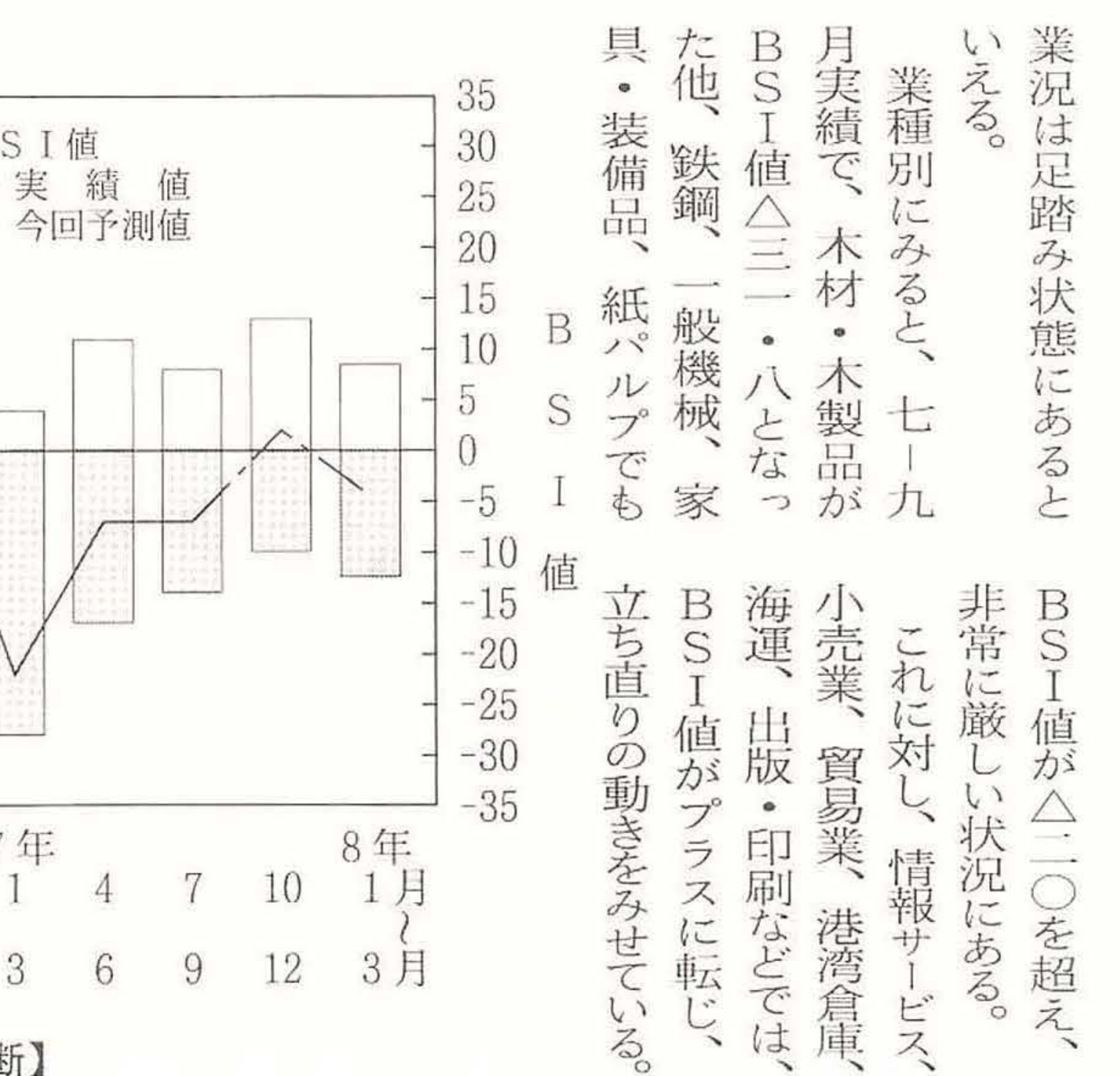
「私達には先人から引き継いだ「街の顔」を立派に復興し、地域の方々や後世に引き継ぐ責務があります。」

「神戸が再び美しい街に生まれ変わるよう、私も全力を尽くしていきたいと思っています。」

業況回復の兆し見られず

第93回経営経済動向調査結果

先般、本所が実施した第93回経営経済動向調査(調査時点は平成七年九月、県下に本社を有する企業千三百社を対象に実施、回答率は四〇・二%)によると、平成七年七月九月期の国内景気は「上昇」八・七%、「下降」二・三%、BSI値△七・三となり、前期(四一・六%)同△五・三(四一・六%)同△五・三



【自社業況の総合判断】

日本マレーシア経済協議会

十一月に神戸で開催

日本マレーシア経済協議会は、日本とマレーシア両国経済界の相互理解と親善、両国間の貿易、投資、経済協力、観光などの促進を目的に、マレーシア側委員との年次合同会議を開催するなどの活動を行っている。

十一月六日(月)、七日(火)の両日、本所が誘致した震災後をはじめとする国際会議として、神戸ポートピアホテルにおいて開催される。

十一月六日(月)、七日(火)の両日、本所が誘致した震災後をはじめとする国際会議として、神戸ポートピアホテルにおいて開催される。

十一月七日(火)午前九時三十分～十一時二十分

但馬がさらに便利で2倍近く40分になりました。 JAC JAPAN AIR COMMUTER. 10月1日から 大阪発 8:30 ⇒ 但馬着 9:10 大阪発 16:40 ⇒ 但馬着 17:20

「Buy KOBE 運動」に一層のご協力を! 「MADE IN KOBE 商品情報 VOL.3」発行

これだけ分かれば大丈夫
年末・年始の源泉徴収事務早わかり講座

日時 11月15日(水)
午後1時30分～4時30分
場所 神戸木材会館5階会議室
講師 税理士 山本 勝彦 氏
内容 年末調整事務について/“特別減税”
にかかる事務について/支払調書事
務について
※電卓・筆記用具を必ずご持参下さい。
定員 40名(先着順)
参加費 2,000円(資料代、消費税含む)

【申し込み先】 兵庫支部 ☎577-1110

6時間で基本操作をマスターできる
初心者向けワープロ講習会

日時 11月7日(火)、8日(水)、9日
(木)の計3日間
A・B・Cコースいずれか選択
*Aコース 午前10時～正午
*Bコース 午後2時～4時
*Cコース 午後5時30分～7時30分
場所 (株)兵庫納税協会3階会議室
内容 文字の入力、簡単な案内文の作成/
ペンを使った編集作業、手書き文字
入力/ハガキ作成、住所録の作成他
各コースとも 12名(先着順)
参加費 7,000円(資料代、消費税含む)

【申し込み先】 兵庫支部 ☎577-1110

販促実戦セミナー

～ダイレクトメールの作り方・効果的な使い方教えます～

日時 10月27日(金)
午後2時～4時30分
場所 舞子ビル 本館5階 布引きの間
講師 (株)日本DM協会関西支部
齊藤 忠良 氏
内容 もらって楽しい、お客様の興味を引
くDMの作り方・使い方/DM作り
の個別相談・添削指導(添削指導を
希望の場合は、自社作成のDMをご
持参下さい)
30名(先着順)
定員 2,000円(資料代、消費税含む)
参加費 ※参加料は開催日の前日までに
ご持参下さい

【申し込み先】 垂水支部 ☎706-1234

KOBE 会議所

インフォメーション

腹部超音波・胃レントゲン検診
申し込み受け付け中

本所では、十一月七日か
ら十五日までの七日間(土・
日を除く)、腹部超音波検
診と胃レントゲン検診を実
施します。
腹部超音波検診は、肝臓・
胆のう・腎臓の小さな病変
を見ることが出来る安全か
つ精度の高い検査方法です。
昨年の診断結果では、受
診者八百六十名のうち、三
百七十一名(四三%)に、
【問い合わせ先】
会費事業部
☎303・5802

脳腫瘍などの早期発見に
「脳ドック」10月からスタート

本所は脳血管障害、脳腫
瘍の予防や早期発見のため
に十月から「脳ドック」を
開設しました。脳ドックは
以下の診断に効果を発揮し
ます。
(脳動脈瘤) 脳の血管の分
かれるところにある瘤で
す。破裂するまでに症状を
出すことはありませんが、
破れるとおそろしいクモ膜
下出血をおこします。
(無症候性脳梗塞) MRI
などで梗塞所見は見られま
すが、手足の麻痺、しびれ、
言語障害などの臨床症状は
発現していない状態です。
五十歳台からみられ、年齢
と共に次第に増加します。

商工会議所の
検定試験

第八十三回簿記検定試験
(試験日) 十一月十九日
(日)(会場) 神戸市立神戸
商業高等学校・神戸市立兵
庫商業高等学校・本所(申
込受付期間) 十月十六日
(月)～十九日(木)
第八十三回英文タイプライ
ティング検定試験
(試験日) 十一月十二日
(日)(会場) 神戸YMCA
学院専門学校(申込受付期
間) 十月十六日(月)～十
九日(木)
第二十二回三級ワープロ技
能検定試験
(試験日) 十二月二日(土)
・三日(日)のいずれか一
日(会場) 市内二十二カ所

新会員ご紹介

平成七年十月二日現在 一三、八八〇会員

表記は、会員名、屋号又は代
表者名、住所又は所在地の順

- 〔小売商業部会〕
(株)板文西神戸店/利安武
/西区伊川谷町有瀬一〇五
八
さかた商事(有)/坂田勝美
/垂水区舞子坂一〇二一
一
(株)手芸の丸十/畑良人/
北区藤原台中町一〇二エコー
ルリラゲイエ三F
(有)中央薬局/堀川光羅/
北区甲栄台四一〇一三北
鈴神鉄駅ビル二F
(有)ハマダヤ/濱田一良/
北区鈴蘭台南町六一二一
四八
植村和人/アトライフ/
灘区記田町四一三二五
小池毅/西神こいけ/西区
榎谷町池谷三八四一
佐藤清志/あかね屋/垂水
区神陵台三二二
塚原義夫/ポストン進学ゼ
ミナル/垂水区星陵台四一
三二二アーバンマドカII
二F
中谷早夫/アヴァンセ/西
区持子三三九テールス二
一〇二
宮崎善幸/山善北店/北区
北五葉三三八四一
〔卸売商業部会〕
(有)岩倉真珠/岩倉和男/
垂水区北舞子一五五
(有)エスアンドエス/伊集
院義明/中央区磯辺通一
一八八カサベラ国際プラ
ザビル四〇一
〔繊維服飾部会〕
(有)カライズ/江不有/中
央区琴ノ緒町五七四
藤田秀子/プランプ・ママ
/須磨区前池町二二五八
〔化学工業部会〕
エヌシーアイ販売(株)/大
澤恒三/北区有野町有野字
宮ノ前二九三九二
大迫善紀/靴工房サンワ/
長田区西尻池町二二五
四モリカワビル四F
水山通次/プランニング
タカハシ/長田区上池田三
一八一
〔機械金属工業部会〕
(株)アマギ/長谷川重好/
長田区東尻池町九一
四
ガニー・ジャパン(株)/
柴田敏男/東灘区向洋町中
六一九
(株)ワイドハーバー/広津
〔食品工業部会〕
(株)青粒/永原歳雄/北
区有野町有野二六三二
(株)三養/大田凱夫/兵庫
区本町二二二〇
(株)ジシカ/浦上英信/灘
区備後町二二二一五
四
〇六
(株)ニシキインターナシ
ョナル/錦秀夫/中央区多聞
通二六一五
栗本征介/栗本食品/西区
榎谷町長谷二〇〇
〔貿易部会〕
パシフィック貿易(株)/西
区林秀隆/中央区古湊通一
二二五
富田耕作/祐真商会/西区
天が岡七二七
〔理財部会〕
(株)ゲルメン/大橋達雄/
北区若葉台四一四
(有)神戸リスクマネジメン
ト/村井浩輔/垂水区塩屋
町五八八
森岡功/東灘区御影中町三
一四
山門一仁/I・A・ヤマカド
/東灘区御影石町二六一
二〇一三五
〔建設部会〕
アドバン建設(株)/濱野信
行/長田区大日町一八一
一八
(株)関西電工/小島実/兵
庫区上沢通二二二六
(有)串間建設/星久保勇/
北区道場町塩田三二八七
六
(株)ヒューネット神戸支店
/福元伸博/中央区栄町通
四二二一八
小崎誠/誠興業/東灘区向
洋町東一四 六甲アイラ
ンド第六仮設住宅八〇一
乙井義弘/都建設/北区鈴
蘭台南町三一九一四
〔情報文化部会〕
小野喜久子/ピグマリオン
/東灘区向洋町中一八
角崎伸三/写真室かくぎ
/東灘区田中町五一一
二一
川本光男/cut-studio M
/垂水区学が丘四一〇一
三二
角田尚三/つのだ接骨院/
西区押部谷町福住四九八
一
増田紀代/ベストプランニ
ング・シアアイ・インク/
西区学園西町七一一七三
三二〇六
宮龍己/ヘアステージ ジョ
イント・クラブ/西区大津
和二一〇一〇一
〔特別会員〕
(株)インシュアランス サイ
ビス/清水達郎/芦屋市船
戸町三二二三芦屋三祐ビル
関口和秀/シー・アンド・
ケイ/コーポレイション/
大阪市淀川区東三国一三
二一九
神奈川県大阪物産観光情報
センター/中島滋俊/大阪
市北区梅田一三三一一八
〇〇

安全・安心・スピード開業! リースユニット店舗で本格営業

安全でクリーンな
空間づくりは、オール電化から!!

「開店準備整いました」

- ご契約から、約2ヶ月で完工!!
- 本体ユニット販売価格273万円(8坪)
(基本設備工事・運搬・工事費含む)
- 半年、65万からリース!!

ハイクオリティで個性豊かなお店づくりをお手
伝い。仮設店舗や恒久店舗、住居等にもお使用
頂ける豊富なバリエーションシステムをご用意。
2階建ショップとしても展開が可能です。

●協同提案 株式会社 関電製作所
大和工商リース株式会社
●協力 関西電力株式会社

TYPE-A(飲食店タイプ)

SHOP ASSIST SYSTEM

ショップ・アシスト・システム

お問い合わせ・お申し込み先
株式会社 ムラヤマ 大阪支店
神戸営業所
〒553 大阪市福島区大開2-3-4
事業推進部 ☎06-462-0399(代)
復興開発チーム

モデルハウス近日オープン
オール電化ショップを体験!!

●JR住吉駅より北へ徒歩10分・阪急御影駅より東へ徒歩15分
●所在地: 神戸市東灘区住吉本町3丁目2番
●営業時間: AM10:00~PM8:00(駐車場有り)

「第二店頭市場」の概要

Table with 4 columns: 対象企業, 登録基準, 株式の公開, その他. It compares 'Second Market' and 'Current Market' requirements.

(1) 第二店頭市場とは
現在日本の株式市場は大きく分けて、取引所取引と店頭取引とに分かれています。

よくわかる
ビジネス実務講座
第二店頭市場について

(1) 第二店頭市場の概要

神栄石野証券株式会社 投資推進部

業にすれば高いハードルとなつていきます。そこでこれからの日本の産業をリードするようなニュービジネス、ベンチャー企業などの育成に資するためにこの度第二店頭市場(店頭登録特別銘柄制度)の導入と相成り、実際には今年七月十九日より当制度はスタートしています。

(2) 第二店頭市場の概要
それではその概要についてであります。その前にまず当制度の基本的な考え方(日本証券業協会)についてふれてみます。

次に注目点は発行済株式数は問わないことと利益基準は設けない、すなわち赤字企業の公開も認められた点です。この点においてベンチャー企業にとって資金調達の道が大幅に広がることとなります。

◎ 海外引き合い情報 (9月20日現在)

海外から本所に寄せられた引き合いレターの内容の一部です。オリジナルレターは本所で閲覧できます。【問い合わせ先】 国際部 ☎303-5806

Table with 8 columns: 日本への輸出, 日本からの輸入. Lists various goods, countries, and companies with their respective FAX numbers.

さくらケーシーエス
さくらケーシーエスは、あらゆるニーズに総合力でお応えします。
さくら銀行をはじめ、多種多様な情報処理分野で蓄積したノウハウを持つ情報処理サービス。...

ビジネスネットワーク K O B E

掲載無料

会員の皆様の新製品や自機の技術、各種サービス情報をお寄せ下さい。所定の用紙を送付致します。なお、紙面の関係上、掲載の採否にしましては、編集部にて一任下さい。

掲載情報についてのお問い合わせは、直接下記の事業所をお願いします。

経済情報センター ☎303・5812

【会社概要】社名/業種/資本金/所在地/電話番号

戦略目標達成型の企業体質を作る 実践的手法に関心はございませんか

戦略目標の達成のためには戦略的行動が必要です。戦略的行動とは①ターゲットを明確にし②課題を明確にし③目的と手段を体系化して具体的活動レベルで把握し、行動することです。目標が達成されない場合のほとんどは戦略的行動が取れていないことが原因となっています。一人一人の持ち時間は有限ですが、これが意識されていないことも多いようです。当社は社員一人一人が定められた時間の中で目標を達成するための戦略的行動が取れる企業体質作りを、ビジネスの実践の場で進めていく手法を提供するものです。変化の激しい経営環境下で戦略目標を一つ一つクリアしていくことの重要性を感じておられる企業様にご活用をおすすめします。

【会社概要】(有)考研経営企画/企業経営に関する診断・指導/300万円/垂水区桃山台5-7-7/☎752-9097

手作りビール用品

ザ・セラー・ジャパンでは本格派自ビールが家庭で簡単に作れるホーム・ビア・キットを輸入、直販いたしております。世界各国のモルト缶、ホップなどの種類も豊富で、手作りビール用品なら何でもそろっております。

米国で23年の歴史を持つザ・セラーと提携しているため、ビール作りに関するあらゆるご相談、ご質問にもスピーディーに対応いたします。シアトル・スタイル・ペイル・ビアやクリスマス・ビターなど独自のビールレシピも数多く、世界でただ一つのおいしい自ビール作りを確実にサポートいたします。

販売店も募集中。詳細はお問い合わせ下さい。

【会社概要】(株)藤藤電機商会(ザ・セラー・ジャパン)/卸売業/200万円/兵庫区七宮町2-1-19/☎651-1437

洗剤、石けんはもう不要 手荒れ、アトピー肌がつるつるに変わる米ぬかタオル

自然のめぐみである米ぬかを長良和布に特殊製法により加工し、お肌の弱い方、アトピー性皮膚炎などでお悩みの方にぜひおすすめしたい商品です。また水質汚染に関しても考えられた商品であるため、環境保全商品として高い評価を得ています。

95年5月より新発売し、現在取次店を募集中です。

【会社概要】(有)フレッド・ジャパン/ヘルスケア事業/1,000万円/東灘区本山北町3-12-3/☎583-8818

震災に関連した体験手記を募集

「阪神大震災を記録し続ける会」では震災に関連した体験手記を募集しております。個人、法人にかかわらず、どのような直接・間接被害があったか。地震後の心境や環境の変化、復興の記録も対象とします。

応募作は有識者による委員会が選考し、最優秀作20万円、優秀作各5万円(5編)など賞金を差し上げます。

原稿は400字詰原稿用紙5枚程度。ワープロ可。氏名、性別、年齢、職業、連絡先を明記し下記宛。

〒651 神戸商工貿易ビル内郵便局私書箱122号 日本出版企画(株)「震災体験記」係 10月末日締め切り。手記の一部は平成8年1月『被災した私たちの記録・復興』(仮題)として出版します。

【会社概要】日本出版企画(株)/翻訳・編集・出版/1,000万円/中央区浜辺通5-1-14/☎261-0544

ハトのフン害に困っておられる方に カラスの模型「ハトおどし」

主婦のアイデアをヒントに商品化。ペランダなどハトのふんに悩まされている場所につるして使用する。ゆらゆら揺れる模型(全長約50cm)をハトが本物のカラスと間違え、怖がって近寄らなくなるという。農場や生ゴミ収集所には逆さにつるしておくと、カラスへの忌避効果が期待できる。ひもや金具が付いて、2セット2,600円。

【会社概要】日野屋貿易(株)/主にプラスチック製品の製造、販売/3,400万円/中央区北長狭通5-5-15/☎341-4683

確かな人材をご紹介 企業発展の強力サポーター「キャプラン」

○キャプランは皆様のニーズにピッタリの有能な人材(経営、営業、貿易、技術、開発、経理、総務人事など)をご紹介して14年余りの実績を重ねてきました。

○人材の質の確かさ、手作り方式のきめ細かなフォローでご要望に正確にお応えし、皆様から深い信頼をいただいています。(リピート率は約40%)

○大阪・東京・名古屋・福岡の4店から全国各地の人材ニーズをカバー、海外要員も得意分野です。

○お気軽にご相談下さい。いつでもお伺いします。ご一報をお待ちしています。

【会社概要】(株)キャリアプランニングセンター/総合人材コンサルティング/2,000万円/大阪市中央区久太郎町4-2-15伊藤忠別館4階/☎06-241-3090

S・M・F工法、高耐久木造住宅の展示場が 東灘区(魚崎)にオープン

【短工期を実現、地震に強い新工法】
〔特徴〕○短工期着工から完成まで50日○部材の標準化と短工期化により低価格を実現○地震に強い構造体○建て上げ後の増改築が容易○間取りも自由自在

【会社概要】ユアサ商事(株)/商社/119億円/中央区中町通2-1-18日本生命神戸駅前ビル/☎362-7700・フリーダイヤル0120-183605

安全、快適、ハイクオリティな オール電化ユニット店舗をリースします

震災以降の防災意識の高まりやニーズの多様化に伴い、安全、快適、ハイクオリティをテーマに開発。仮設のイメージを一掃した内外装と充実した標準装備には、店舗の基本機能はもとより、安全・快適な空間を追求し電気温水器を標準装備し、また飲食店をご希望のお客様には電気調理器をオプション設定。コンセント、基本照明などの電気設備、トイレ、手洗いなどの配管設備も組み込まれた状態でお届けするため、建方わずか1日で即開業できるリースユニット店舗システムです。また敷地やその他の条件によりレイアウトは自由自在、2階にユニット住宅を増設すれば安全で快適な店舗付住宅が実現します。お気軽にご相談下さい。

【会社概要】(株)ムラヤマ/ディスプレイ/3億8,700万円/大阪府福島区大開2-3-4/☎06-462-0399

本格派の逸品紅茶を直輸入 バルクティー卸売り

紅茶にはクオリティーシーズンと呼ばれる旬の季節があります。1年のうちで最も香りと味の整った格別な紅茶が作られます。その逸品を中心に直輸入・卸売りをしています。紅茶製品の輸入および商品化などご相談を承ります。

＜おすすめ品＞ '95ワールドレマードプライス ディンブラ紅茶
'95クオリティーシーズン ウハ紅茶
'95セカンドフラッシュ ダージリン紅茶

【会社概要】(株)コブ・インターナショナル/紅茶輸入/500万円/中央区浜辺通3-1-33-802/☎271-9948

輸出入貿易業務コンサルティングおよび実務代行業務

長年にわたる輸出入業務の経験により、当業務に関するコンサルティングおよび実務代行業務を行っています。

わが国では現在特に輸入促進をはかっていますが、今から輸入を始めようとする業者および輸入実務を必要とする業者の方の業務相談および代行業務の要望に応じます。

【会社概要】(有)フジコーポレーション/貿易、貿易業務コンサルティング、輸出入実務代行業務/500万円/灘区大石町1-1-1-609/☎811-8415

内外産墓石、建材製品、原材料のご用命は弊社まで

弊社は主に外国産の石材を輸入し、国内外の大手メーカーへ納入しています。その関係上各メーカーと提携し墓石・建材など石に関する全ての物を取り扱っており、エンドユーザーへの小売りから大手小売店卸まで一貫した流通システムで、良い品をより安くより早くをモットーにしております。

【会社概要】(有)貞陽貿易/石材輸入販売/300万円/中央区中町通3-1-8 L.S.P.KOBE506/☎362-5056

各種商談・宴会などにご利用下さい

鳥光では、炭火焼き・たれ自慢の焼鳥をはじめ、高級鳥料理(会席・鍋物ほか)、各種魚料理(活魚・板前寿司・会席ほか)と豊富に取りそろえております。須磨ボウルと提携して、ボウリングバックも人気があります。Aコース3,200円(鳥幕内弁当)、Bコース5,300円(鳥会席コース)(ともにボウリング3ゲーム・貸し靴付き)。焼鳥会席(11品付き)3,300円から。

若鳥、地鳥水煮、鴨、きじ鍋、和会席、魚ちり、寄せ鍋、活魚舟盛、円卓料理ほかお食事、一品ものいろいろございます。3階には和・洋100~120名収容の舞台付き大広間もございます。

【会社概要】(株)鳥光/飲食業/1,800万円/須磨区行幸町1-1-39/☎731-5855

自分の10年後を考える? 個人年金共済に入る!

安心です。商工会議所の共済

※詳しくは、本紙付録①案内チラシをご覧ください。

神戸商工会議所共済チーム

ト を あり が とう



サクスフェア

受けましたが、各方面からの温かい支援により、

射の意味を込めて、「神戸サクスフェア」を開

神戸ファッション協会)

、(社)関西経済連合会、近畿商工会議所連合会

(株)ラジオ関西、兵庫エフエムラジオ放送(株)、西日本旅客鉄道(株) 阪神(株)、北神急行電鉄(株)、神戸高速鉄道(株)、六甲摩耶鉄道(株)

国際港都・神戸復興展



KOBE 大バザール

日 時：11月3日(祝・金)～5日(日) 午前10～午後6時

※ 但し、最終日(5日)は午後5時までとなります。

会 場：神戸国際展示場1号館(ポートアイランド内・ポートライナー「市民広場」駅下車すぐ)

入 場 料：無 料

主 催：国際港都・神戸復興展実行委員会

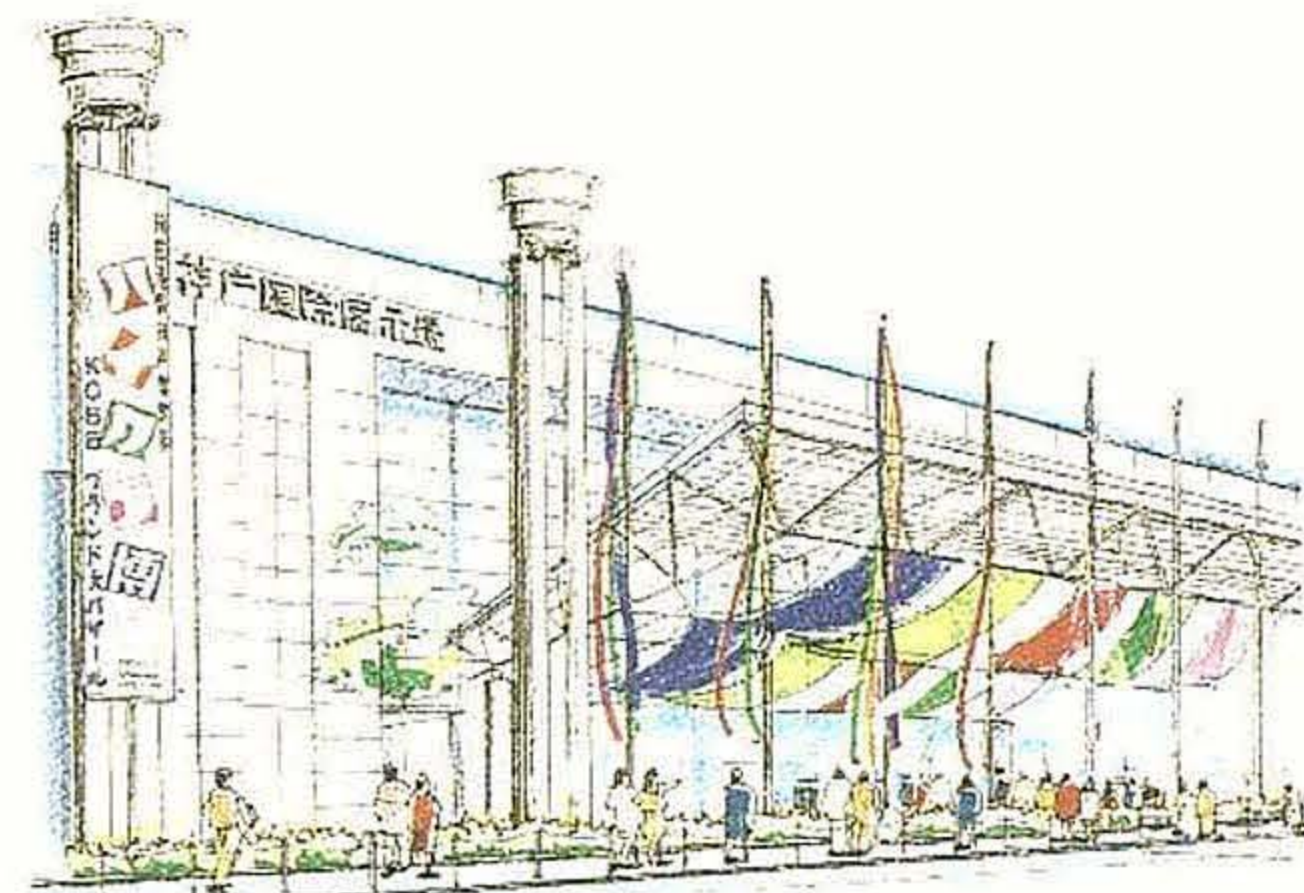
特別協賛：阪神・淡路大震災復興支援運輸連絡協議会

※ 同協会は、モーターボート特別競走の収益金から拠出された阪神・淡路大震災復興支援資金の助成を受けて実施されるものです。

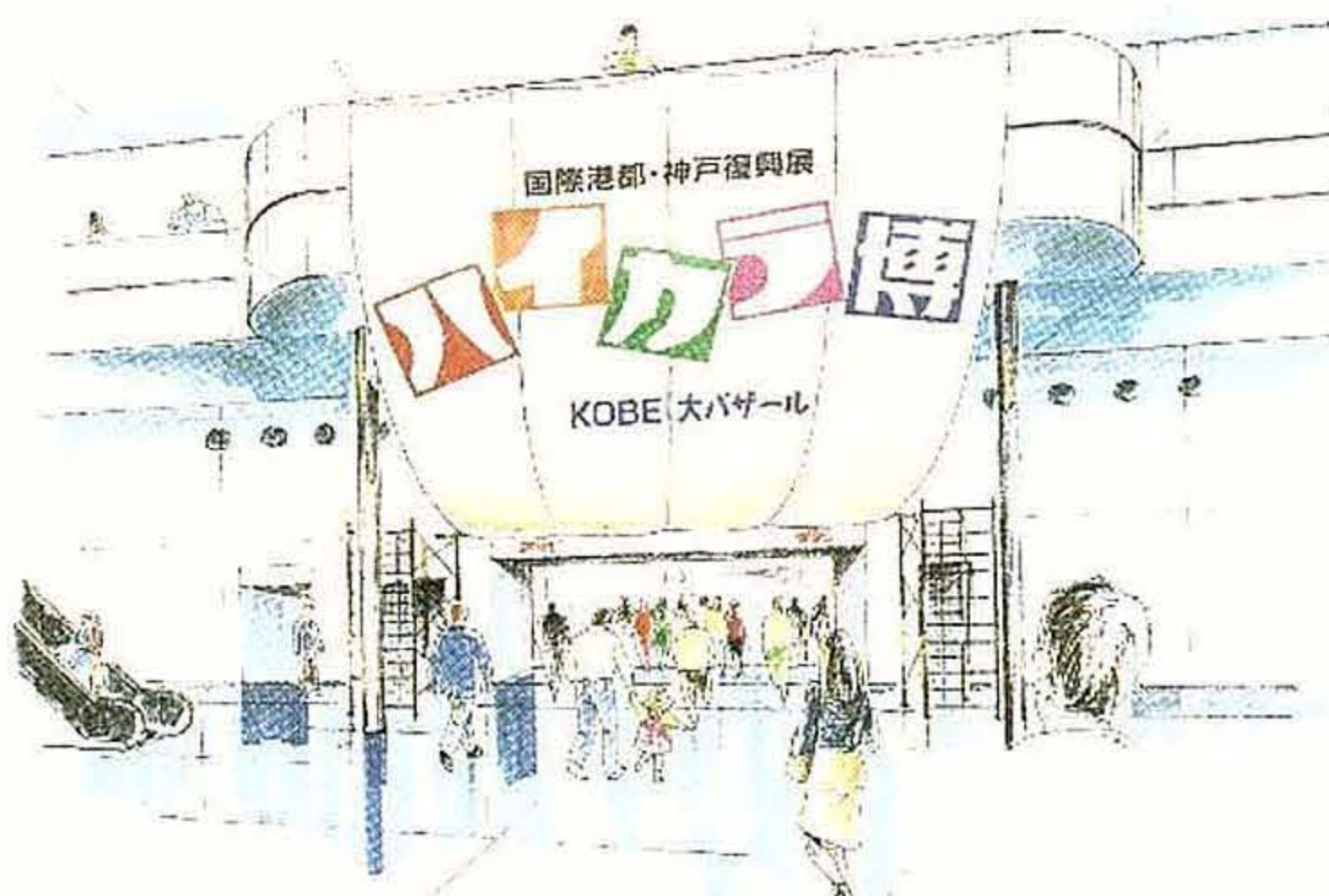
“買う”“食べる”“見る”“遊ぶ”を満喫できる魅力いっぱい
の商品が6つのゾーンに勢ぞろい。(143企業・団体)

【主な出展内容】

- 「衣」ゾーン：アパレル、真珠、宝飾、ケミカルシューズ、バッグ、帽子など
- 「食」ゾーン：洋菓子、和菓子、清酒、惣菜、ハム、レトルト、コーヒー、ワインなど
- 「住」ゾーン：システムバス・キッチン、ガス器具、電気器具、家庭用品など
- 「遊」ゾーン：スポーツ用品、自動車、オートバイ、ジェットスキー、カーオーディオ、カーナビゲーター、マルチメディア機器など
- 「テクノ」ゾーン：ロボット・コンピューターをはじめとする各種先端技術・機械など
- 「国際・インポート」ゾーン：14カ国・地域(23企業)及び地元企業15社より輸入衣料・食品・インテリア・雑貨、民芸品など



会場正面(イメージ図)



会場エントランス(イメージ図)

会期中は楽しいイベントもいっぱい!!

- ・ハイカラ博大抽選会
出展企業や地元企業などの協賛を得て、来場者にさまざまな賞品が当たる大抽選会を実施。
- ・「オリックス・ブルーウェーブ」の選手によるサイン会
- ・神戸で初めての洋菓子統一ブランド「神戸夢探訪」の新商品発表会(11月3日予定、主催：神戸ブランド洋菓子デザイン募集委員会)
- ・黒真珠の産地であるタヒチから特別招待した「タヒチダンス」
- ・会場のにぎわいを演出する「DEXIEパレード」など

ハイカラ博協賛事業

神戸サクスセール

国際港都・神戸復興展の一環として、全市的に神戸の商業が元気に復興しつつあることをアピールし、各方面から寄せられたさまざまな支援等に対する感謝の気持ちを表すことを目的に市内商業団体等と共同して「神戸サクス・セール」を展開します。

実施団体/国際港都・神戸復興展実行委員会、神戸市商店街連合会、神戸市小売市場連合会、兵庫県百貨店協会、神戸都市商業活性化PR協議会、神戸市、神戸商工会議所

期 間/11月1日(水)～30日(木)

※ 市場・商店街によって期間は異なります。

内 容/「神戸サクスフェア」のロゴマーク、キャッチコピーを使用したバナーやのぼりを設置し、各組織独自のセールを展開。

「ハイカラ博」に関するお問い合わせ先

国際港都・神戸復興展実行委員会事務局(神戸商工会議所産業部内) ☎303-5805

神戸サクスフェア協賛事業

灘の酒 新能—神戸復興の槌音に響く灘の酒讃歌の曲—

新作狂言や能が演じられるとともに、灘の酒の展示・飲食販売、丹波の黒豆や明石蛸等の販売が行われます。

日 時/11月3日(祝・金) 午後6時より

会 場/湊川神社境内 ※ 雨天の場合は、湊川神社・神能殿

主 催/灘五郷酒造組合 問合せ先/灘五郷酒造組合 ☎841-1101

みのりの祭典

神戸の農漁業紹介や、ふるさと神戸いち、チャリティもちつき大会、アトラクションなどを実施します。

日 時/11月2日(木) 午後3時～5時、3日(金) 午前10時～午後4時

会 場/湊川公園(神戸市兵庫区) 主 催/神戸市みのりの祭典運営協議会

問合せ先/神戸市農政局計画課 ☎322-5350

国際港都・神戸復興展実行委員会構成団体

(委員長：太田俊郎・神戸商工会議所副会頭)

神戸商工会議所、神戸観光・ホテル旅館協会、(財)神戸市機械金属工業会、神戸市小売市場連合会、神戸市商店街連合会、(財)神戸青年会議所、神戸都市商業活性化PR協議会、(財)神戸ファッションアソシエーション、(財)神戸ファッション協会、神戸ファッションタウン協議会、灘五郷酒造組合、日本ケミカルシューズ工業組合、パルシティ神戸協議会、兵庫県百貨店協会、兵庫県洋菓子協会、神戸海運監理部、兵庫県、神戸市、(財)関西経済連合会、近畿商工会議所連合会 (※順不同)

秋のファッションイベント

第7回 神戸ファッションフェスティバル

ファッションサーカス

一街かどの特設ステージで展開するヨーロッパ感覚そして手づくり感覚の楽しいお祭りとして、最新の神戸モードとおしゃれなサーカス・パフォーマンスがリミックスするファンタジーコレクションを展開

会期：11月3日(祝・金)～4日(土)

会場：神戸朝日ホール1階ピロティ

入場料：無料

【日程】 ※時間は予定

(3日) 12:00 メリーゴーラウンド・パフォーマンス

17:00 神戸キッズコレクション

18:00 南洋真珠〔タヒチダンス〕

(4日) 12:00 メリーゴーラウンド・パフォーマンス

15:00 ファッション・ショー

・レディスコレクション

・ウインタースポーツコレクション

・ケミカルシューズコレクション

18:00 6人の神戸オートクチュールコレクション



神戸デザイナーコンポーズド

一新進デザイナーの合同展示会とファッションショー

展示会：11月14日(火)～16日(木) 午前10時～午後6時

ショー：11月14日(火)～15日(水) 午後1時・3時・5時

会場：神戸ファッションマート(六甲アイランド内)

入場料：無料(ただし、バイヤーのみ)

協力：ジャパンマーケットセンター(株)



'93年度のグランプリに輝いた大久保由美さんのパリ国際新人コンクール2位受賞作品

神戸ファッションコンテスト

ファッションデザイナーの人材発掘と育成

最終審査：11月16日(木) 午後1時より

テーマ：夏の避暑地で着る服

会場：神戸ファッションマート(六甲アイランド内)

審査員：委員長・水野正夫(デザイナー)をはじめ委員9名

大賞：①1年間/留学または1カ月の特別研修

②神戸デザイナーコンポーズドへの出展権利(3年以内)

入場料：無料

第7回 神戸グルメフェア「グルメディア KOBE '95」

神戸洋菓子パラダイス

神戸を代表する洋菓子メーカー15社のいろいろな一口サイズの洋菓子1万個の「洋菓子デギスタシオンパーティ」

日時/10月31日(火) 午後2時～4時 会場/神戸ポートピアホテル「大輪田の間」

定員/700名 入場料/7,000円 ※10月7日(出)より「ハロスステーションKOBE」、関西地区「チケットぴあ」にてチケット販売

神戸の酒と食の愉しき出会い

灘五郷の清酒と兵庫県下の食材を中心とした料理の相性について、お酒のソムリエ等によるトークショーを交えた食談会

日時/11月2日(木) 午後6時30分～8時30分 会場/ホテルオークラ神戸「平安の間」

定員/200名 入場料/7,000円 ※10月11日(火)必着でハガキによる申し込み。申し込み多数の場合は抽選。

協賛/灘五郷酒造組合

神戸の特選グルメを楽しめるお店

神戸のホテル、レストランの特選グルメを楽しめるお店を多数紹介。10月3日発売の「ぴあ関西版」に掲載

会期/10月7日(出)～11月12日(日)

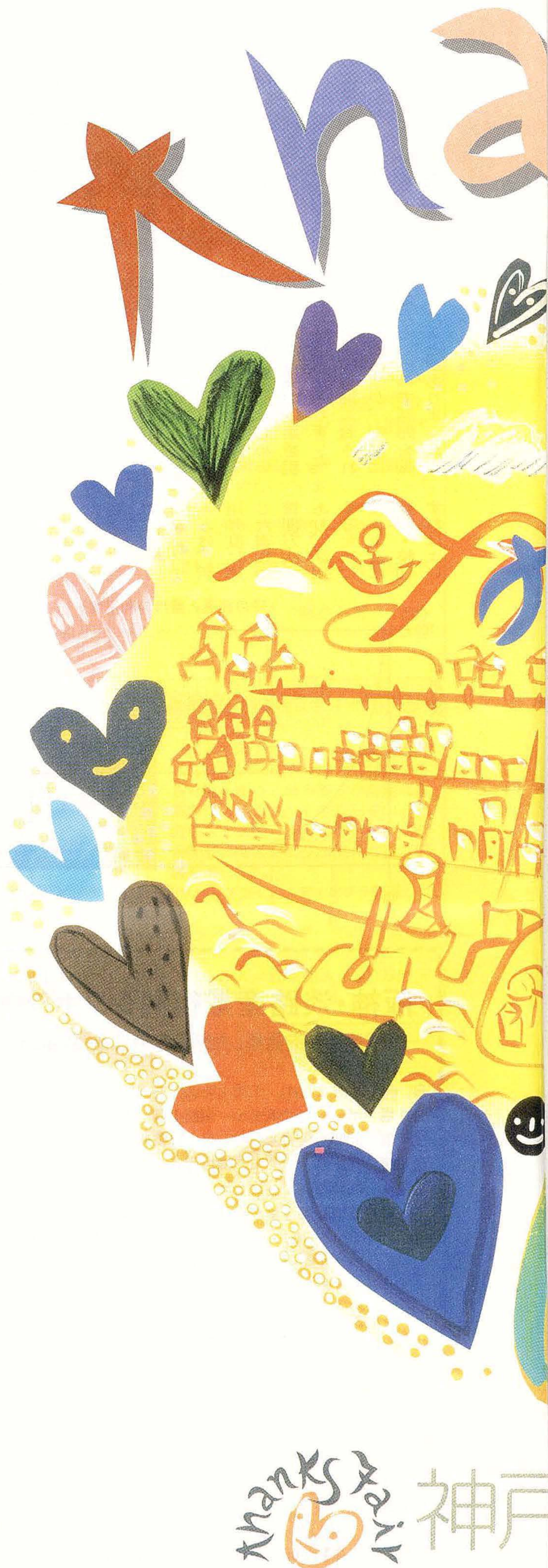
参加店/神戸ポートピアホテル、ホテルゴーフリッツ、ホテルオークラ神戸、神戸ベイシェラトンホテル& Towers、西村屋熊内茶寮 計18店舗



神戸ファッションフェスティバル、神戸グルメフェアについてのお問い合わせ先

(財)神戸ファッション協会 ☎303-3123

たくさんのハート



神戸の街は阪神大震災により、甚大な被害を蒙り、復旧の予定を上回る早さで復興しつつあります。

そこで、神戸に寄せられた様々な支援への感謝をこめ、心から感謝の意を込めて、お礼の言葉を述べさせていただきます。

- 主催/神戸サンクスフェア協議会(主管:神戸商工会議所、(財)神戸サンクスフェア協議会)
- 共催/兵庫県、神戸市
- 後援/運輸省、通商産業省、神戸海運監理部、近畿通商産業局(財)日本ファッション協会
- 協賛/NHK神戸放送局、(株)神戸新聞社、(株)サンテレビジョン、阪急電鉄(株)、阪神電気鉄道(株)、山陽電気鉄道(株)、神戸市交通局、神戸新交通(株)

健康タイム

15

脳ドックと漢方薬

日本では、例を見ないスピードで高齢化が進んでいます。六十五才以上の人を法律の上では老人と見なすのですが、全体の人口に対する割合が、まもなく六分の一を超えるはずで、日本人の平均寿命が延びたのはうれしいことですが、老人が増えることはいくつかの社会問題を生じさせます。誰しも年を取りたくないと思っても、これだけはすべての人に平等にやってくるのです。

しかし、寝たきり老人や痴呆にだけは何かとして、とりたたくない、とお考えの方は多いと思います。



この二つはいずれも脳の障害から起こってきます。脳の状態を詳しく知ることができれば、ある程度予防できるのではないかと、そんな発想から脳ドックが生まれてきました。一般の健康診断の他に、脳に関するいろいろな検査を組み合わせて、脳の働きや動脈硬化の程度を詳しく調べるのが目的です。そのため脳ドックと呼ばれる特別な検査が、日本では各地で盛んに行われるようになりました。

超音波、脳波、X線CTやMRI・ICITなどの検査

法の発達によって、体内の何の危険を加える事なく、脳の欠陥や微細構造の状態を知ることが可能になってきました。特にMRI・ICITの進歩は、脳内の小さな二ミリの病変まで見つけることが可能に、また、MRI・ICITのコンピュータソフトプログラムの開発が進んで、脳の血管を立体的に描画することができるようになりました。五〇近い死亡率があるくも膜下出血という恐ろしい病気がありますが、その大部分の原因は脳にできた動脈の膨らみ、つまり動脈瘤が破裂して起こります。これについて、MRI・ICITの血管立体像の方法で、小

さい脳動脈瘤まで発見できるようにになり、破裂の危険性のある場合は手術で切除が可能となりました。痴呆には、脳細胞の変性から起こるアルツハイマー型と、脳微小動脈の動脈硬化による脳血管型とがあります。どちらかと言えば日本人は後者の方が多いのですが、両者とも脳ドック検査で見つけることが可能です。アルツハイマー型に対しては、よい治療法が現在確立していませんが、原因が少しずつ分かってきているので近い将来解決でき

るでしょう。動脈硬化型は脳内に多数の小さい梗塞ができる結果として、脳の機能が低下して痴呆が起こるのです。初期の間は無症状で経過するものですが、一見健康に見える場合が多いのですが、そんな人に多発性の脳梗塞が生じているのを、脳ドックで見つけることは再三あります。その時には新しい梗塞が起こるのを防止する薬を使うなり、食事に注意すれば、発症を予防する事も可能です。

脳ドックで異常が見つかったときの良い方法として、東洋医学からもうれしいメッセージがあります。第十二回の和漢医薬学会が八月に東京で開かれましたが、脳の病気に対する漢方薬の薬効が報告されました。多発性の小さい脳梗塞は、多くの細い脳動脈が閉塞して起こるものであり、東洋医学的には血液の流れが滞る瘀血(おけつ)の状態と考えます。このような状態に対しては、駆瘀血剤と呼ばれる漢方薬が用いられます。

血液が凝固するのを妨げながら、血流を良くして効果を発揮するとされています。朝鮮人参や五味子(ごみし)などの生薬や、桂枝茯苓丸(けいしぶくりょうがん)など各種の駆瘀血の漢方処方が有効である、と学会報告されました。

アルツハイマー型に対しても、朝鮮人参をはじめいろいろの漢方薬が効果を現すという報告がありました。かつて黄連解毒湯(おうれんげどくとう)が、痴呆に有効だというので話題を賑わしたことがあります。

今回とくに興味があったのは、更年期障害の時などによく使用され、女性の妙薬として有名な当帰芍薬散(とうぎしやくやくさん)が、女性のアルツハイマー型痴呆に有効という研究です。日本だけではなく、アメリカの権威ある研究所からも、人工的に痴呆にした雌のネズミに当帰芍薬散を与えると脳機能が改善される、という動物実験の研究成績発表がありました。

当帰芍薬散は、本来血液の流れを良くすると同時に、女性ホルモンの不足によって起こるような症状には素晴らしい威力を発揮します。この処方がある痴呆にも有効だとは驚きですが、痴呆は女性ホルモンの不足に関係が深いという学説もあり、それを裏付ける事実となるかも知れません。単にホルモンを介するだけではなく、脳細胞への直接作用も考えられますので、男性のアル

ツハイマー型痴呆にも試みるべきだという意見もあります。そうなれば、漢方薬の活躍の場がまた増えることになり、当帰芍薬散はますます妙薬の名を高きすることになるでしょう。

兵庫県立尼崎病院名誉院長・尼崎市民健康開発センター・ハーティ21所長 藤岡 晨宏

「ファイリングの基本は」との質問には、次の三つを答えている。

- ・ 原本管理：課やチームで一通あれば事足りる書類は、一通を原本として管理すること。
- ・ 共用管理：原本を全員で共用する仕組みをつくること。
- ・ ライフサイクル管理：書類のライフサイクルにそって適切な管理を行うこと。

第一回 (六月号) でファイリングシステムとは、活用頻度に応じた書類の管理方法であり、活用するために整理・整頓すればよい

活用頻度の高い時期が発生や保管段階であり、この段階では、個人机やオフィスで書類を管理する。活用頻度が低くなった書類のうち、法律などで保存を義務づけられているものは、保管に移行するが、これらは事務室外の倉庫や書庫などで管理する。保存期間が満了した書類は、活用頻度ゼロのため廃棄する。もちろん

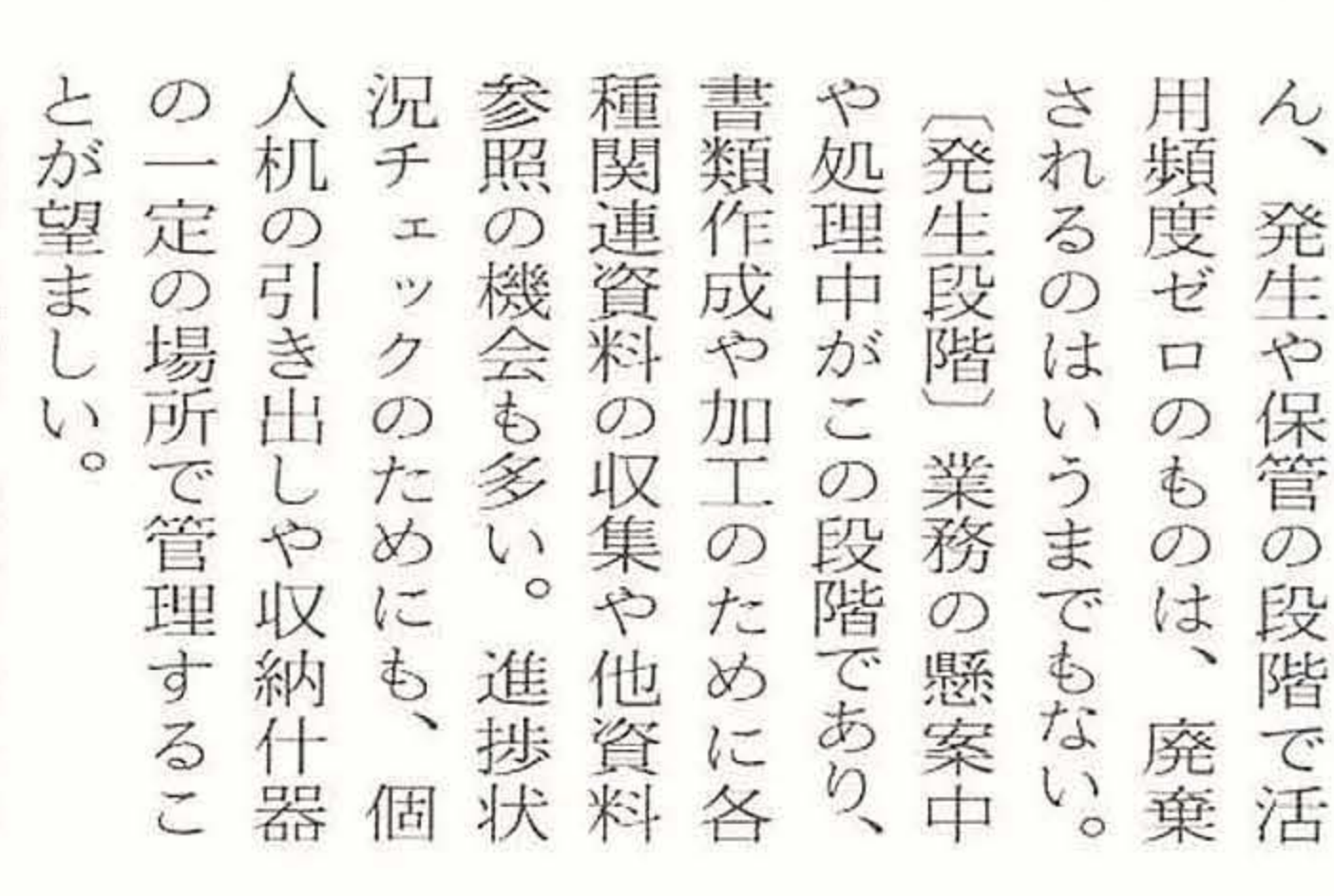
〔保管段階〕 保管期間が満了した書類は、最終的に廃棄される。廃棄は、古紙の再利用のためのライフサイクルも含めて考慮することが必要となる。

〔廃棄段階〕 保存期間を満了した書類は、最終的に廃棄される。廃棄は、古紙の再利用のためのライフサイクルも含めて考慮することが必要となる。

ファイリング革新の原点

ファイリングシステムの

5 ライフサイクルで書類を管理する



活用頻度の高い時期が発生や保管段階であり、この段階では、個人机やオフィスで書類を管理する。活用頻度が低くなった書類のうち、法律などで保存を義務づけられているものは、保管に移行するが、これらは事務室外の倉庫や書庫などで管理する。保存期間が満了した書類は、活用頻度ゼロのため廃棄する。もちろん

阪神・淡路産業復興シンポジウム

一起業家精神を発揮した新時代の産業復興に向けて

日時 11月2日(木) 午後1時30分～5時
会場 ポートピアホテル 南館1階 大輪田の間
主催 (株)関西経済連合会、日本経済新聞社
後援 兵庫県、神戸市、神戸商工会議所、(株)関西ニュービジネス協議会
内容 基調講演「マルチメディアと産業復興—私の提言」
(株)アスキー社長 西 和彦氏
パネルディスカッション
「起業家精神を発揮した新時代の産業復興に向けて」
◇コーディネーター 神戸大学経営学部教授 加護野 忠 男 氏
◇パネリスト(順不同)
(株)ノーリツ会長 太田 俊郎氏
(株)パソナ代表 南部 靖之氏
(株)夢工房社長 田中 裕子氏
(株)関西経済連合会会長 川上 哲郎氏
定員 600名
参加費 無料
【申し込み先】 (株)関西経済連合会 ☎06-441-0103

あすの健康

財団法人兵庫県予防医学協会は、皆様の健康保持増進と福祉に寄与することを目的として、兵庫県、神戸市、医師会などが協力して設立した公益法人です。常に新しい医学の研究に取り組み、技術の向上を図り、予防医学知識の普及に努め、広く社会に貢献致します。

主な事業 <定期健康診断、特殊健康診断、消化器検診、大腸がん・肺がん検診、作業環境測定> <消化器・循環器・骨粗鬆症・乳がん・子宮がん検診>
<心臓病・腎臓及び糖尿病検査、結核・脊柱側弯症・小児成人病予防検診、寄生虫卵検査>
<成人病総合健診(半日人間ドック)、政管健保成人病予防健診、消化器・循環器・胸部精密検査、骨粗鬆症検診>
<水質検査、簡易専用水道定期検査、食品検査、細菌検査> <保健指導、研究教育活動、資料の提供、講演会の講師派遣>

'95 予防医学フォーラム
テーマ <自然のなかで生きる> — 今回の震災を取り上げます — 平成7年11月9日(木) 13:00～16:00 神戸文化ホール(入場無料)
講師 神戸大学理学部教授 伊藤敬祐氏、医学部教授 岡田安弘氏、作家 黒岩重吾氏

参加ご希望の方は、はがきに住所・氏名・電話番号をご記入の上、下記へお申込みください。先着順に入場整理券をお送りいたします。

財団法人 兵庫県予防医学協会 広報課 〒658 神戸市東灘区御影本町4-4-20 ☎直通 (078) 856-7206

法律相談

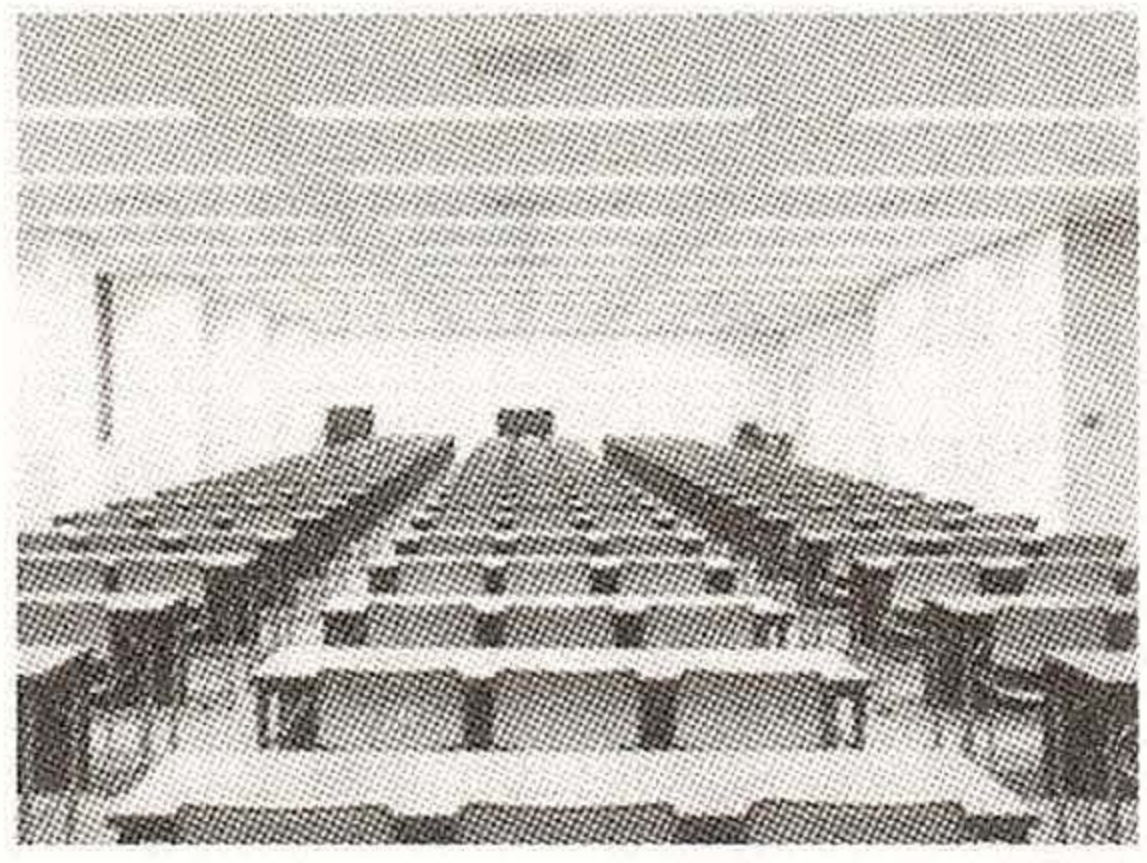
マンションの修復・建て替え
手続きと注意点

デベロッパーから分譲マンションの建設を勧められていますが。私も居住者として入居するのですが、マンションの修復や建て替えは手続きが複雑で難しいとの報道をよく耳にします。今後のため、手続きや注意点について教えてください。

たしかに、今般の阪神・淡路大震災では、マンションの復興という問題が大きくクローズアップされました。その原因はさまざまですが、何と云っても、これほどの規模の震災自体が初体験であり、マンションの建て替えが初めて本格的な問題となったことが大きいと思われる。

神戸商工会議所貸会議室をご利用ください!

会議室をおさがしの方は、ぜひ一度お問い合わせ下さい。ご使用内容に応じた貸会議室をご案内させていただきます。またパンフレットを送付させていただきますので、お気軽にお電話下さい。



第1～第3会議室

【申し込み・問い合わせ先】 総務部 ☎303-5804

「補修」「復旧」「建て替え」「再建」の四種類です。

「補修」は、損傷した共用部分を修復する手続きです。「復旧」は法律上の用語ではありませんが、原則として「共用部分の管理」にあたりますので、区分所有者（頭数）及び議決権（規約で決まりますが、定めなければ専有部分の床面積の割合です）の各過半数で決定します（法十八条）。もっとも、補修後に形状が変わるようなケースでは、補修の規模などにもよりますが、「共用部分の変更」にあたり、四分の三以上の賛成が必要になると考えられます（法十七条）。

「復旧」とは、一部が滅失した共用部分を修復する手続きです（法六十一条）。「滅失」というのは、建物の部分が完全に効用を失っている状態をいいますが、そのような部分が建物の価格の半分以上の場合（小規模滅失といえます）は、区分所有者及び議決権の過半数の決議で、半分を超えている場合（大規模滅失といえます）は、同じく四分の三以上の決議で復旧を決定します。滅失部分の面積などではなく価格が基準とされている点注意が必要です。小規模滅失の場合一人の区分所有者で復旧することも認められていますが、勝手の工事の実施は避けるべきでしょう。大規模滅失の場合、復旧の決議に賛成しなかった人は、賛成者に対して自分の区分所有権と敷地の権利とを時価で買い取るよう請求することができます（買取請求権）。大規模滅失では復旧費用もかなりのものになると予想されるので、費用が負担できない場合にマンションから離

脱できる途を開いたもので、建物価格の半分を超えれば管理組合の内部で争いのある場合には不動産鑑定を積極的に利用して早めによるべき手続きを決めておく方がよいでしょう。

「建て替え」は、老朽化や損傷、一部が滅失したマンションを取り壊して同じ敷地上に再築する手続きです（法六十二条以下）。建物の取り壊しを伴い、反対者の財産を奪う一面がありますので、区分所有者及び議決権の各五分の四以上の特別多数決でなければ決定できません。今般の震災でも復旧するか建て替えるかで意見がまとまらず復興が進まない例が多く見られます。「建て替え」は補修程度の被災マンションでも理論上は可能ですが、具体的に「建物を持続・回復する」のに過分の費用を要する（場合（費用の過分の要件といえます））でなければ多数決による建て替えは許されません。五分の四以上の賛成さえあればどんな場合でも建て替えが許されるわけでは無いのです。この要件を満たさない建て替えやいわゆる有効利用（資産価値増加）を目的とした建て替えは全員一致でなければ実行できません。判断の困難なケースもあるかと思いますが、一般論としては、費用が過分かどうかは、建物の現状価格と回復に費やす費用とを比較して、それだけの費用をかけることが相当かどうかといった観点から判断されるとされています。また、建て替えの決議では、①再築建物の設計の概要、②取り壊し及び再築費用の概要、③費用の分担、④区分所有権の帰属（部屋の割り当て）の四つの事項全てが決議されるこ

とが必要で、いずれが欠けても決議は無効になります。通常ならば、かなりの時間をかけて資金計画や設計が検討されてしかるべきところですが、今般の震災後の建て替えでは、その時間的余裕もありませんので、これら四つの事項はさほど厳密なものでなくてもよいと考えるむきもあるようです。しかし、先述のように建て替え決議が反対者の財産権に対する制約という側面をもつ以上、その緩和にはおのずから限度があると、建物の関係は消滅し、敷地の共有関係だけが残ります。

建て替えについてどのような事業手法を採用するか（自己発注方式か等価交換（類似方式かなど）によって、必要とされる決議事項が違いますが、この点も注意が必要です。

最後に、「再建」は、震災後新たに措置法によって認められた手続き（措置法二条）、全部が滅失した（誰も住めない状態）マンションを同じ敷地上に再築することをいいます。マンション全部が滅失すると、建物の関係は消滅し、敷地の共有関係だけが残ります。

パート雇用相談室

4 服務規律について

パートタイム労働者の就業規則を作成するときに、服務規律を定める必要性はありますか。必要性があるとしたら、その内容については、どのような事項を定めたらよいでしょうか。

服務規律は、法律上は必ずしも就業規則に記載する必要のない事項ですが、会社の職場秩序を確立し維持するために、労働者が勤務するときに守らなければならない事項について定めておく必要があるでしょう。

服務規律の内容は、会社の実態や特殊性に応じ違いますが、「これだけは必ず履行してもらいたい」という事項を記載しておくようにすることが必要です。例えば、勤務中の遵守事項

そうすると、民法の原則から全員一致でなければ建物を再築することができません。それでは、一部滅失の場合と均衡を失いますので多数決での再建を認めたのです。手続きとしては、ほぼ「建て替え」の場合と同じですが、管理組合が集会を招集できない点や議決権が敷地共有持分権の価額の割合とされており決議の際に頭数の要件が問題とされている点などのいくつかの違いがあります。

（弁護士 戎 正晴）

- 一、会社の規則を守り、上長の命令、指示に従って勤務すること
- 二、会社への入退場は、定められた通用門から行い、自分の出勤カードに打刻するものとし、他人に打刻してもらったり、他人のものを打刻したりしてはならない。
- 三、始業時刻、休憩時間、終業時刻を守り、許可なくみだりに職場を離れないこと
- 四、欠勤、遅刻、早退をする場合は、事前に上長に届け出て承認を受けること
- ただし、緊急のやむを得ない事由により承認を受けないことができなかった場合には、事後すみやかに届け出る
- 五、互いに助け合い、明るい態度で勤務すること
- 六、会社の施設、機械、器具、備品、物品を大切に取り扱い、業務以外の目的に使用しないこと
- 七、会社の名譽、信用を傷つけるような行為をしないこと
- 八、常に職場の整理整頓を維持し、災害の発生を未然に防止するように努めること
- 九、職場では、貸与された被服などを必ず着用し、その清潔を保持すること
- 十、会社で、とばく、けんか、落書きなどをしないこと
- 十一、会社内では、所定の場所以外での喫煙、放尿、放尿などをしないこと
- 十二、火気、電気、水道、ガスなどを使用した者は、その後始末を確認すること
- 十三、火災その他災害を発見または予見し、その危険があることを知った時は、直ちに臨機の処置をとり、会社に急ぎ連絡すること
- 十四、会社の許可を受けずに、会社内で宗教活動や集会などをしないこと
- 十五、自己の都合で退職するときは、遅くとも十四日前までに申し出る
- 以上のようなことを参考までに記しましたが、各社各事業所によってパートタイム労働者が勤務にあたって日常守るべき心得について念入りに定めるようにして下さい。

（社会保険労務士 岡西 英二郎）



こだわりのが、
香り立つ。

愛されつづけるものには、理由があります。
豊かな香りと、深みのある味わい。新しいUCC「オリジナル」は、豆の種類ごとに丹念にローストする「プリブレンドロースティング製法」でその香りと味わいにさらに磨きをかけました。
珈琲鑑定士がこだわった、おいしさの新しいかたちをお楽しみください。
新しくなったUCCレギュラーコーヒー オリジナル



平成 7 年度 中小企業振興月間事業のご案内

～新しい神戸・企業の復興応援します。～

本所は中小企業の振興を図るため、昭和58年から毎年秋に中小企業振興月間を設け、諸事業を集中的に実施しております。
 本年は阪神・淡路大震災によって大きな打撃を受けた地元商工業者の早期復興を促し、元気づける事業を中心に展開致します。
 特に地区別産業復興会議では、各地域の復興状況や今後の課題などについて地域商工業者の皆様と牧冬彦会頭他本所役員が懇談致します。(参加費無料)

日時・場所	内容	定員	申し込み先
10月25日(水) 13:30-15:30 於:松蔭大学会館 4階会議室	*交流懇談会 ◆「商売復興の途をさぐる」 パネリスト 大阪商工会議所旭支部事務長 角田 保司 氏 " 都島支部事務長 今藤 繁三郎氏 " 東淀川支部事務長 大蔵 玉太郎氏 復興事例報告 異業種交流会「東金会」代表幹事 鈴木 了 氏 (㈱エスプリ・カンパニー 社長) ※震災直後から大阪商工会議所のスタッフの方々に応援派遣頂き、東神戸支部で経営指導を担当頂きましたが、その体験を元に参加者と交流・懇談致します。	50名	東神戸支部
11月 9日(木) 11月16日(木) 13:00-16:00 於:中央支部 (センタープラザ8階)	*新規・独立開業特別相談室 新規開業、独立開業を目指す方に、中小企業診断士が個別相談に応じ、懇切丁寧に指導します。(要予約)	—	中央支部
11月13日(月) 13:30-16:00 於:神戸ベイシェラトンホテル&タワーズ3階「北野の間」	*東部地区産業復興会議 ◆「わが地域・わが業界の復興戦略」 東部地区の業界代表による復興状況及び今後の課題などに関する発言。 ◆「東灘区・灘区の企業復興戦略について」 (講師)神戸商科大学教授 三ツ井 光晴 氏 ◆牧冬彦会頭他本所役員との懇談 ◆交流パーティー	100名	東神戸支部
11月14日(火) 14:00-16:00 於:神戸商工会議所3階 「神商ホールA」	*元気企業に学ぶ特別講演会 ◆講演 「企業家精神とビジネスチャンスのつかみ方」 (講師)朝日ソーラー(株) 代表取締役社長 林 武志 氏 ◆対談 朝日ソーラー(株) 代表取締役社長 林 武志 氏 神戸大学経営学部 教授 加登 豊 氏	150名	中小企業振興部
11月15日(水) 13:00-17:00 於:ケミカルシューズ産業会館4階ホール	*西部地区産業復興会議 ◆講演 「阪神大震災を語る」 (講師)元親和女子大学学長 三東 哲夫 氏 「被災地行政の体験談と今、神戸に思うこと」 (講師)元島原市長 鐘ヶ江 菅一 氏 ◆懇談 「被災地の現状と今後の取り組み」 西部地区の業界代表による復興状況及び今後の課題などに関する発言。 牧冬彦会頭他本所役員との懇談。 ◆交流パーティー	100名	西神戸支部 垂水支部
11月22日(水) 14:00-16:00 於:舞子ビラ新館1階 「五色の間」	*特別講演会 「天気と経済の微妙な関係」 ～ビジネスリスクの抑え方・気象情報の活かし方～ (講師)気象庁主任予報官 平沼 洋司 氏	80名	垂水支部
11月24日(金) 13:30-15:30 於:ケミカルシューズ産業会館4階ホール	*特別講演会 「金融機関との上手なつきあい方」 (講師)(有)祝経営研究所 所長 岩井 義照 氏	120名	西神戸支部
11月27日(月) 13:30-17:00 於:神戸市産業振興センター3階ホール	*中部地区産業復興会議 ◆懇談 「被災地の現状と今後の取り組み」 中部地区の業界代表などによる復興状況及び今後の課題などに関する発言。 牧冬彦会頭他本所役員との懇談。 ◆復興フォーラム 「私はこう思う～わが街の復興と神戸企業の再スタート～」 基調発言 「新生神戸に必要な十分条件とはなにか」 神戸大学経営学部 教授 吉田 順一 氏 パネル討議 コーディネーター 神戸大学経営学部 教授 吉田 順一 氏 発言者 武田建築設計事務所 所長 武田 則明 氏 (株)岡女堂 専務 大谷 修一氏 中華料理「鼎鼎」 オーナー 郭 范煌 氏 ◆交流パーティー	200名	中央支部 兵庫支部
11月28日(火) 13:30-15:30 於:神戸木材会館 5階ホール	*特別講演会 ◆講演 「人生味修行」 (講師)料亭「神田川」店主 神田川 俊郎 氏 ◆対談 「現代の若者気質とその育て方」 料亭「神田川」店主 神田川 俊郎 氏 流通科学大学商学部教授 向山 雅夫 氏 ◆まとめ 「会社(お店)を伸ばす経営者の条件とは」 流通科学大学商学部教授 向山 雅夫 氏	150名	兵庫支部

会員サロン



吉田ピーナツ食品株式会社
代表取締役社長 吉田 泰弘 氏

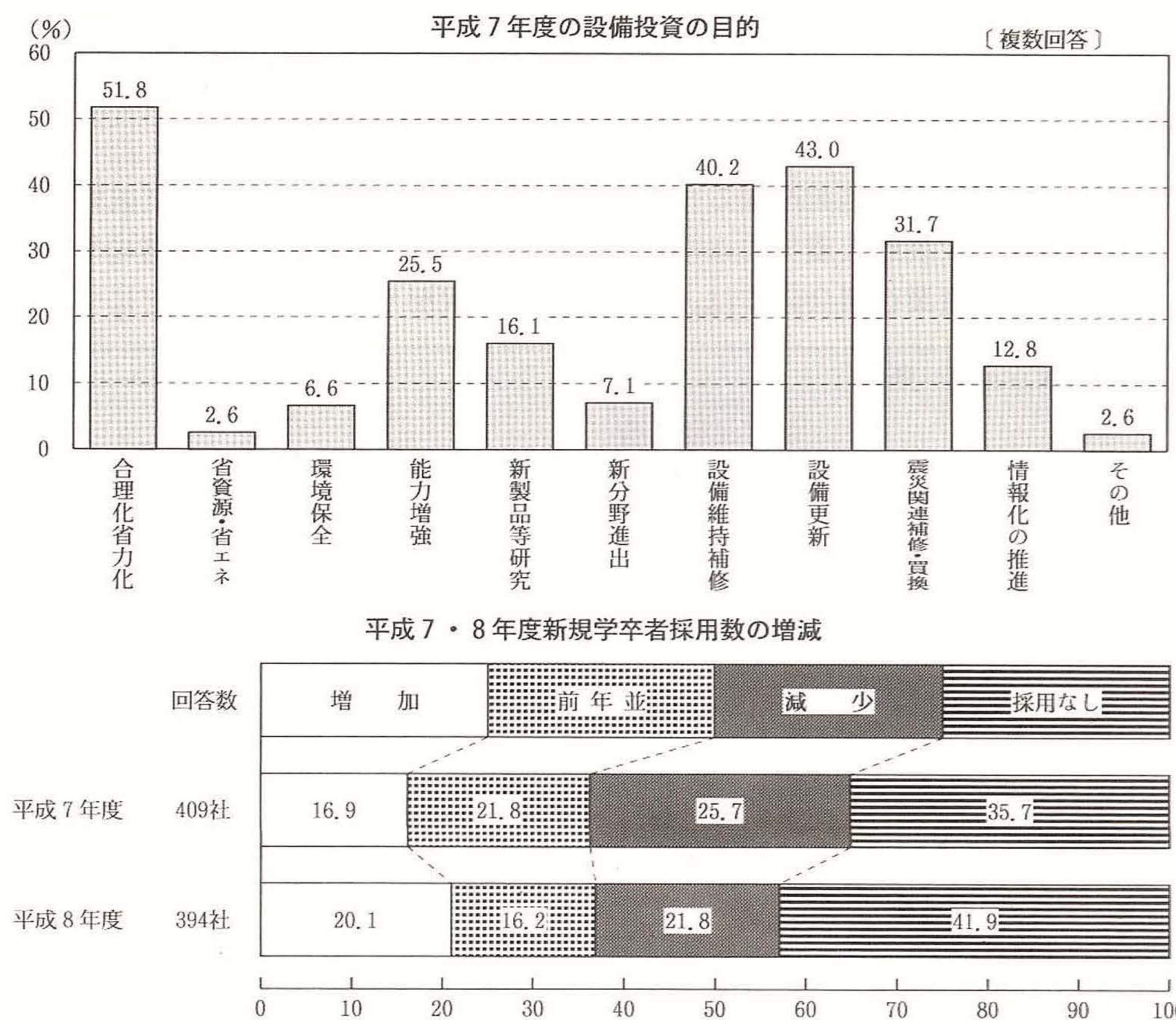
日本では年間に十数万トンのピーナツ類が消費されているのですよ。最近はその八割は輸入物で、またそのうちの半分は現地で加工された完成品です。

輸入品の価格破壊が進展するなか、私たちの商品がこれからどう生き残っているのか、大変な時代に突入し

「ピーナツ類が消費されているのですよ。最近はその八割は輸入物で、またそのうちの半分は現地で加工された完成品です。」

「神戸は大きなダメージを受けましたが、これからますますアイデアを出して、神戸発の商品を提案して、神戸発の商品を提案して、吉田ピーナツならではのおいしさをお客様に楽しんで頂けるよう、技術力を一層高めたいと考えています。」

震災関連の設備投資が激増 新卒者の採用は抑制傾向続く



平成六年度の設備投資実績額は、三千二百四十七億二千六百万円(回答数二百五十一社)であった。平成七年度の設備投資計画については、一割の企業が「未定」と回答しているため、単純に比較することはできないが、三千四百二十九億六千三百万円(回答数二百七十七社)となり、百八十二億三千七百万円(五・六%)の増加となった。

「ピーナツ類が消費されているのですよ。最近はその八割は輸入物で、またそのうちの半分は現地で加工された完成品です。」

「ピーナツ類が消費されているのですよ。最近はその八割は輸入物で、またそのうちの半分は現地で加工された完成品です。」

◎経営に関するご相談は、各支部・支所へ (9:00~17:15 土・日曜・祝日休み)

支部	住所	電話番号
東神戸支部	灘区桜口町1-1-4 セントラルプラザ六甲1階	843-2121
中央支部	中央区三宮町1-9-1-805 センタープラザ東館8階	331-0012
兵庫支部	兵庫区大開通2-3-18 神戸木材会館1階	577-1110
北支所	北区鈴蘭山西町1-27-15 市木ビル1階	593-4800
西神戸支部	長田区大橋町3-1-13 ケミカルシューズ産業会館3階	641-3185
垂水支部	垂水区日向1-6-1-206 レバンテ垂水三番館2階	706-1234
産業復興支援センター	中央区港島中町6-1 (神戸商工会議所会館4階)	303-1001

「ピーナツ類が消費されているのですよ。最近はその八割は輸入物で、またそのうちの半分は現地で加工された完成品です。」

参加者募集

第17回 関西中堅企業経営会議 「大震災からの復興と飛躍」

被災地神戸での特別企画。被災体験から意欲的に復興に挑む関係者の考えを通して、21世紀を目指す新産業の探究や企業経営のあり方などを探る。

日時 平成7年11月29日(水) 午後1時15分~6時
場所 兵庫県公館1階大会議室(JR元町駅西出口北)

特別講話 兵庫県知事 貝原 俊民氏
特別講演 「情報時代の経営」 富士通会長 山本 卓真氏
パネル討論 「明日のチャンスをつかむ」 ~大震災からの飛躍~

コーディネーター 神戸大学経済経営研究所教授 吉原 英樹氏
パネリスト 近畿通商産業局総務企画部長 太田 房江氏
日本銀行神戸支店支店長 遠藤 勝裕氏
生活協同組合コープこうべ副組合長 増田 大成氏
山西アルミニウム㈱代表取締役社長 山西 寅男氏

参加費 1名につき 13,000円 (ただし、大震災被災企業は10,000円)

主催 (株)兵庫工業会、神戸商工会議所 他
共催 兵庫県、神戸市

【申し込み・問い合わせ先】 産業部 ☎303-5805

事業用仮設建物

弊社では上記の通り、仮設建物のリース・販売・請負など承っております。資料提供・担当スタッフによるご相談(無料)もお受けいたします。

◆プレハブ各種(事業所・店舗・倉庫・住宅・寮)
ユニットハウス・仮設トイレ・各種備品
※相談(無料)/調査/設計/施工

(株)プレハブ建築協会会員

大和工商リース株式会社 〒651 神戸市中央区浜辺通2丁目1番30号 三宮国際ビル4F

お問い合わせ TEL.078-291-8158 営業時間 AM8:30~PM5:30

LEASE
Office 事務所
Warehouse 倉庫
Shop 店舗
House Dormitory 住宅・寮
SALES