

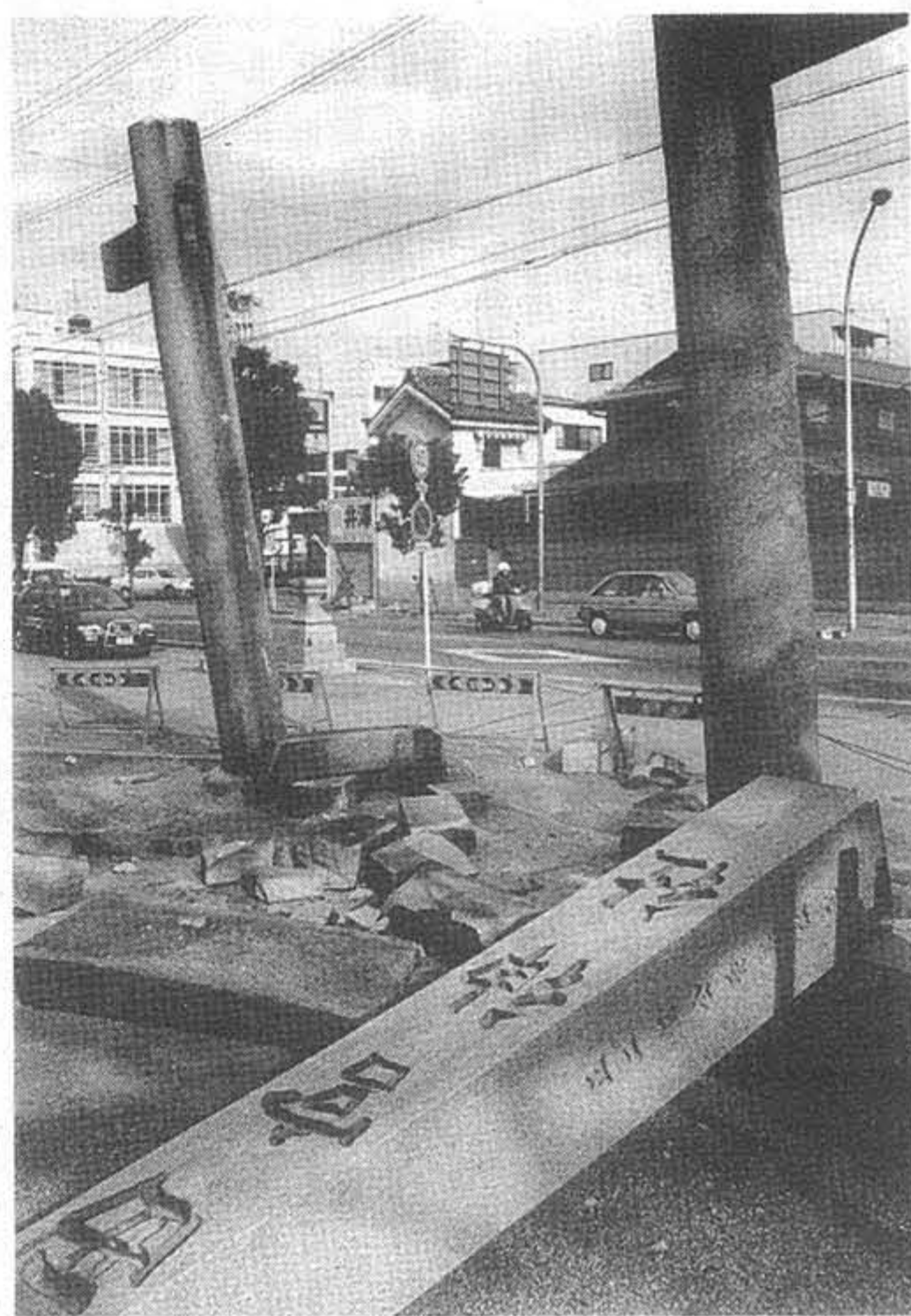
瓦礫に埋まる兵庫の里

心にも念じて
 仏徳・神威

一日も早い復興を誓おう



兵庫県神社庁長の岡田替夫宮司が奉仕する西宮市・八幡神社も壊滅状態

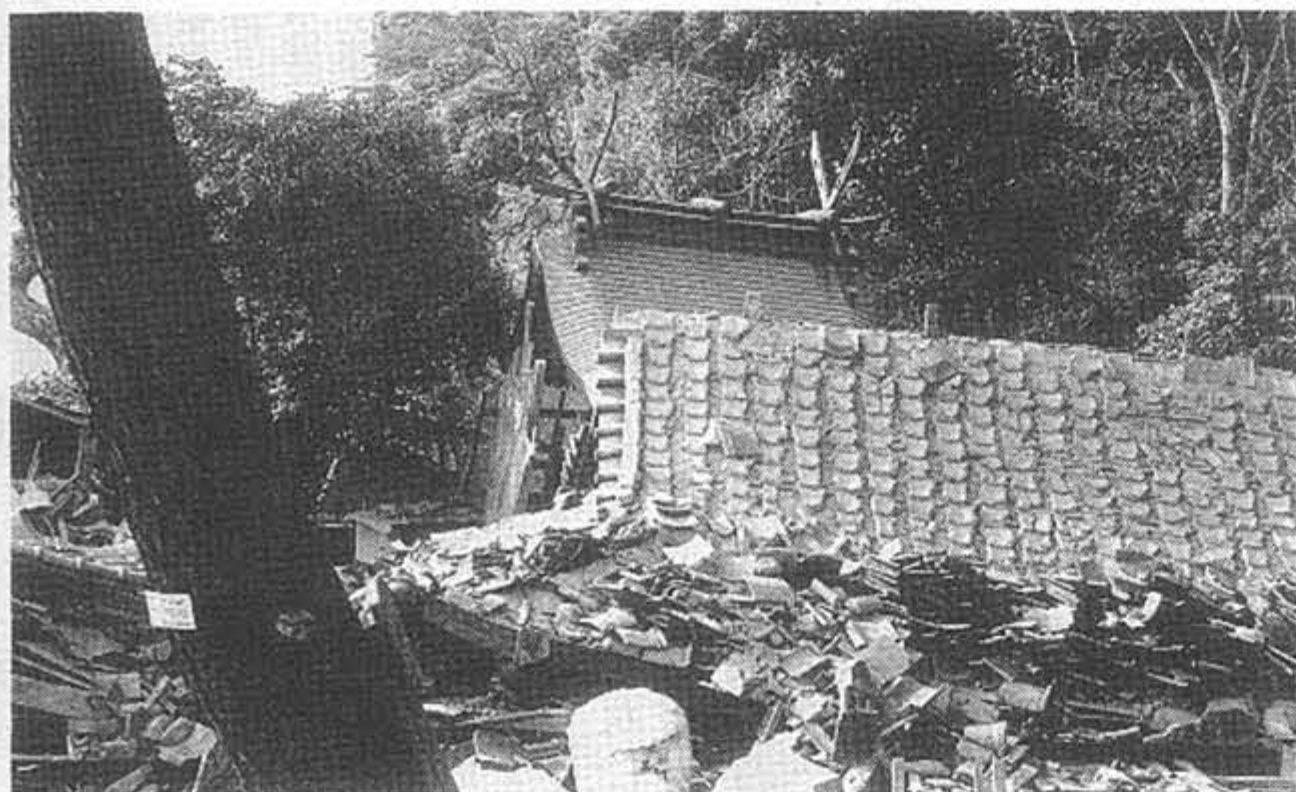


エビスさんで有名な西宮神社表大門の惨状＝兵庫県西宮市＝

第二報

神域荒廃

兵庫大地震



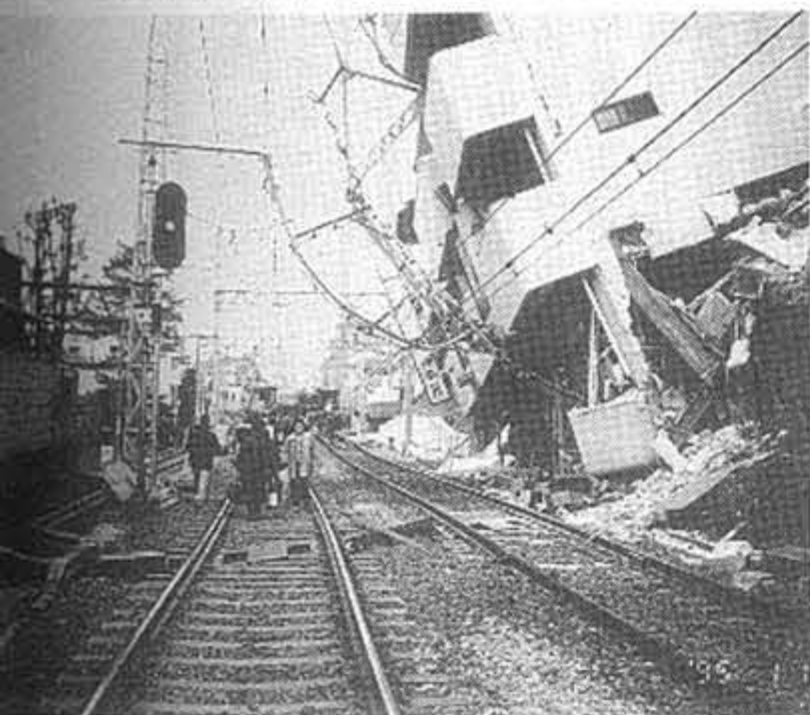
本殿の一部を除いてすべて崩壊した西宮市郷免町の須佐之男神社



西宮神社は庭園も大きな被害を受けた

電車開通の見通しもたため阪神間の被災地を住民とともに歩き歩いての取材行だった＝2枚とも

運命の時を刻み



地震発生の5時46分で止まった時計



天理教西宮大教会は屋根瓦が崩れ落ちた



西宮市のカトリック夙川教会は壁や屋根が崩れたが、被災者を温かく受け入れた

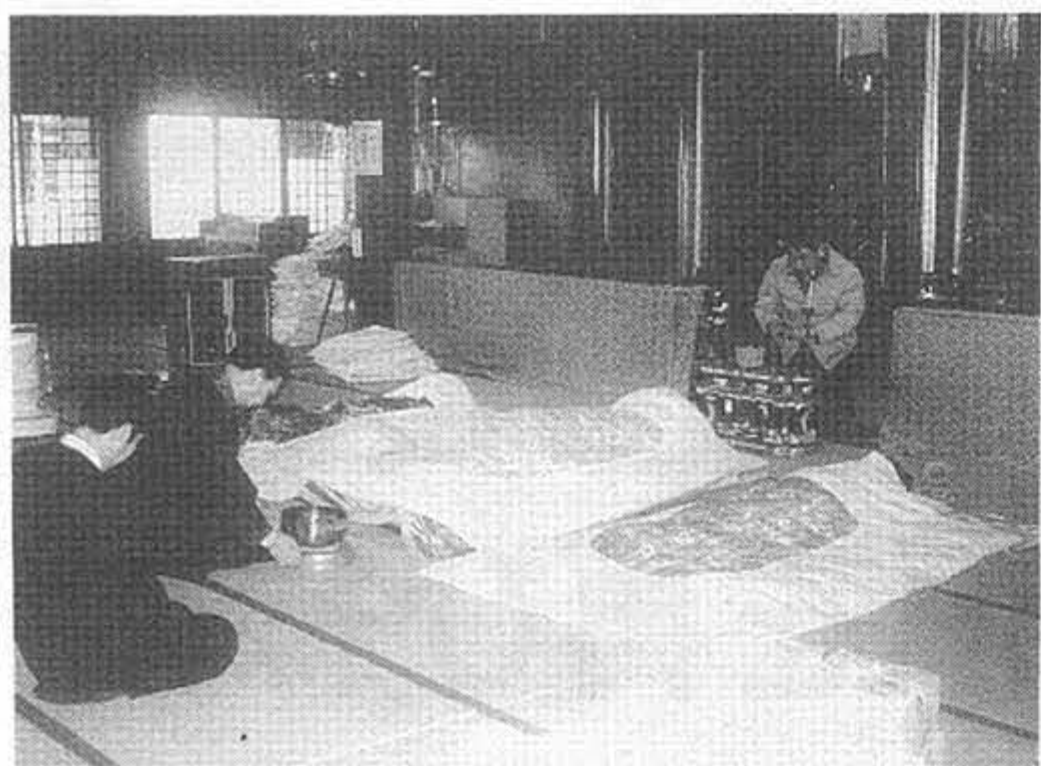


見もかけもなく崩れ落ちた西宮市郷免町の浄土宗阿弥陀寺に立つ増田行善住職の母・和子さん

法城無残

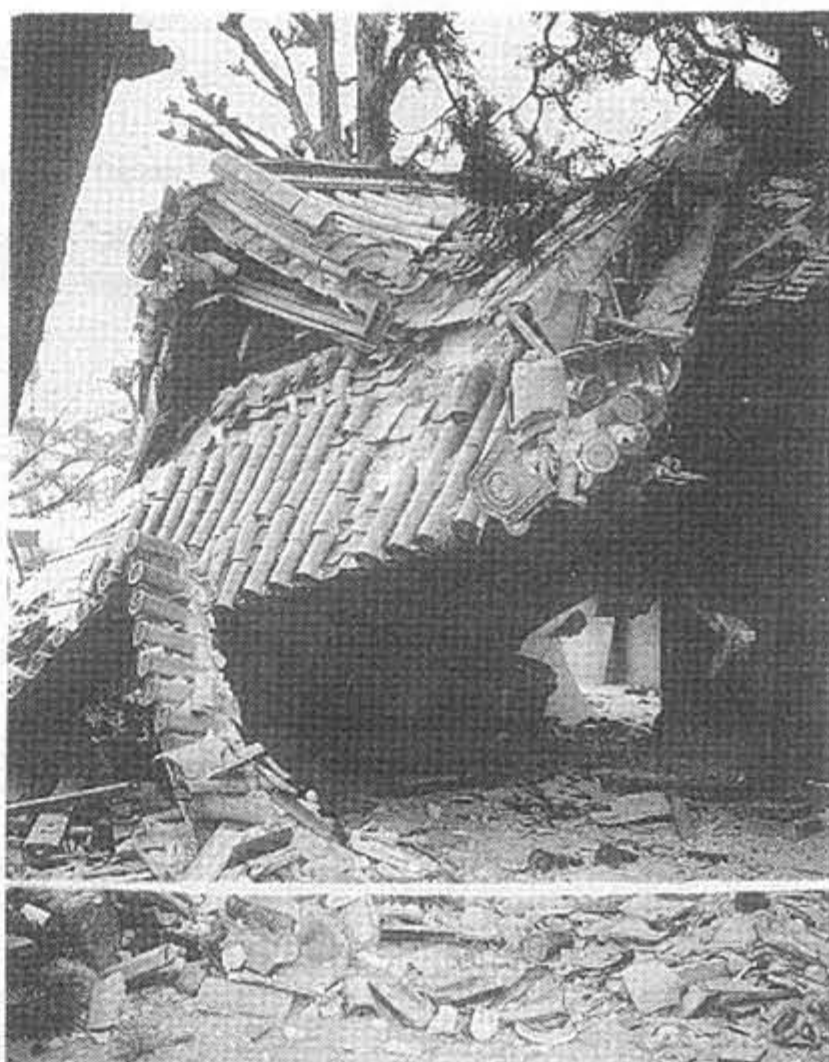


傾いた兵庫県西宮市の妙心寺派海清寺の赤門は補助材



西宮市西福町の本願寺派西福寺本堂に安置された豊原大潤前住職の元本願寺派総長と幸子坊主、長女眞理さんの遺体

豊原大成・本願寺派総務の自坊、西宮市西福町の西福寺は庫裡と客殿が全壊。後方は本堂



西宮市の日蓮宗浄願寺では鐘楼＝写真＝をはじめ木造の諸堂宇がすべて全壊した



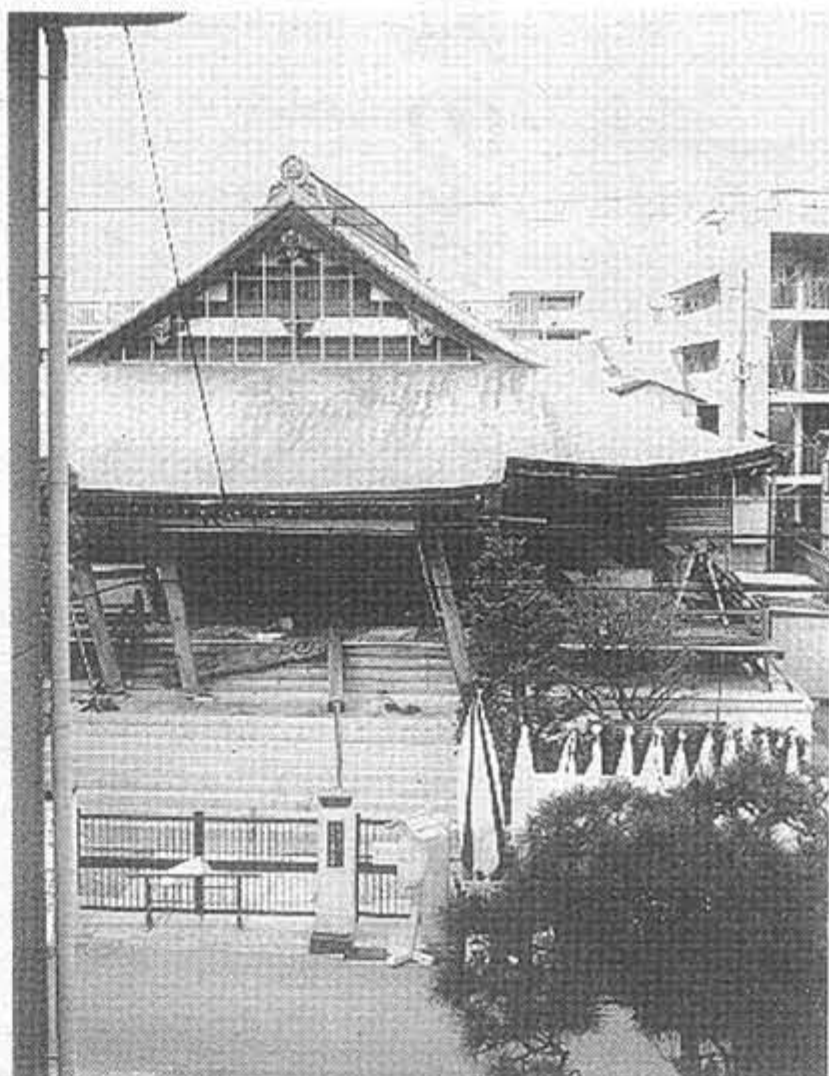
海清寺で



門戸厄神として有名な高野山真言宗の東光寺（西宮市門戸西）では山門が無残に倒壊した



原形をとどめず崩れ落ちた西宮市の東福寺派・茂松寺本堂



檀家のお通夜の最中に被災、天井が落ち大きく傾いた西宮市の本門佛立宗廣宣寺



浄土宗吉水講の自坊観音寺のために無事



浄土宗西蓮寺（西宮市）では本堂が全壊。兵庫教区教区長の貴田康住住職も「どこから手をつけてよいやら」とため息まじりに



浄土宗西安寺（西宮市）は本堂が全壊。新しい庫裡が無事だったので、被災者を収容するなど救済活動に乗り出している



死傷者が最も多かった神戸市東灘区の住宅街



生活物資を求めスーパー前には長蛇の列＝西宮市内

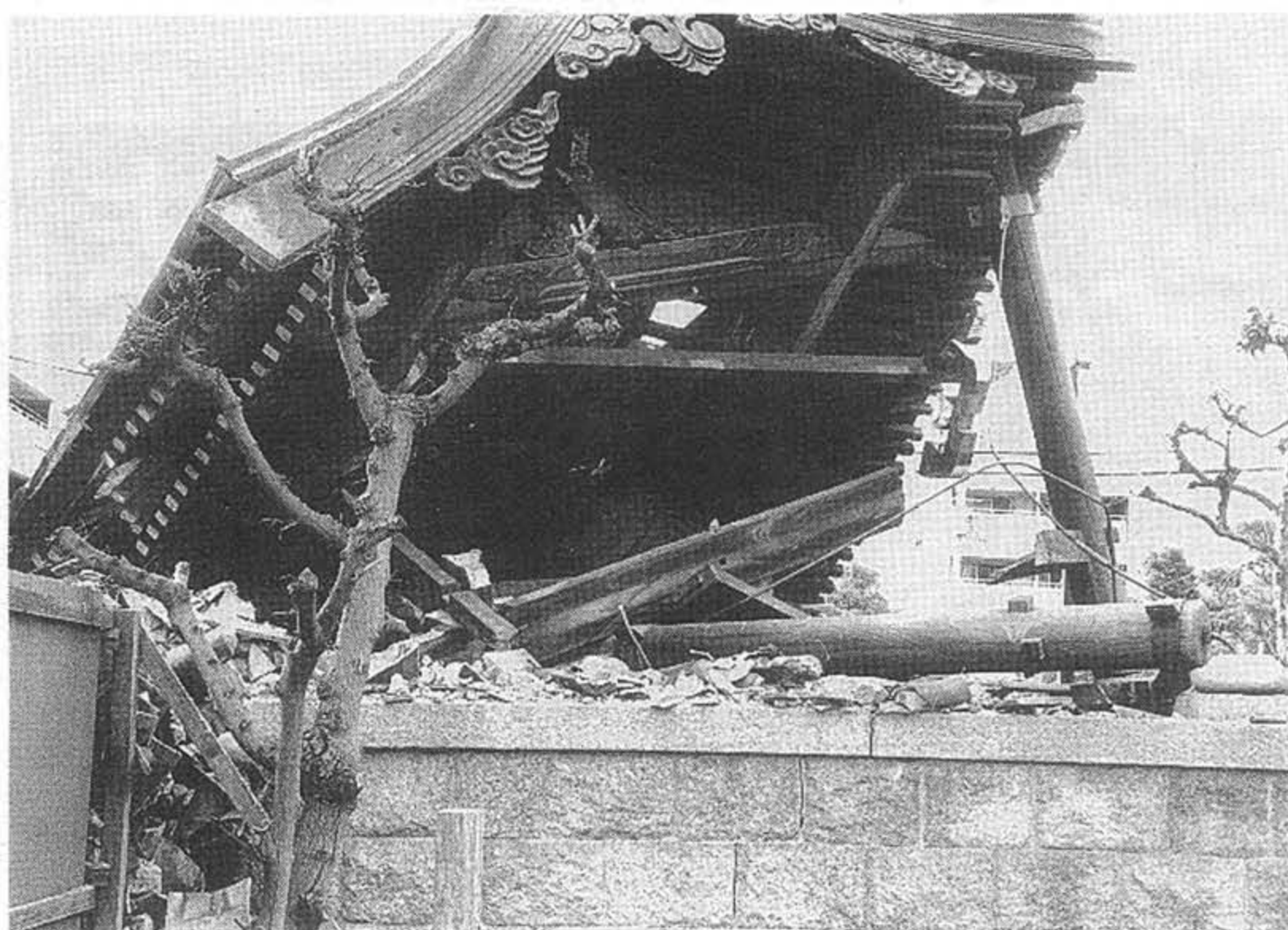


しかし売り場はからっぽ＝西宮市内＝



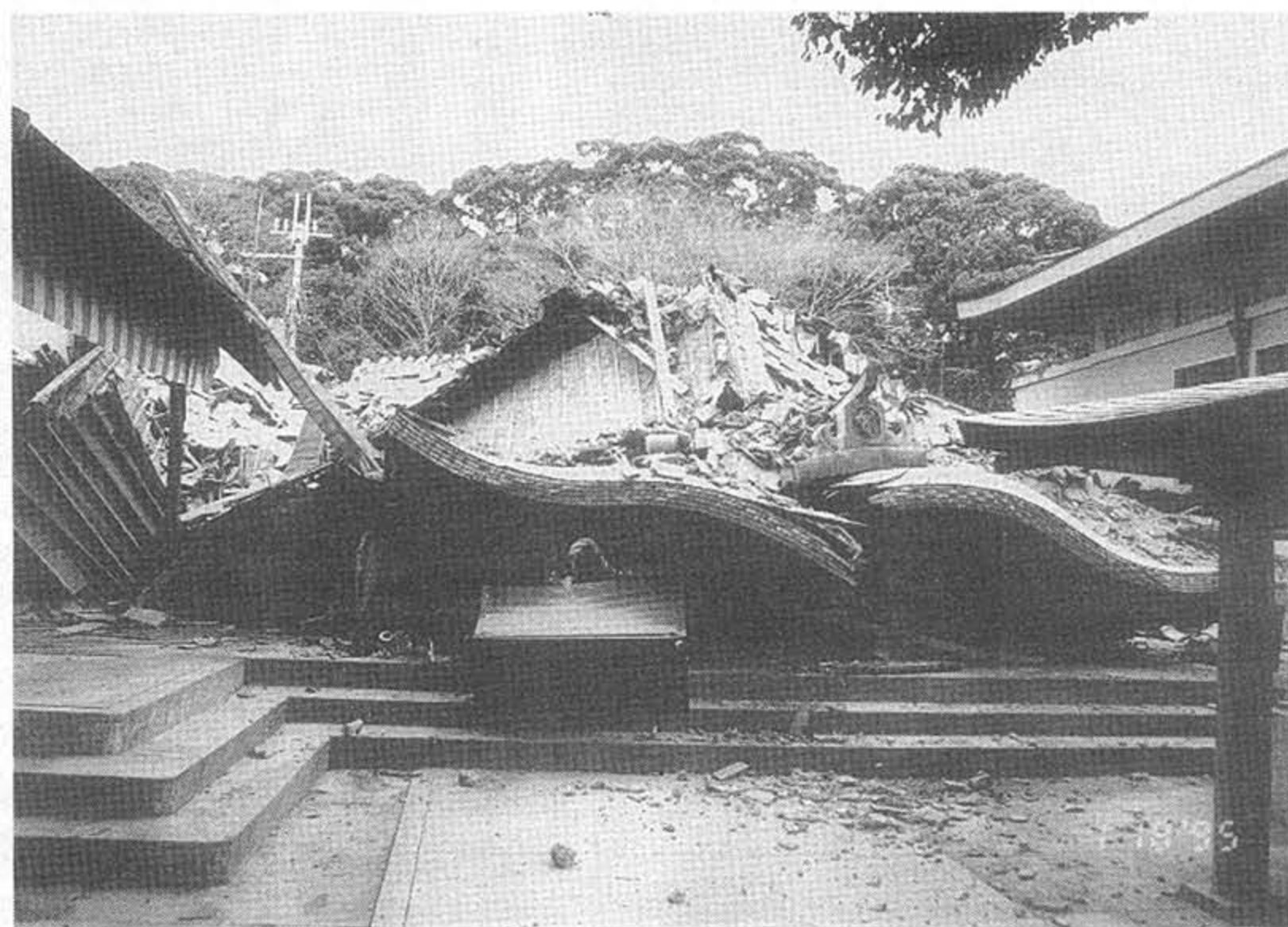
阪神国道の橋の照明塔も倒れて砕けた

JR芦屋駅前の浄土真宗本願寺派照善寺（杉本正義住職、兵庫県芦屋市上宮町）は本堂も庫裡も全壊の状態。境内は瓦礫の山と化していた



兵庫大地震第二報

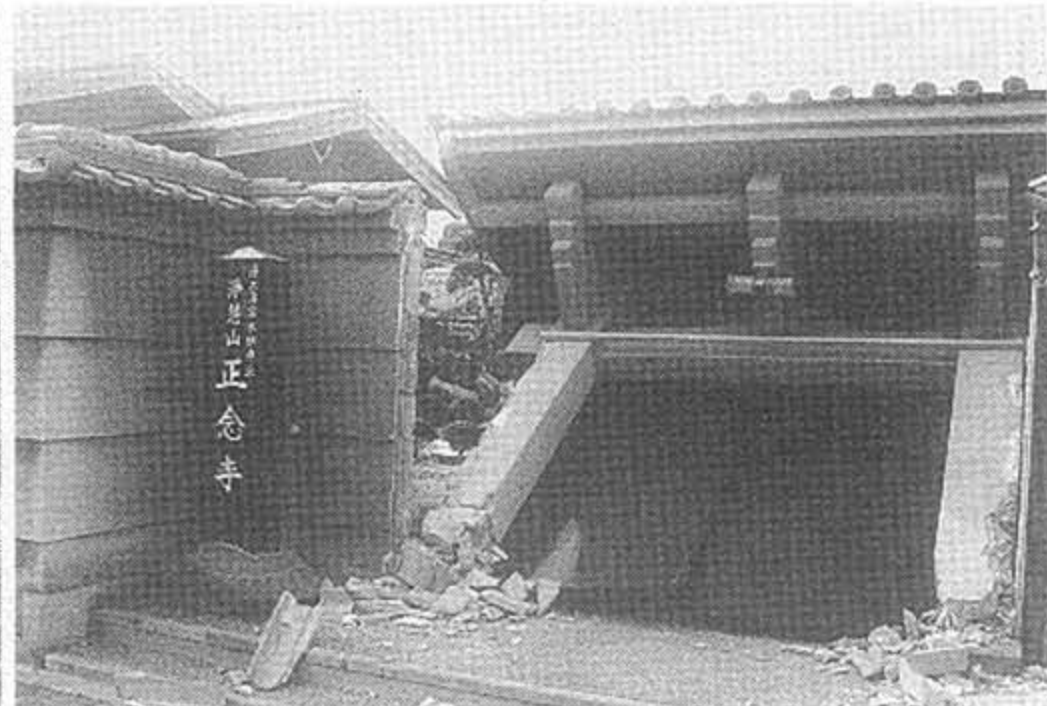
この砂漠を再び緑に



兵庫県西宮市の高野山真言宗円満寺は本堂が全壊。神戸市内の寺院同様の被害だった

檀信徒らも苦難の道

生き埋めの人々を救助する自衛隊員＝神戸市内で



本堂は無事だったが山門が倒れた西宮市の本願寺派正念寺

災難に負けず新生の道へ



曹洞宗向榮禅寺＝神戸市東灘区＝では住職の孫二人が生き埋めで死亡した



神戸市東灘区の本住吉神社＝JR住吉駅前＝では石柱、石鳥居、石塀などが崩壊した



神戸市東灘区の大日靈女神社は神殿もろとも全壊



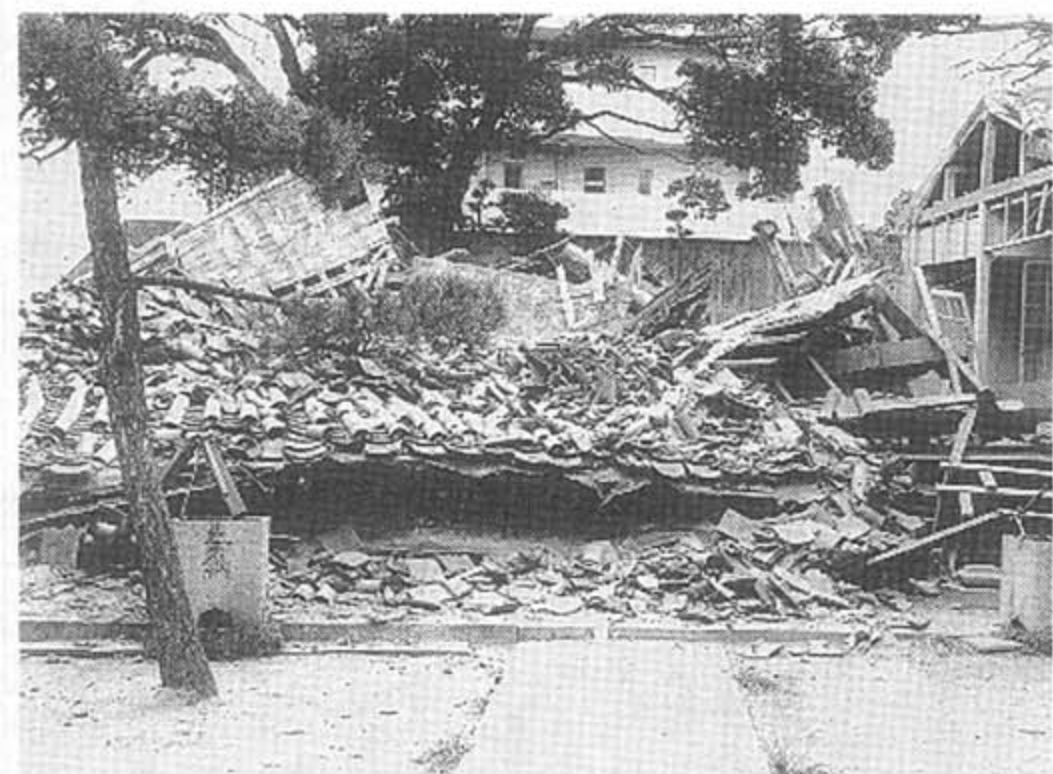
棘信了住職愛用の車へのしかかるように倒壊した本願寺派正寿寺＝神戸市東灘区＝の本堂



力及ばず……避難する際に持ち切れず放置したのか、全壊家屋の前に、位牌や本尊が置かれていた＝神戸市内＝



行き場を失った市民、信徒ら約三百人を収容した浄土宗阿弥陀寺の和順会館（神戸市東灘区）



神戸市東灘区の法華宗本門流・要玄寺はすっぽり本堂が沈んだように倒れて全壊