



人体組織学カラスライド・データベース

溝口, 史郎

(Issue Date)

2015-05-04

(Resource Type)

learning object

(Version)

Version of Record

(Rights)

1. 利用者による利用の範囲は、著作権法に定める私的利用の範囲とする。2. 研究成果を利用者が利用した結果について、許諾者はその責任を負わない。
私的利用の範囲を超える二次利用（印刷物、ウェブサイト、発表資料等への転載など）については、利用希望者は附属図書館（<https://lib.kobe-u.ac.jp/da/secondaryuse/#secondaryuse-...>

(URL)

<https://hdl.handle.net/20.500.14094/90002989>

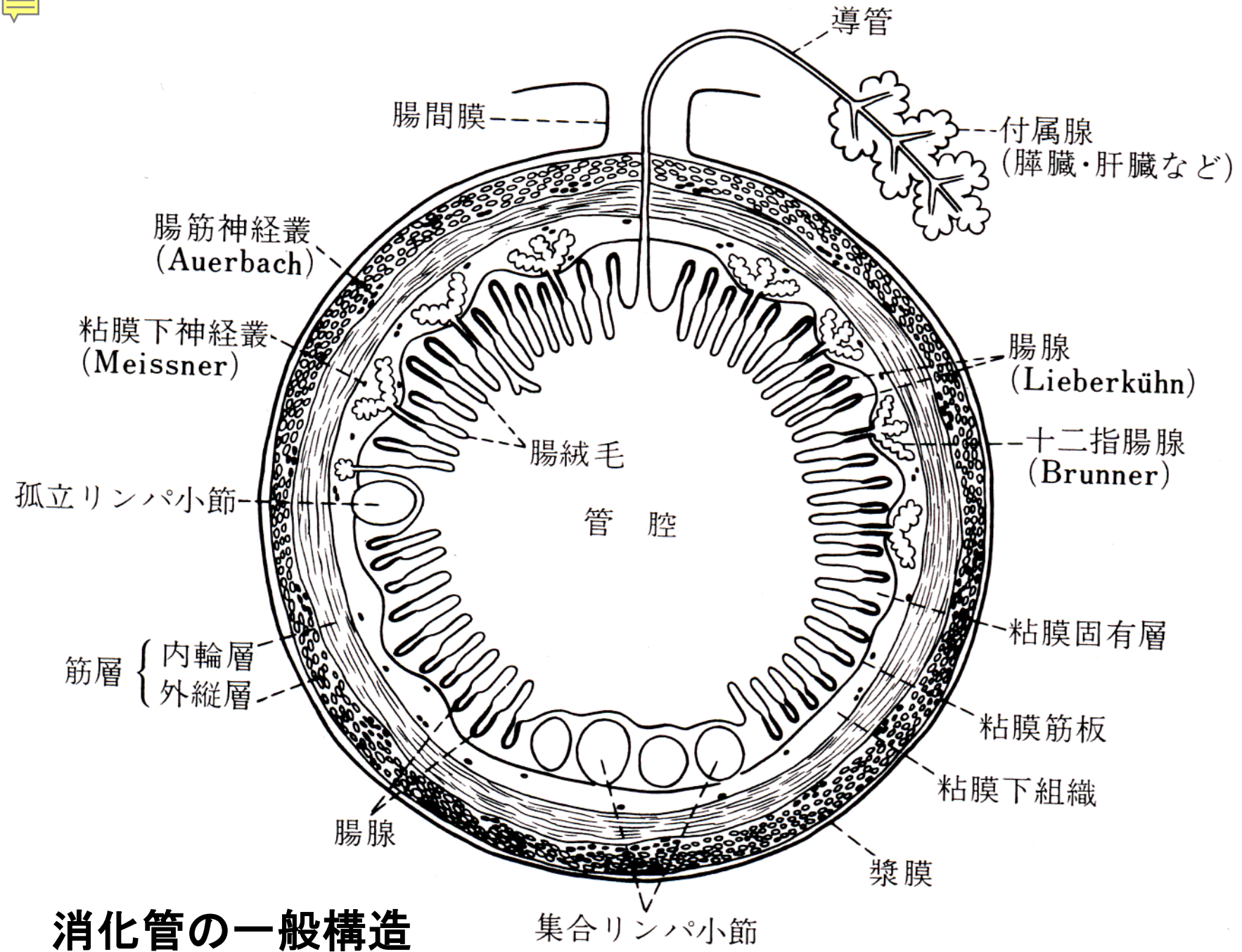




10

消化器系 2

食道と胃



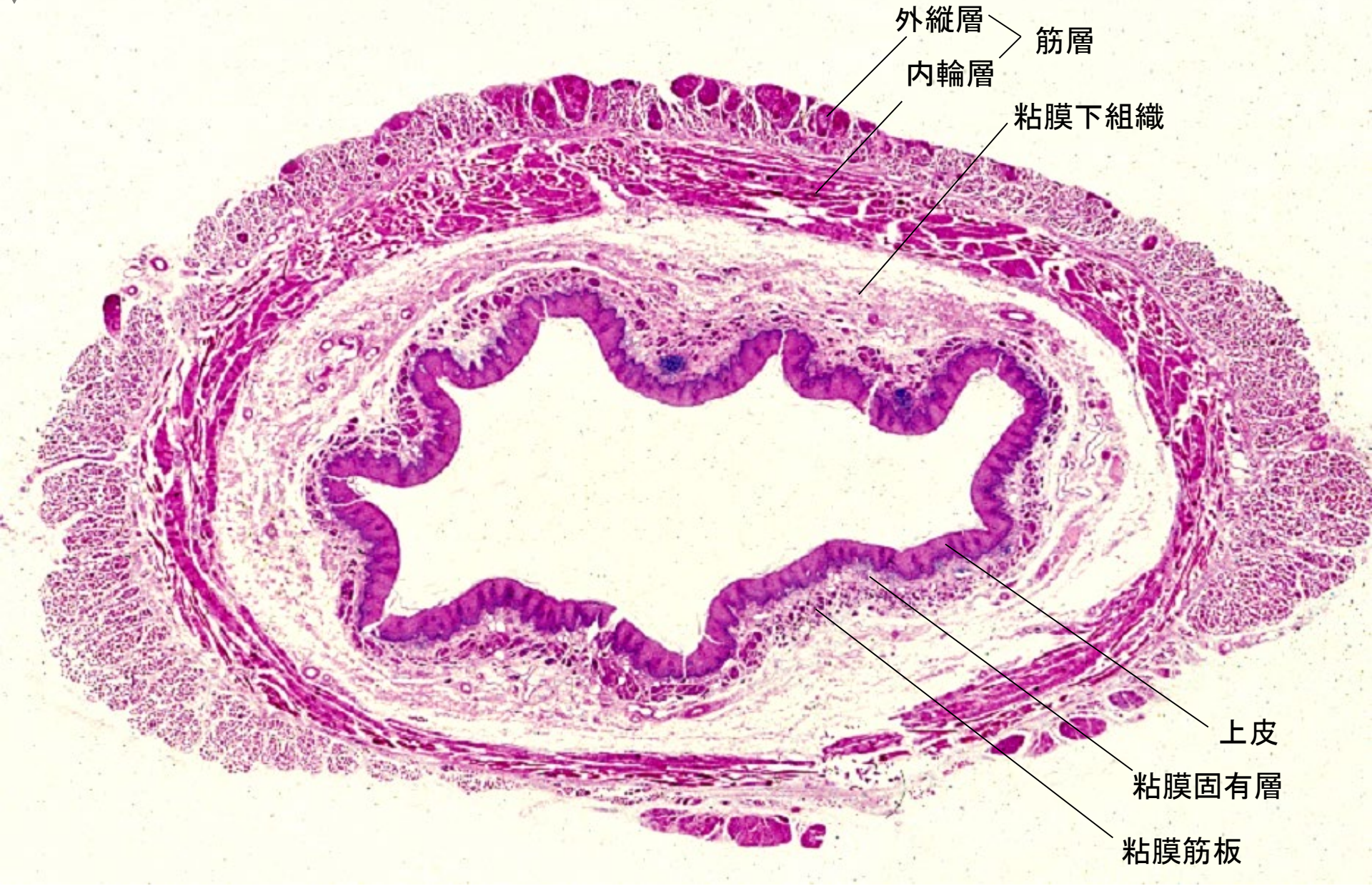
消化管の一般構造

集合リンパ小節

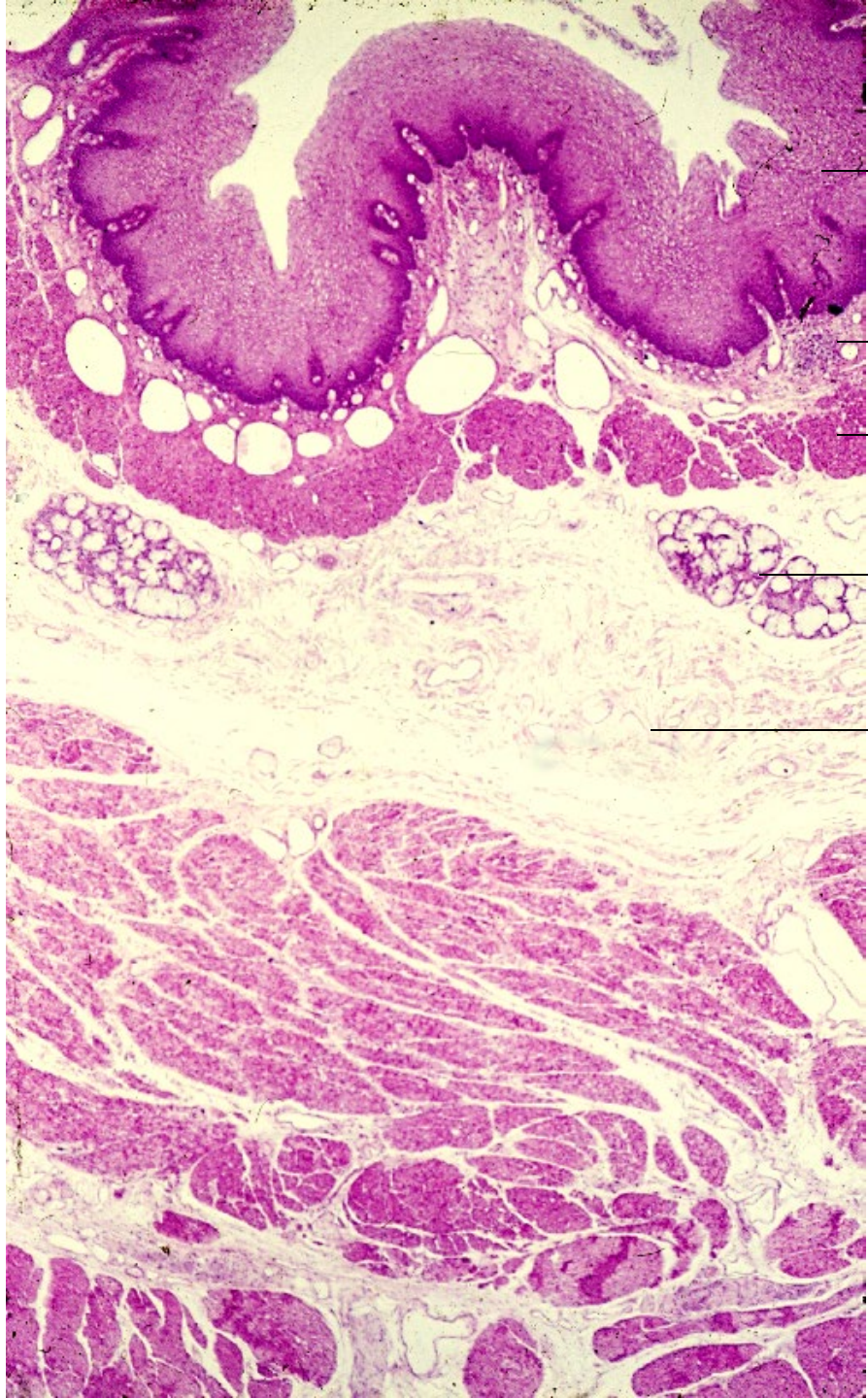


10-001

食道



10-01 食道の横断面 1. ヒト. H-E 染色. x 1.9.



粘膜上皮

粘膜固有層

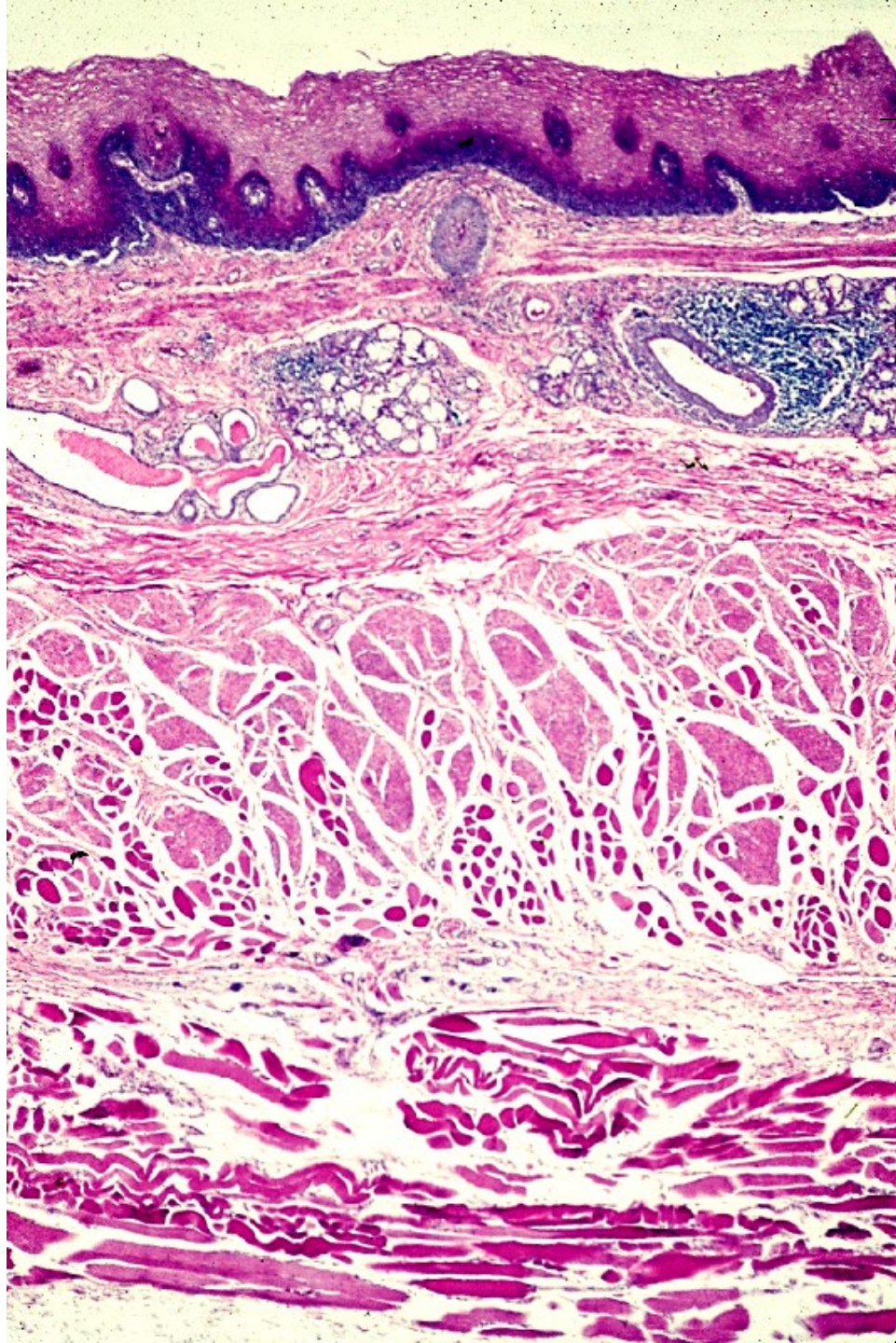
粘膜筋板

食道腺

粘膜下組織

筋層

10-02
食道の横断面 2.
ヒト.
H-E 染色.
x 10.



— 上皮

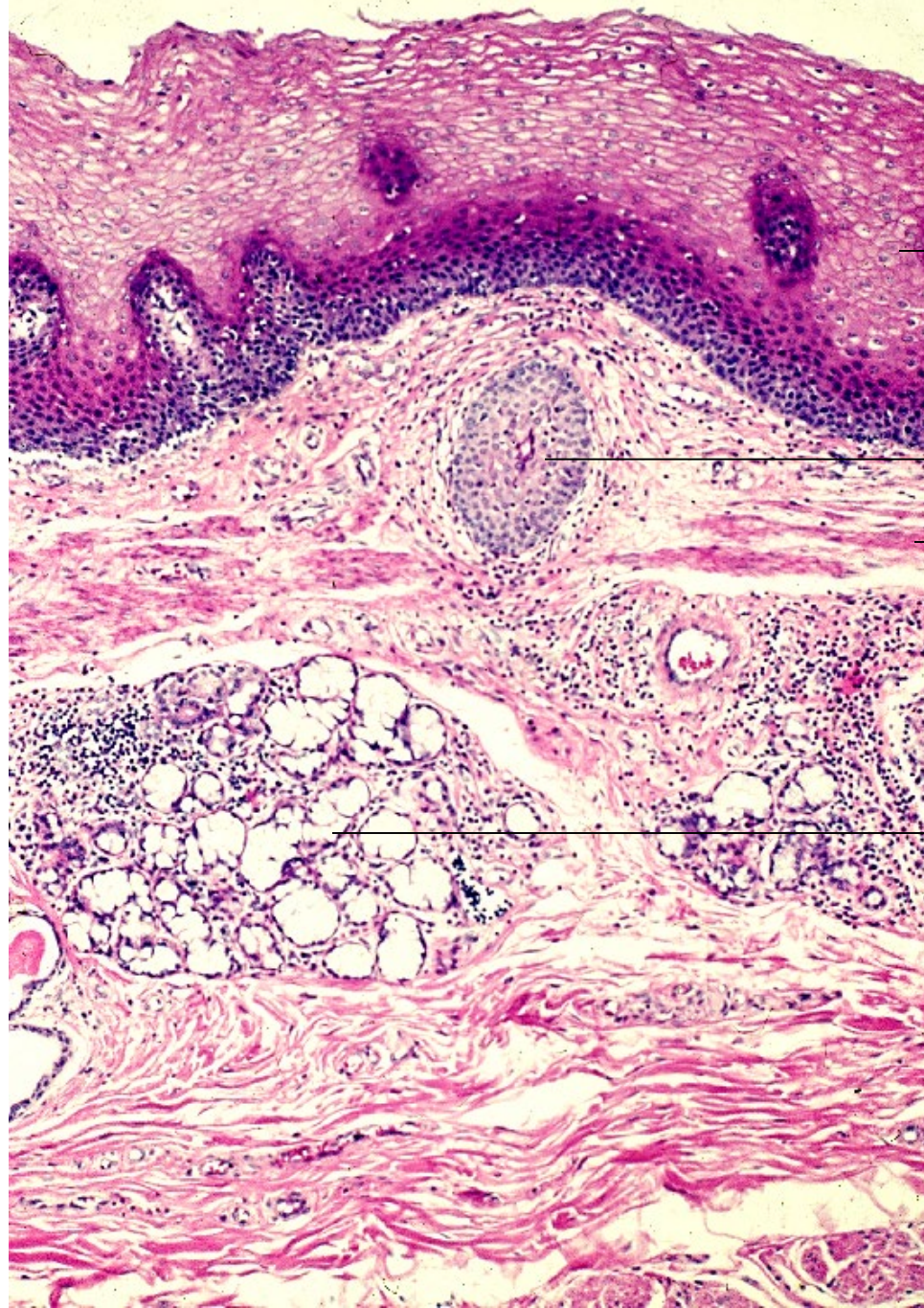
— 粘膜筋板

— 粘膜下組織

— 内輪層

— 外縦層

10-03
食道
縦断面 1.
ヒト.
H-E 染色.
x 10.



上皮

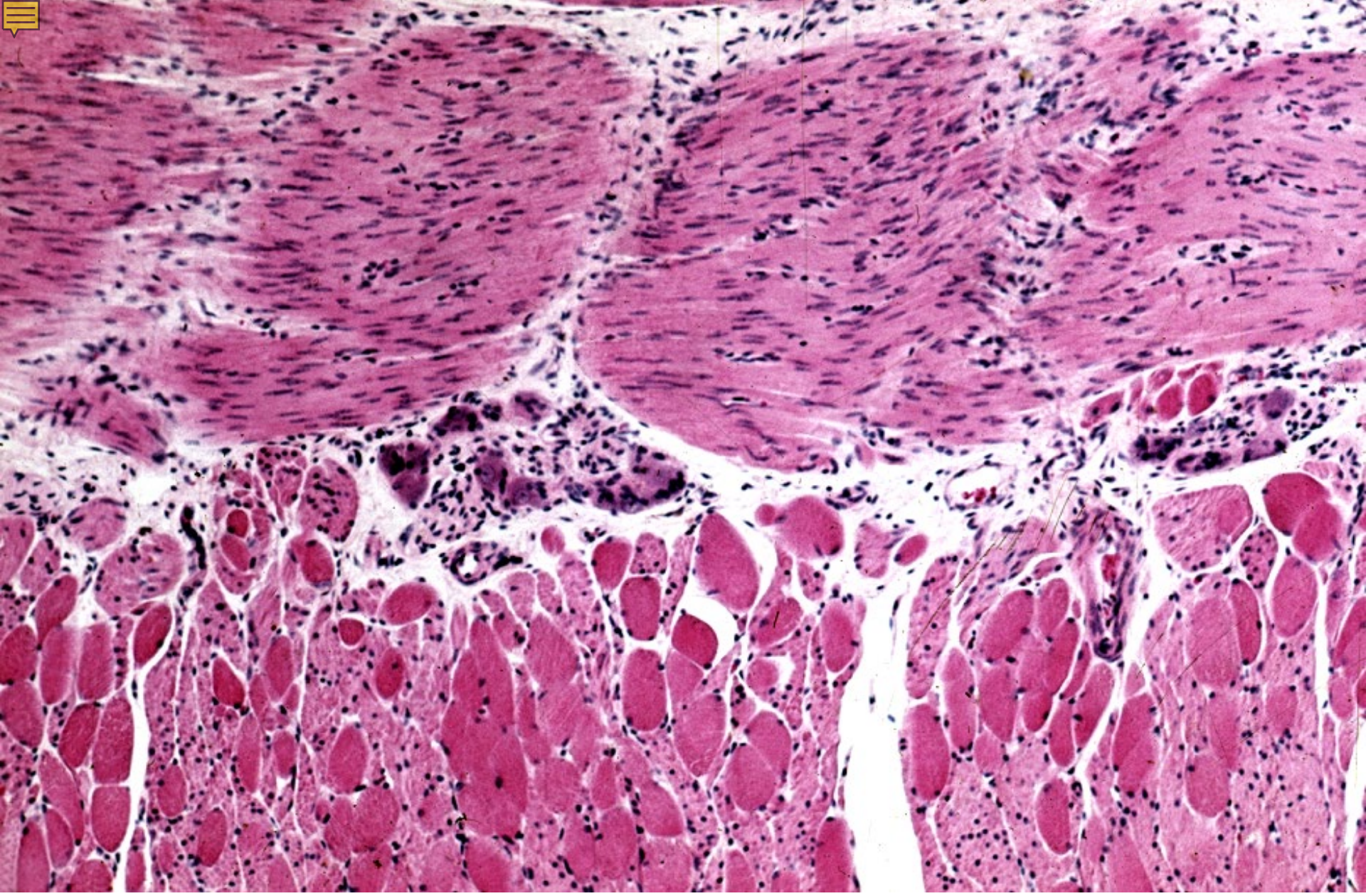
食道腺の導管

粘膜筋板

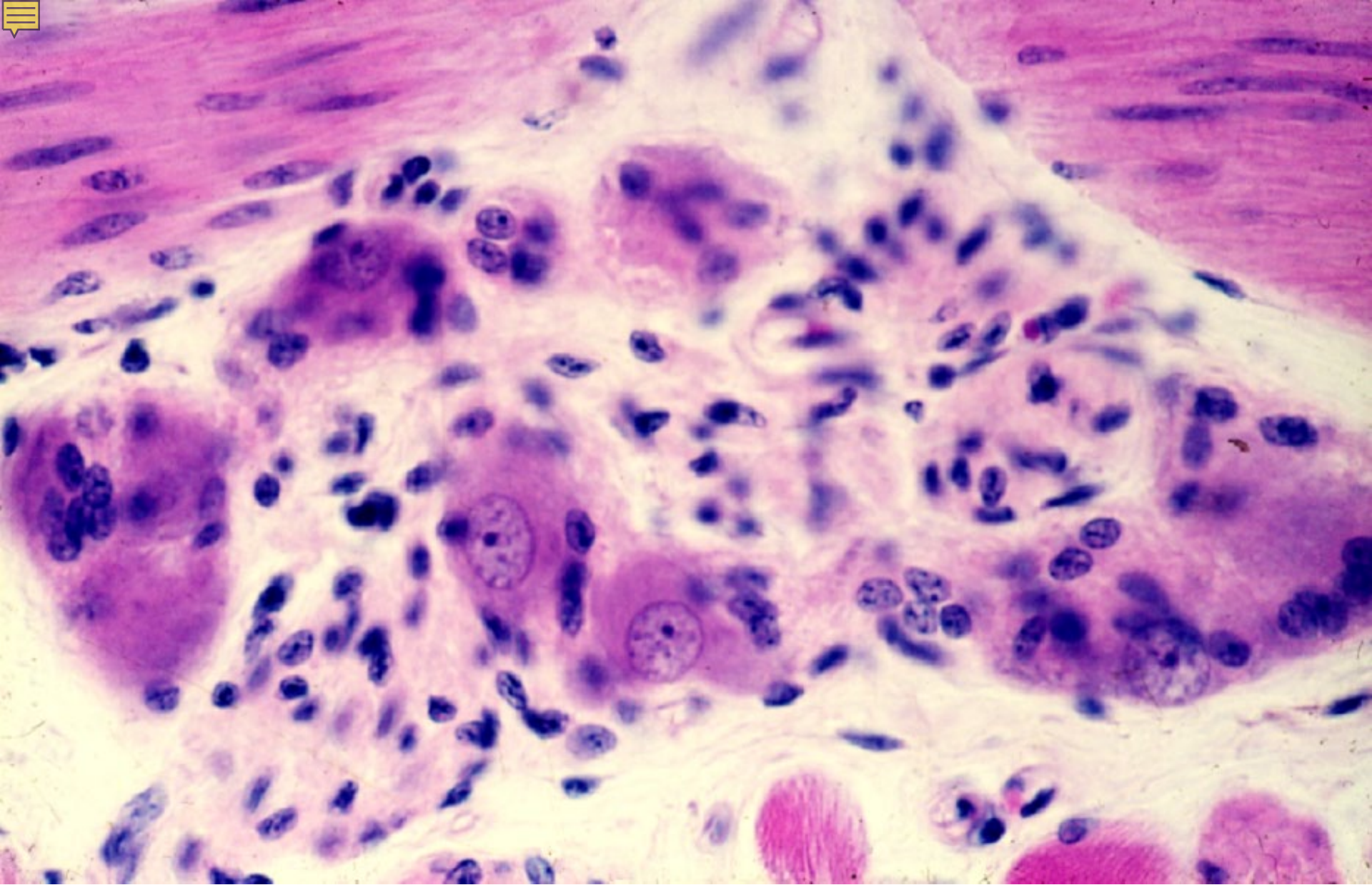
食道腺

粘膜下組織

10-04
食道
縦断面 2.
ヒト.
H-E 染色.
x 25.



10-05 食道の筋層 アウエルバッハ神経叢 1. サル. H-E 染色. x 30.



10-06 食道の筋層 アウエルバッハ神経叢 2. サル. H-E 染色. x 160.



10-002

胃



10-07 噴門 1. サル. H-E 染色. x 3.0.



10-08 噴門 2. サル. H-E 染色. x 10.



胃

食道

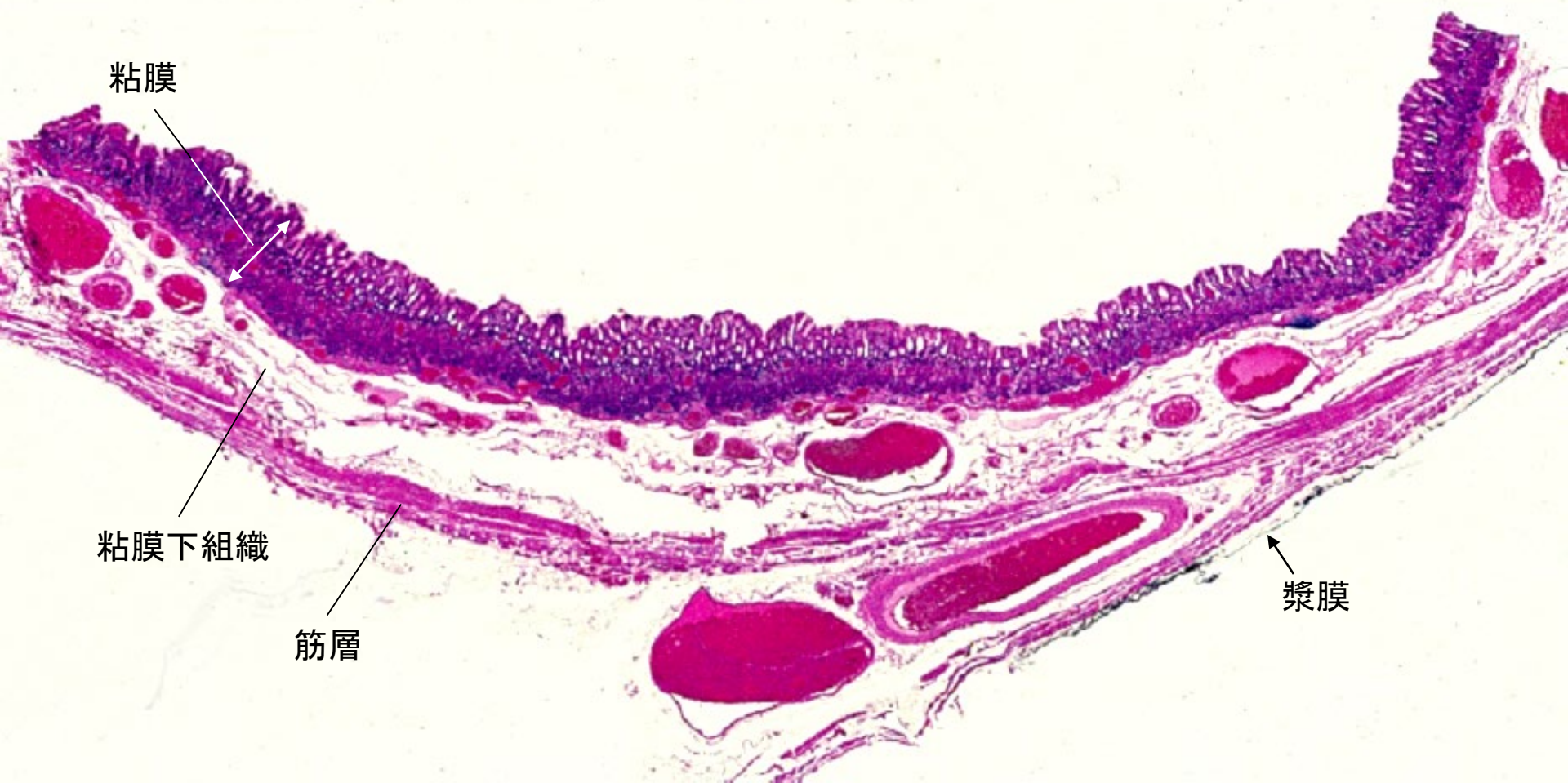
噴門線

10-09 噴門 3. サル. H-E 染色. x 25.



粘膜筋板

10-10
噴門腺.
サル.
H-E 染色.
x 65.



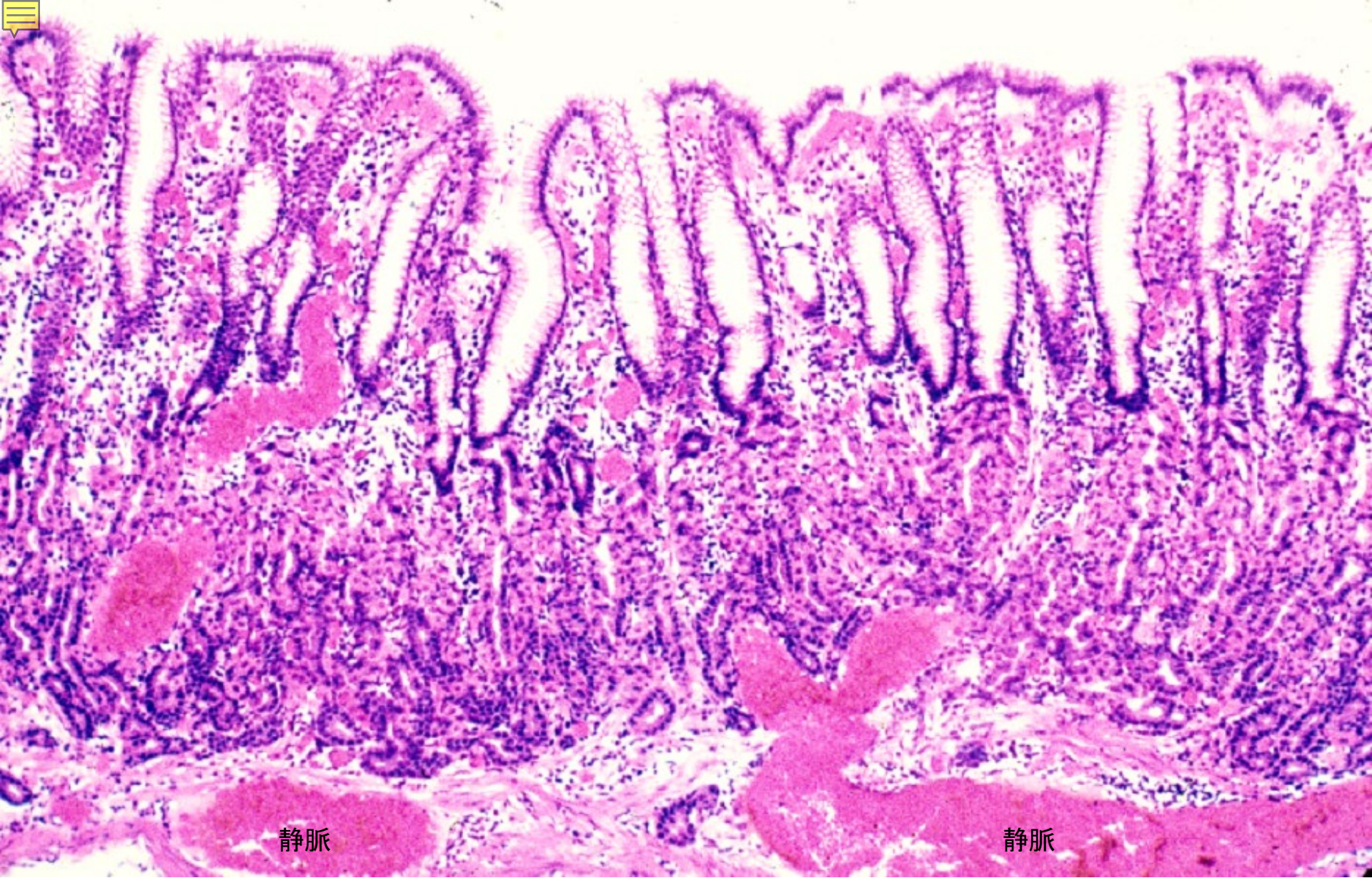
粘膜

粘膜下組織

筋層

漿膜

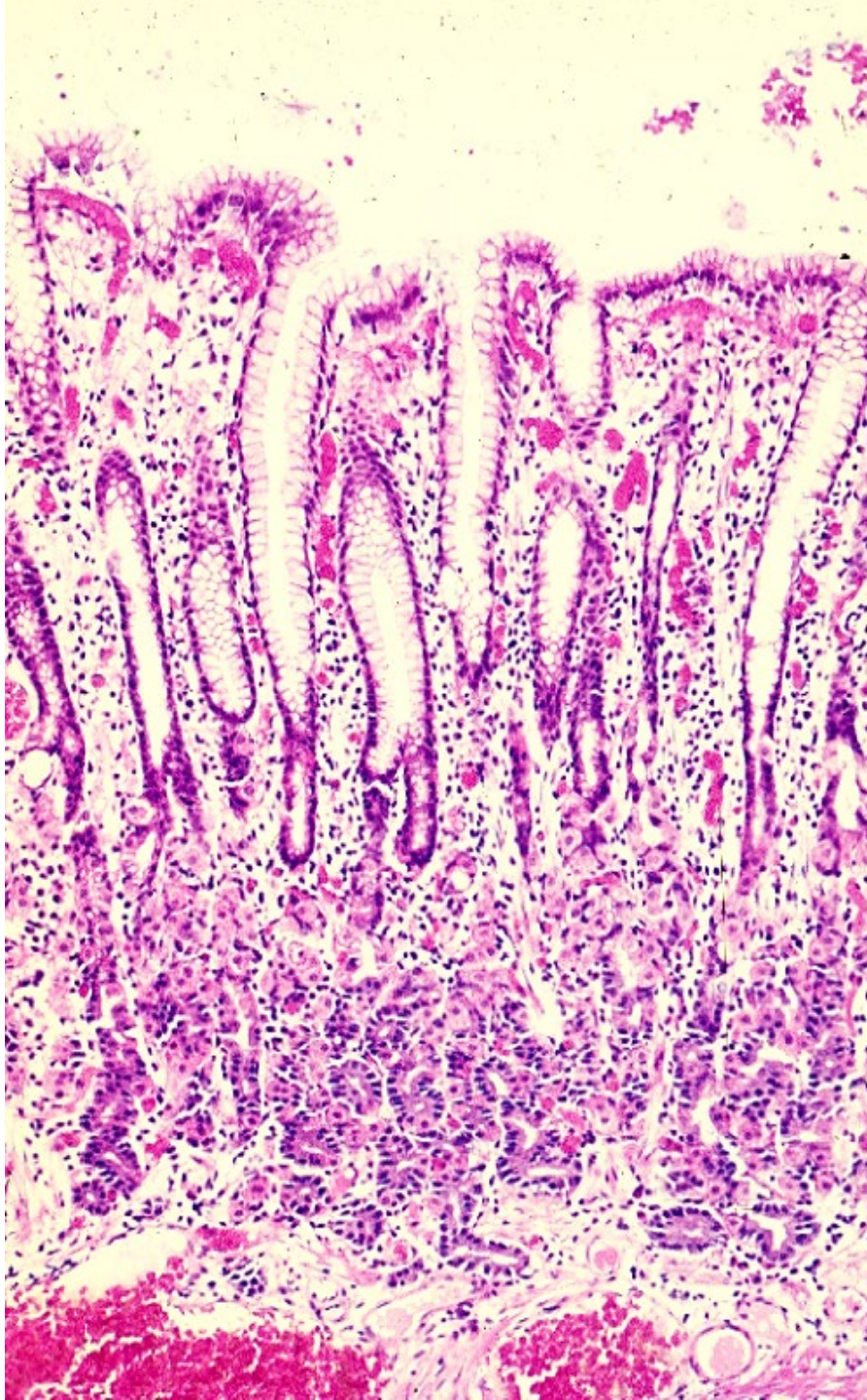
10-11 胃底部の胃壁の全層. ヒト. H-E 染色. x 2.7.



静脈

静脈

10-12 胃底部の粘膜 1. ヒト. H-E 染色. x 25.



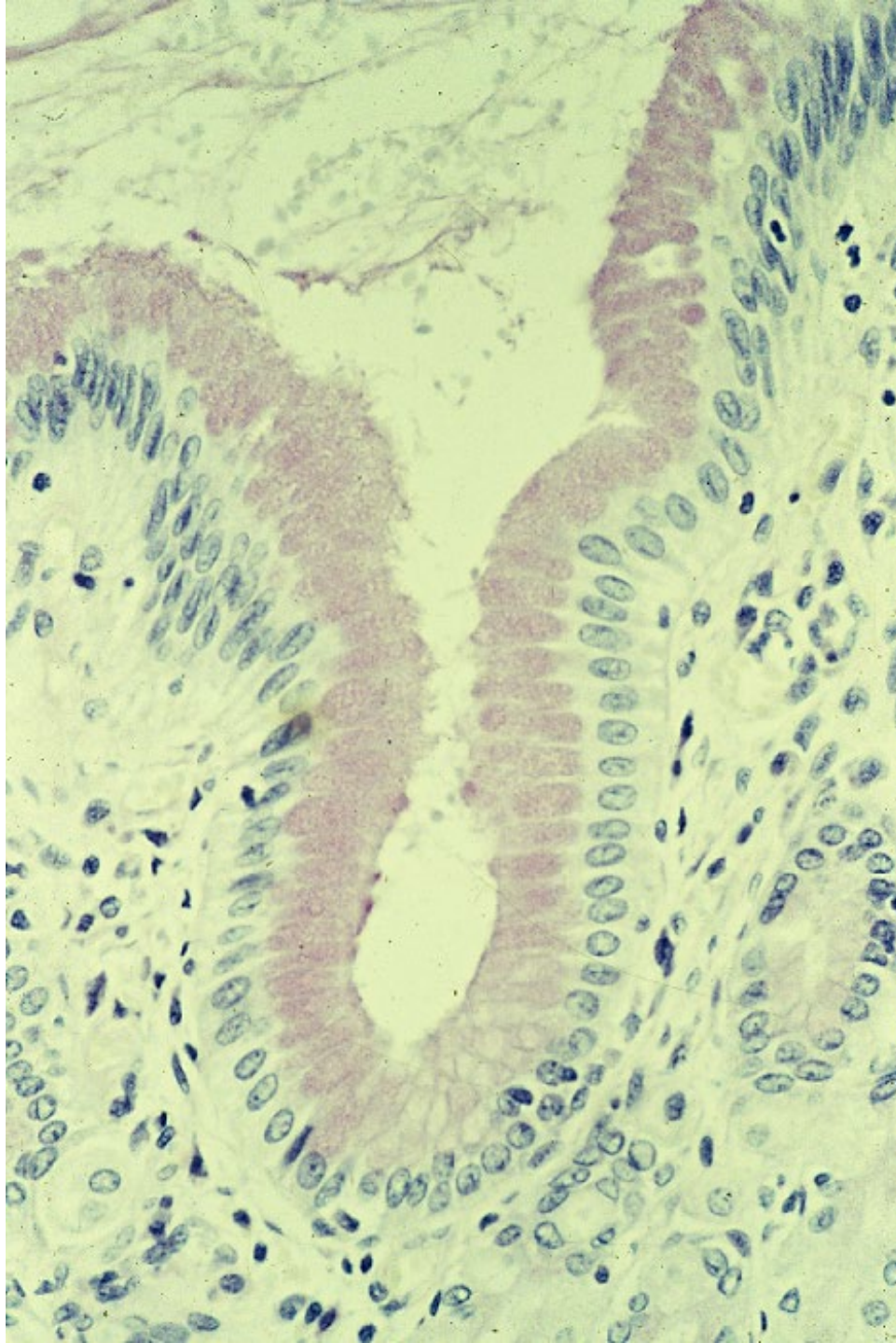
10-13
胃底部の粘膜 2.
ヒト.
H-E 染色.
x 30.



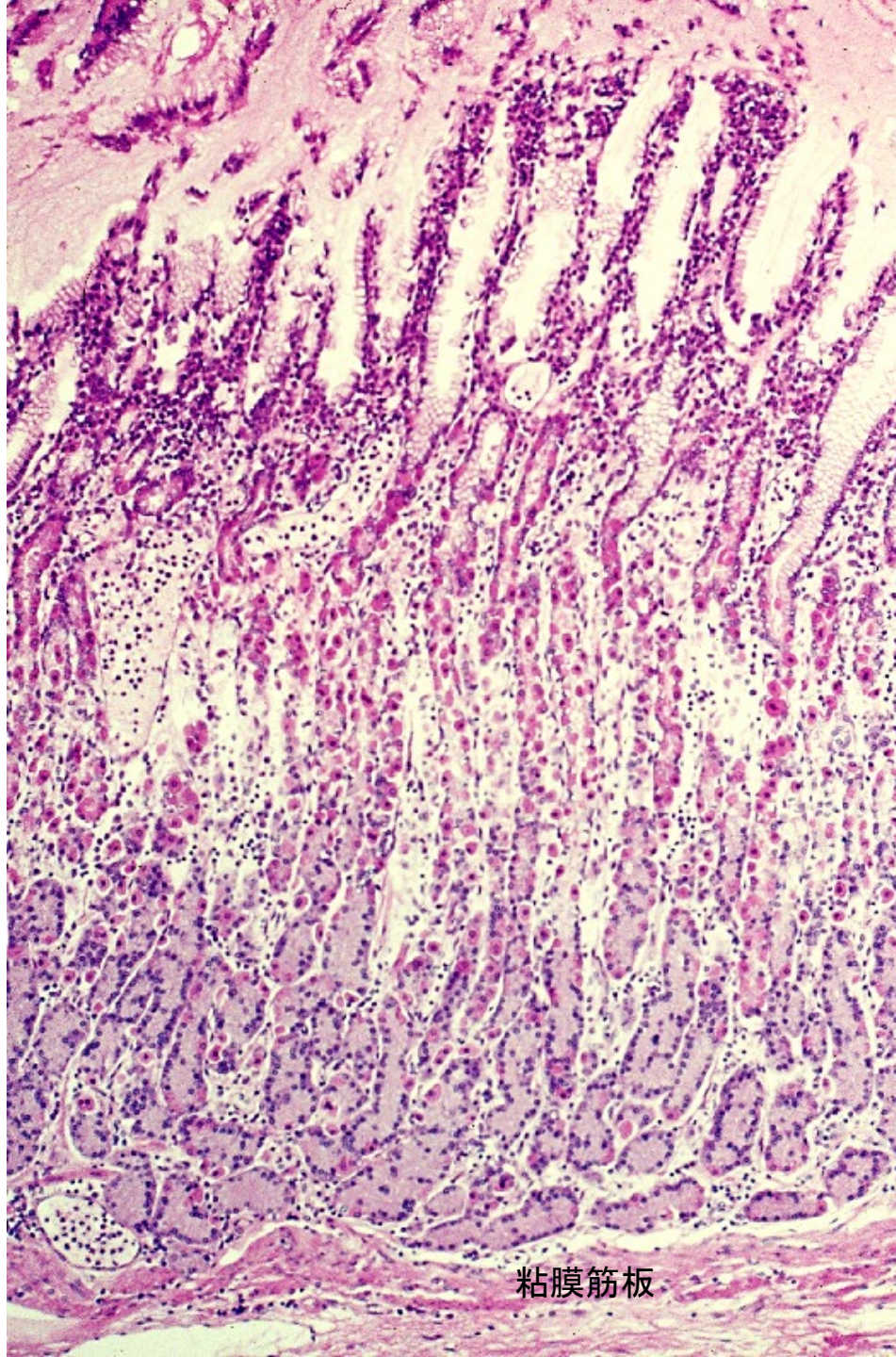
10-14
胃の粘膜上皮
と胃小窩 1.
ヒト. H-E 染色.
x 100.



10-15 胃の粘膜上皮と胃小窩 2. ヒト. H-E 染色. x 130.

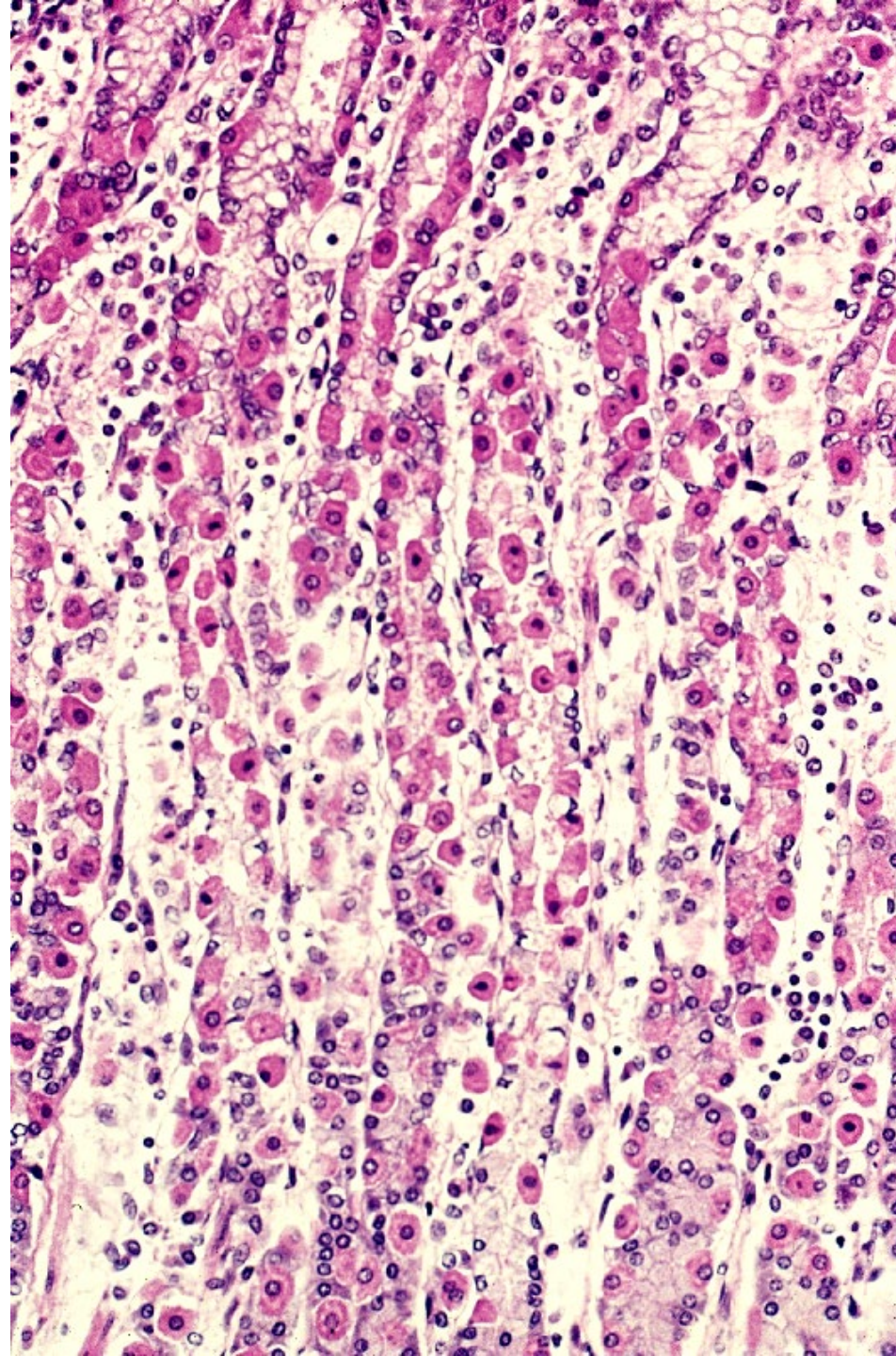


10-16
胃の粘膜上皮.
ヒト.
ムチカルミン染色.
x 100.

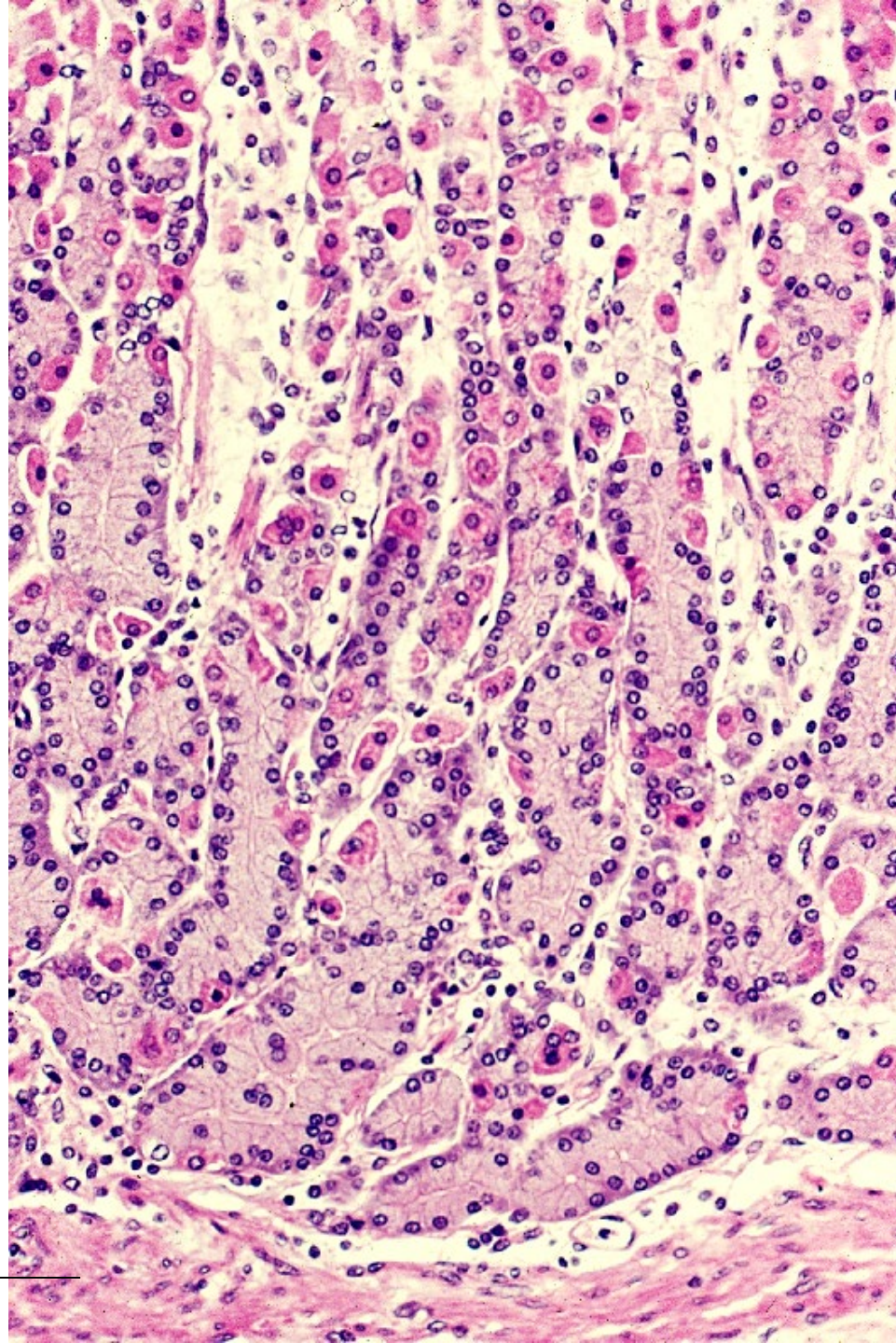


粘膜筋板

10-17
胃底腺全景.
ヒト.
H-E 染色.
x 25.



10-18
胃底腺
腺頸部 1.
ヒト.
H-E 染色.
x 64.

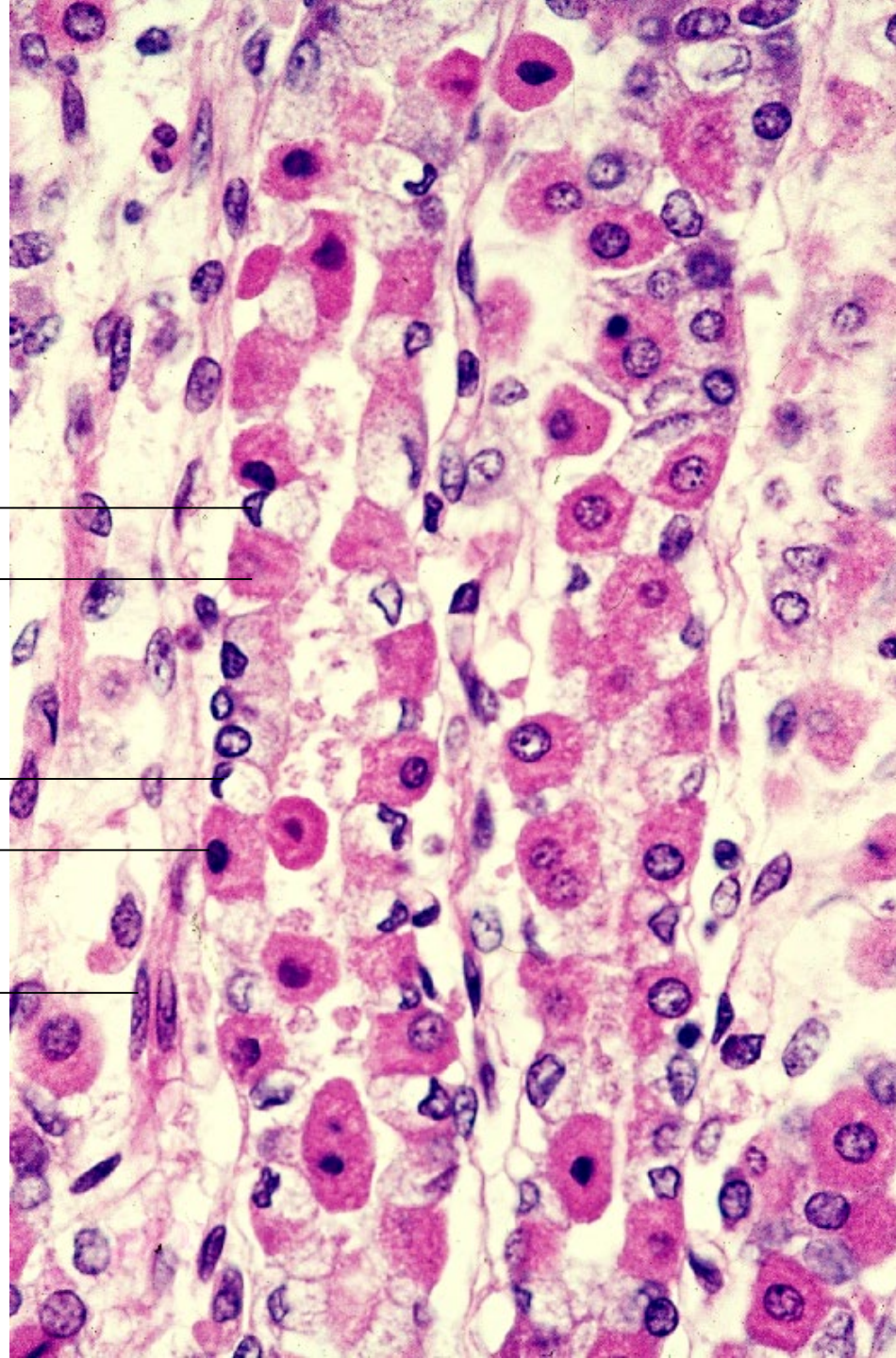


粘膜筋板

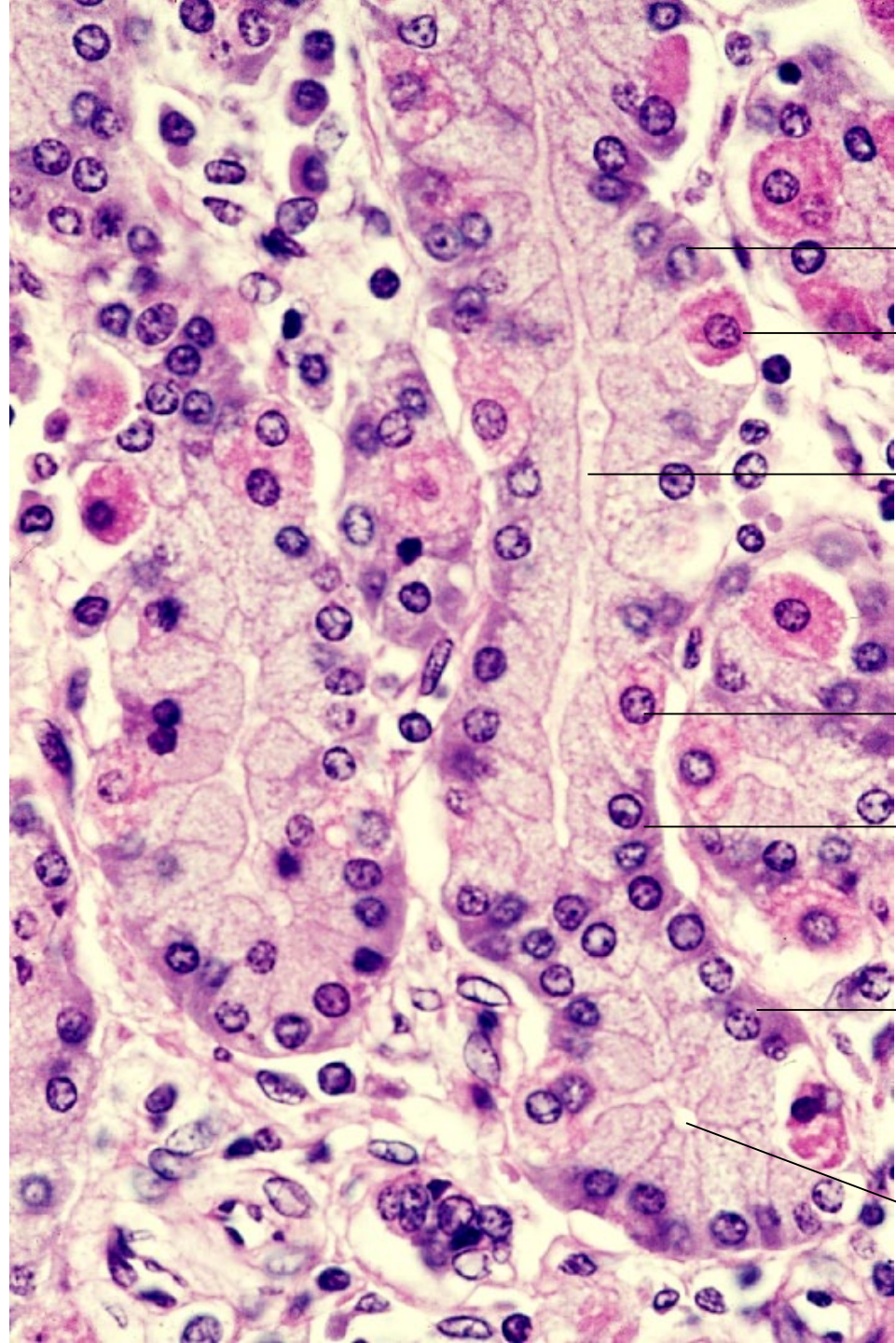
10-19
胃底腺
腺底部 1.
ヒト.
H-E 染色.
x 64.



副細胞
壁細胞
副細胞
壁細胞
平滑筋纖維



10-20
胃底腺
腺頸部 2.
ヒト.
H-E 染色.
x 160.



主細胞

壁細胞

腺腔

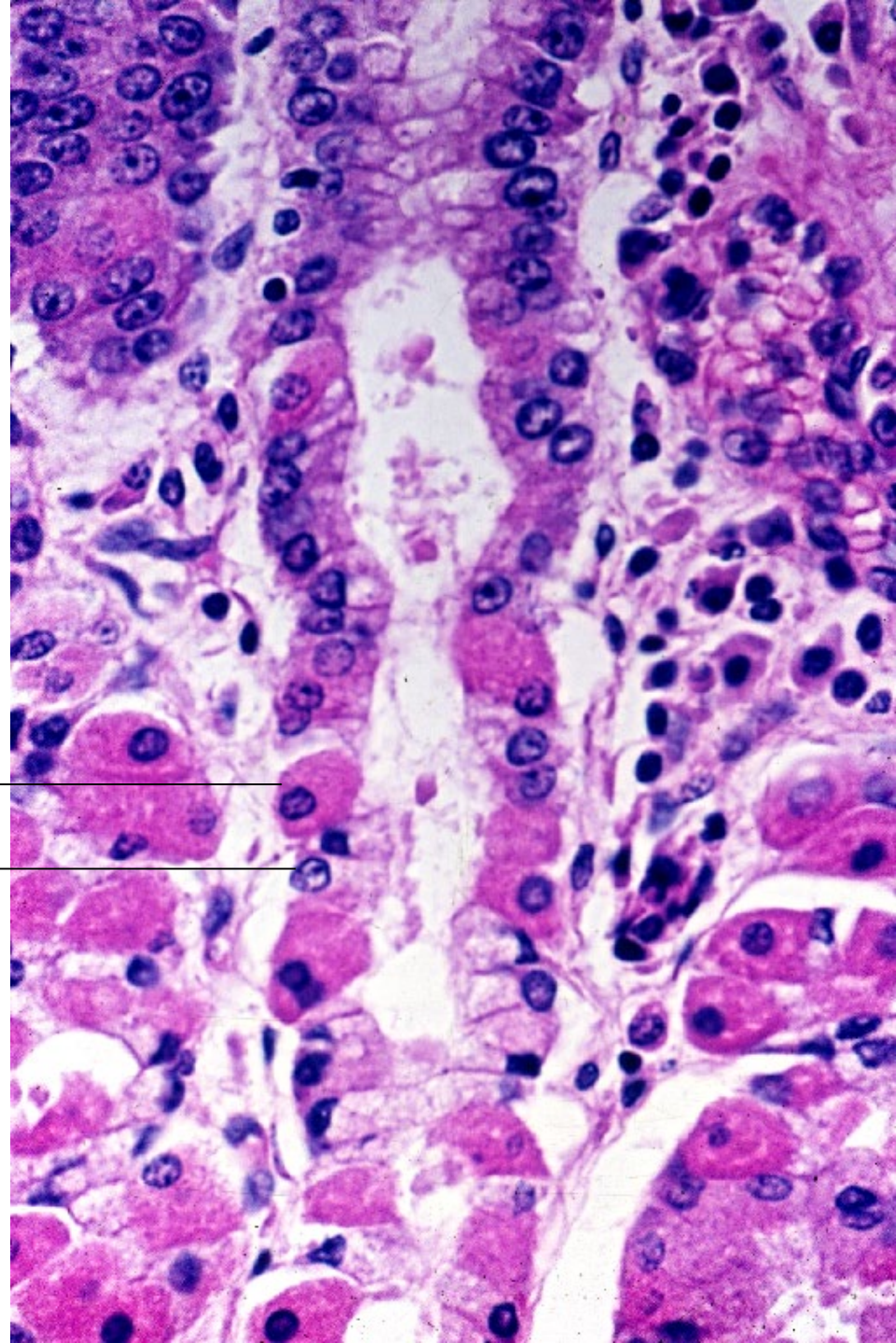
壁細胞

主細胞

主細胞

腺腔

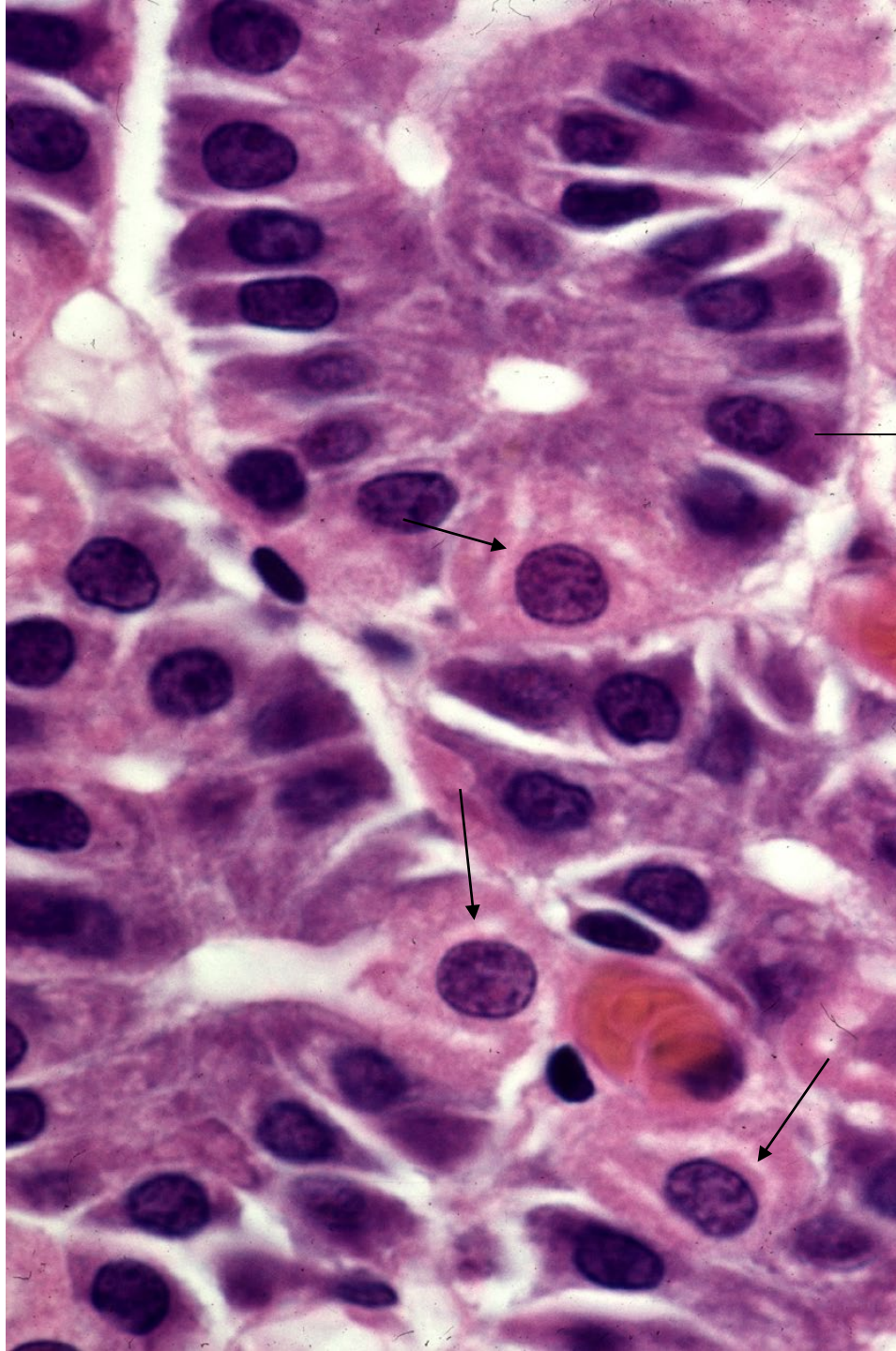
10-21
胃底腺
腺底部 2.
ヒト.
H-E 染色.
x 160.



壁細胞

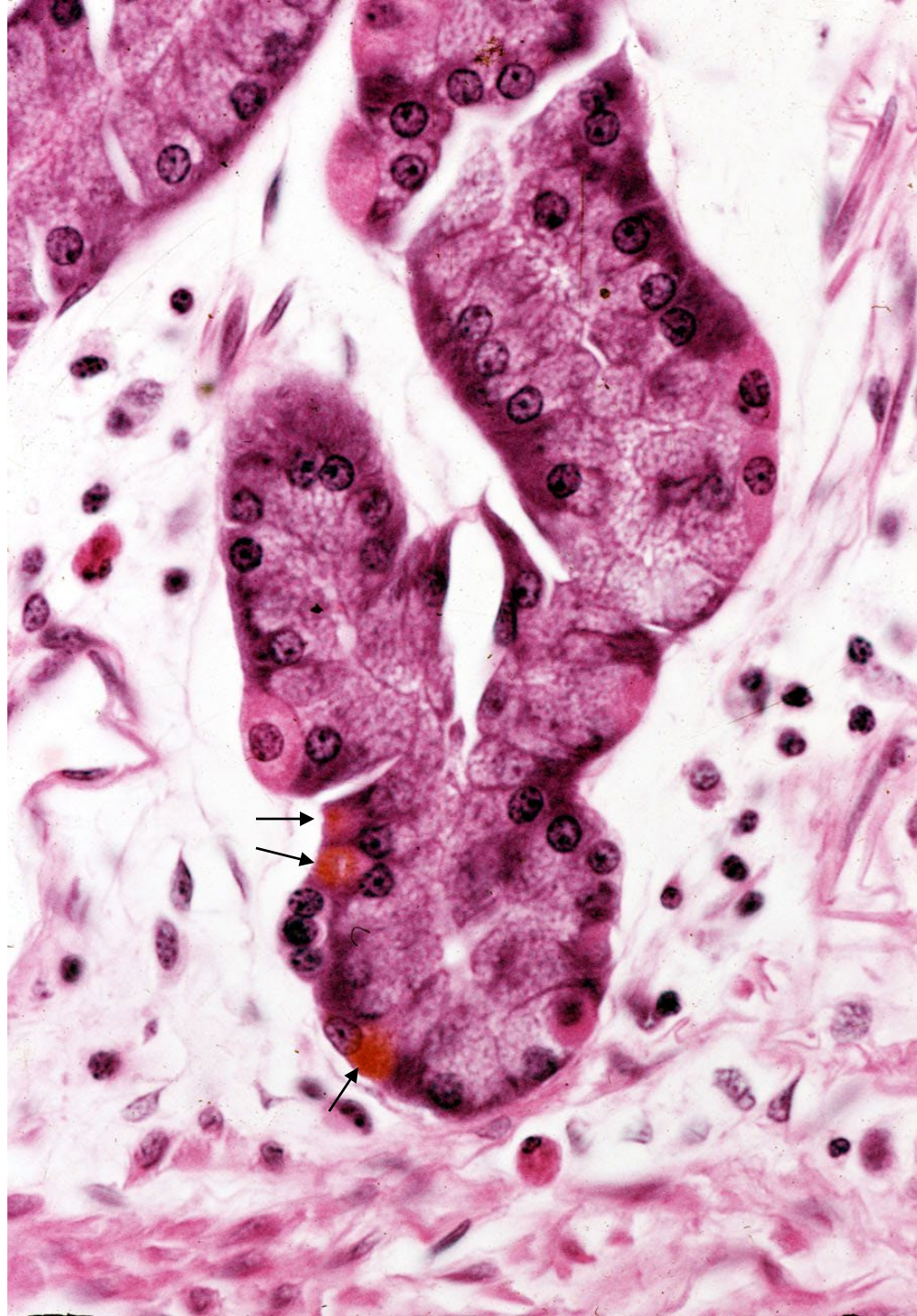
副細胞

10-22
胃底腺
腺頸部 3.
ヒト.
H-E 染色.
x 160.



主細胞

10-23
胃底腺
腺底部 3.
ヒト.
H-E 染色.
x 400.



10-24
胃底腺
腺底部 4.
サル.
H-E 染色.
x 160.



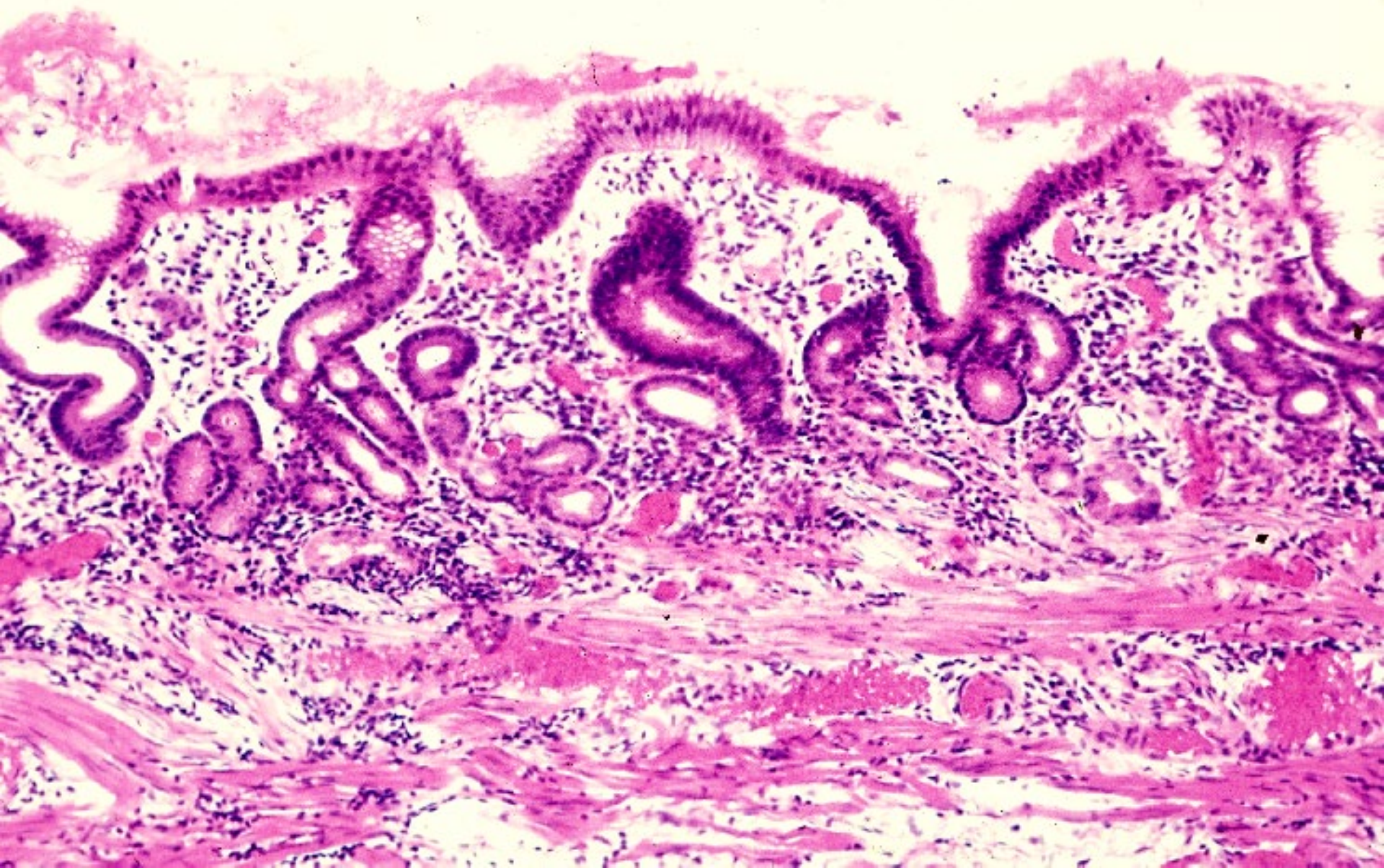
平滑筋纖維

壁細胞

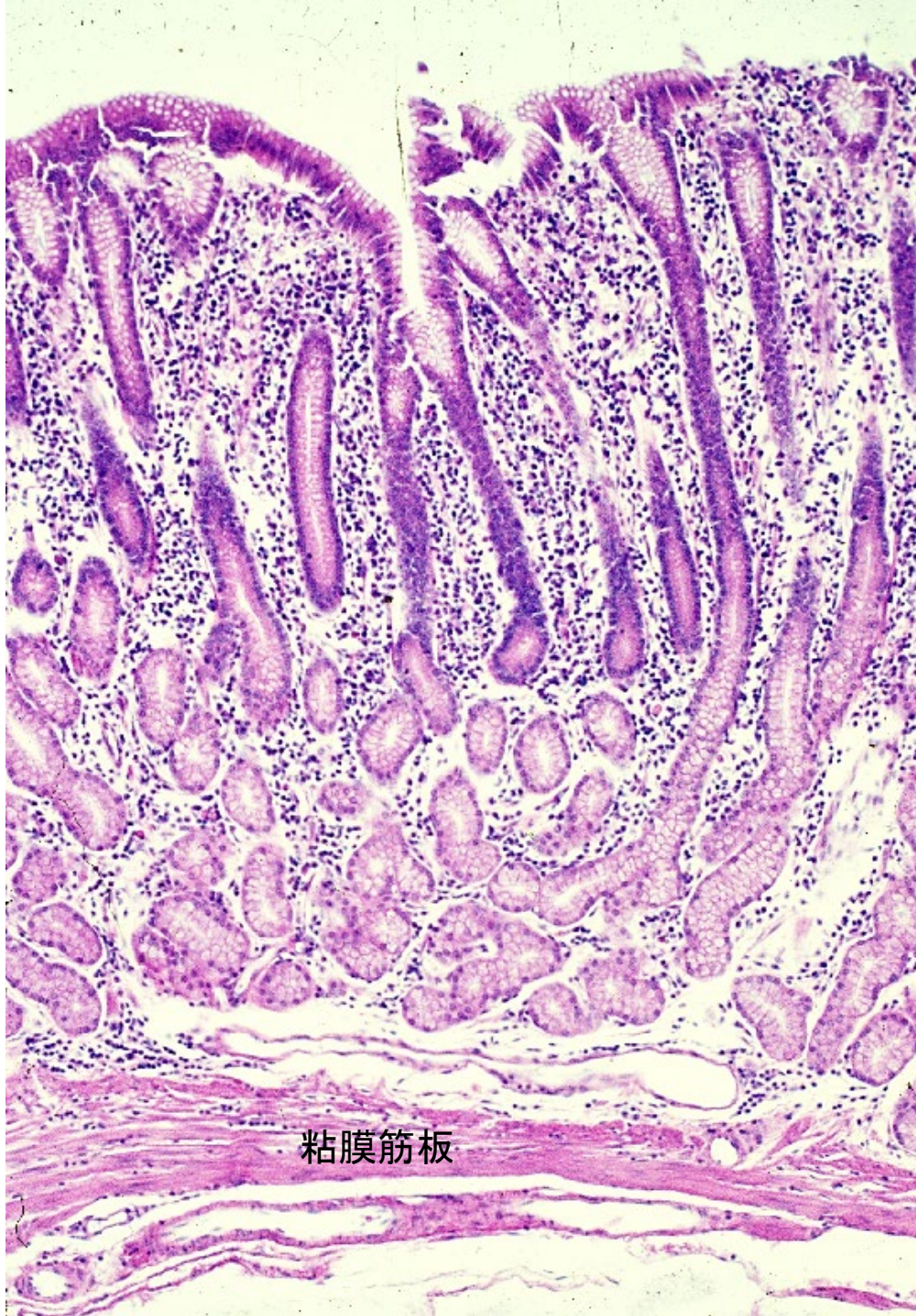
10-25
胃底腺
腺底部 5.
サル.
H-E 染色.
x 400.



10-26 幽門部の胃壁全層. ヒト. H-E 染色. x 2.0.



10-27 幽門部の粘膜. ヒト. H-E 染色. x 30.



粘膜筋板

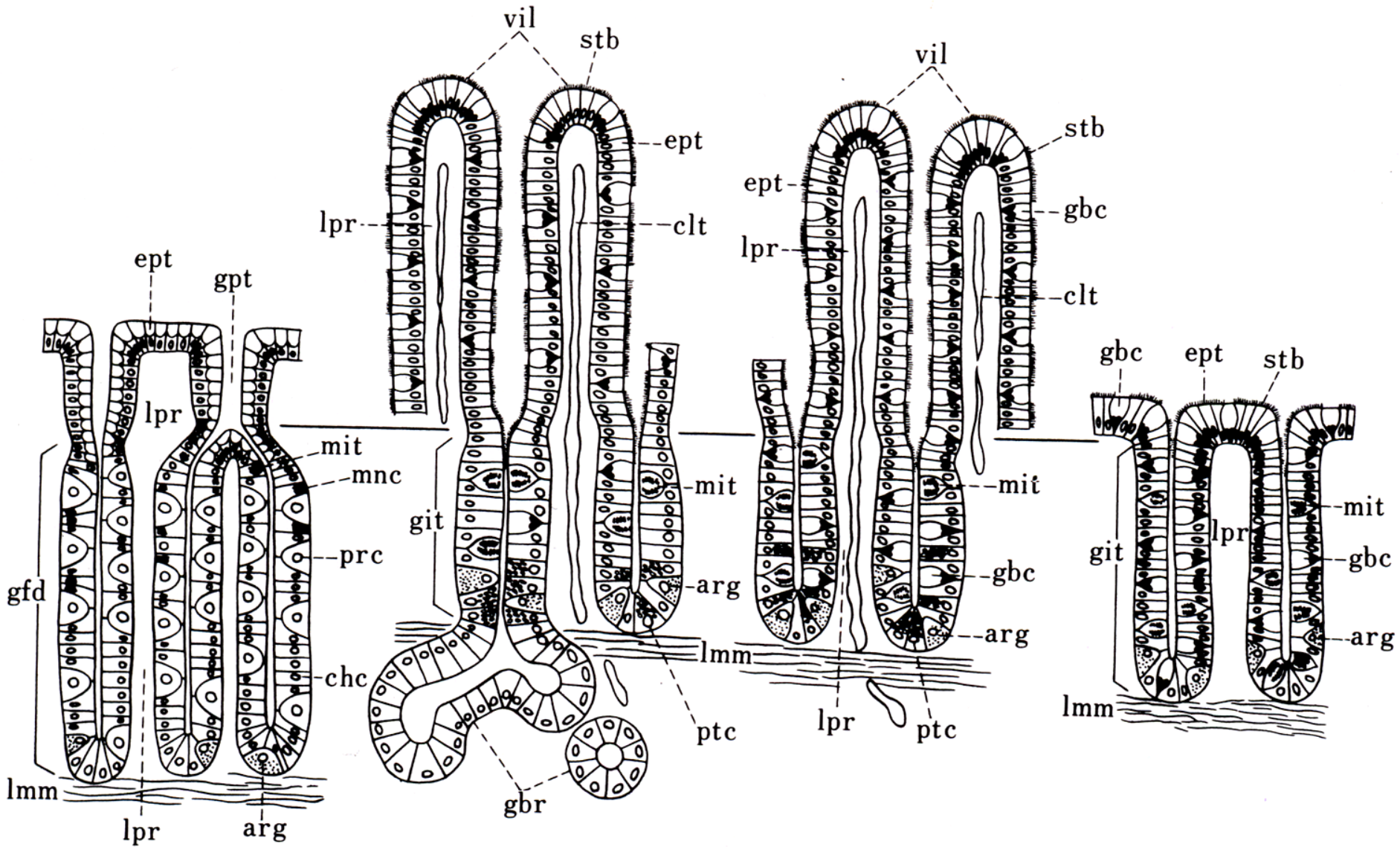
10-28
幽門腺.
サル.
H-E 染色.
x 25.

胃

十二指腸

空・回腸

大腸



10-29 胃と腸の上皮と腺 原図