



人体組織学カラスライド・データベース

溝口, 史郎

(Issue Date)

2015-05-04

(Resource Type)

learning object

(Version)

Version of Record

(Rights)

1. 利用者による利用の範囲は、著作権法に定める私的利用の範囲とする。2. 研究成果を利用者が利用した結果について、許諾者はその責任を負わない。
私的利用の範囲を超える二次利用（印刷物、ウェブサイト、発表資料等への転載など）については、利用希望者は附属図書館（<https://lib.kobe-u.ac.jp/da/secondaryuse/#secondaryuse-...>

(URL)

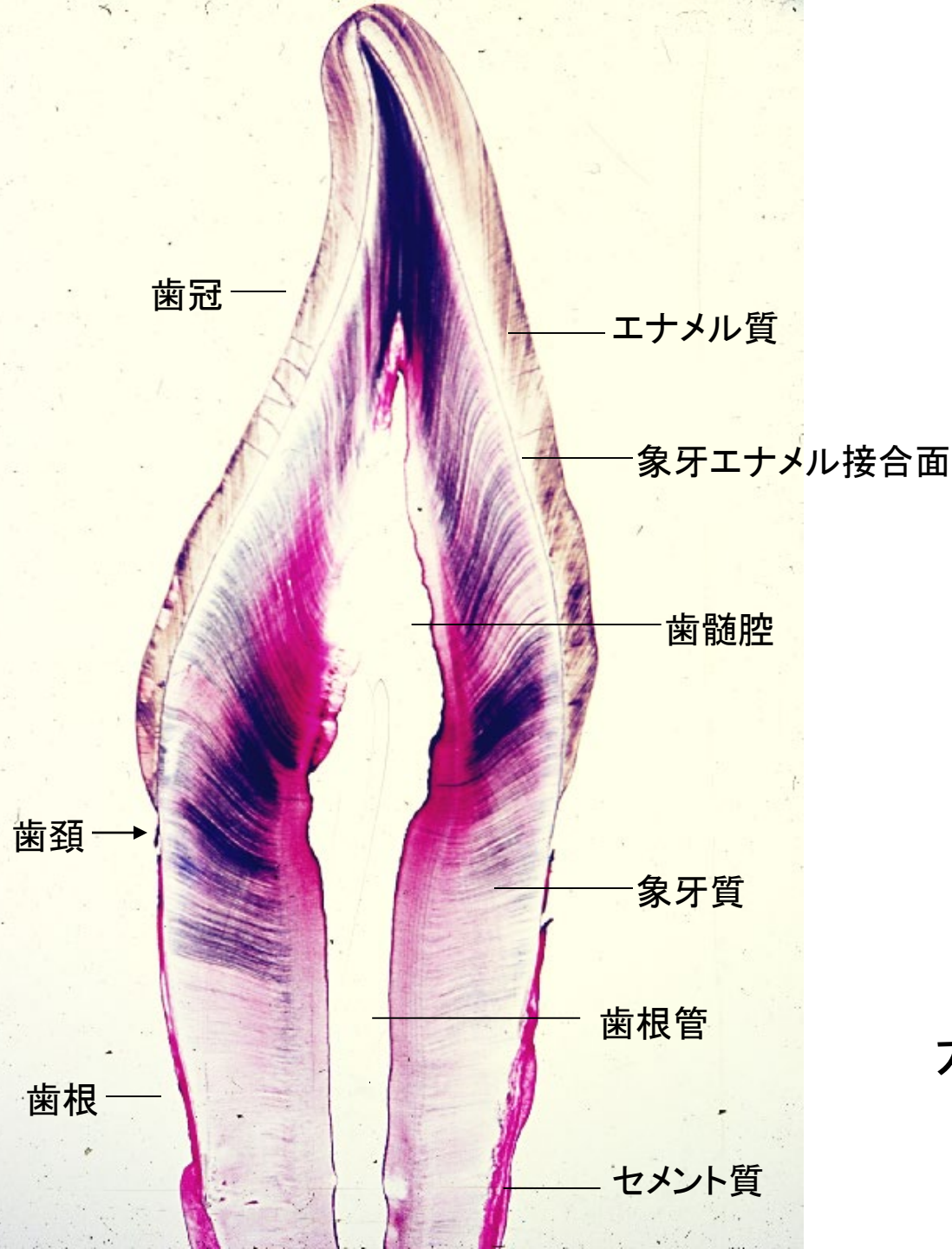
<https://hdl.handle.net/20.500.14094/90002989>



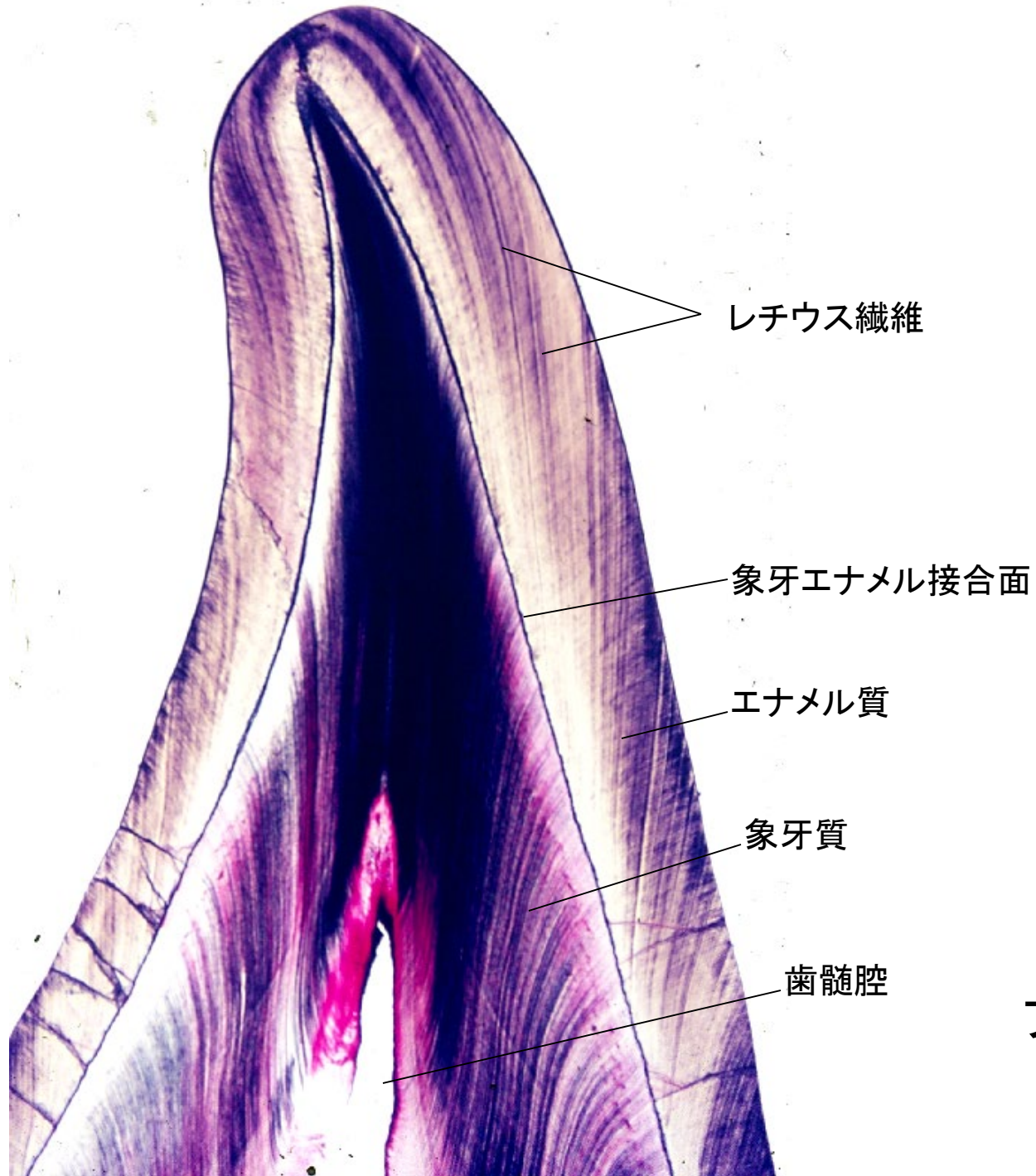


13

消化器系 5
齒



13-01
切歯 1
研磨標本.
ヒト.
カルボールフクシン
染色.
x 1.3.



レチウス繊維

象牙エナメル接合面

エナメル質

象牙質

歯髄腔

13-02
切歯 2.
歯冠.
ヒト.
カルボール
フクシン染色.
x 4.0.



象牙エナメル接合面

—— 歯髓腔

エナメル質

象牙質

歯頸 →

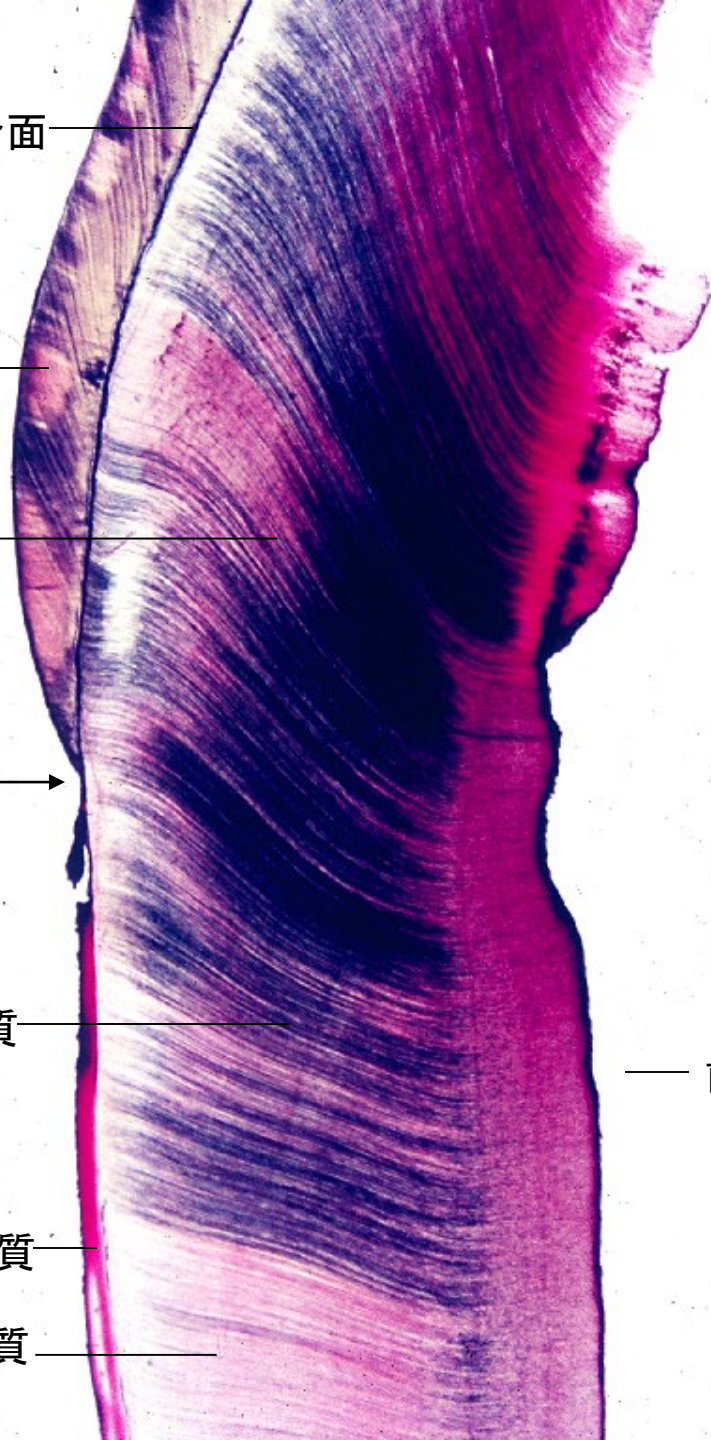
象牙質

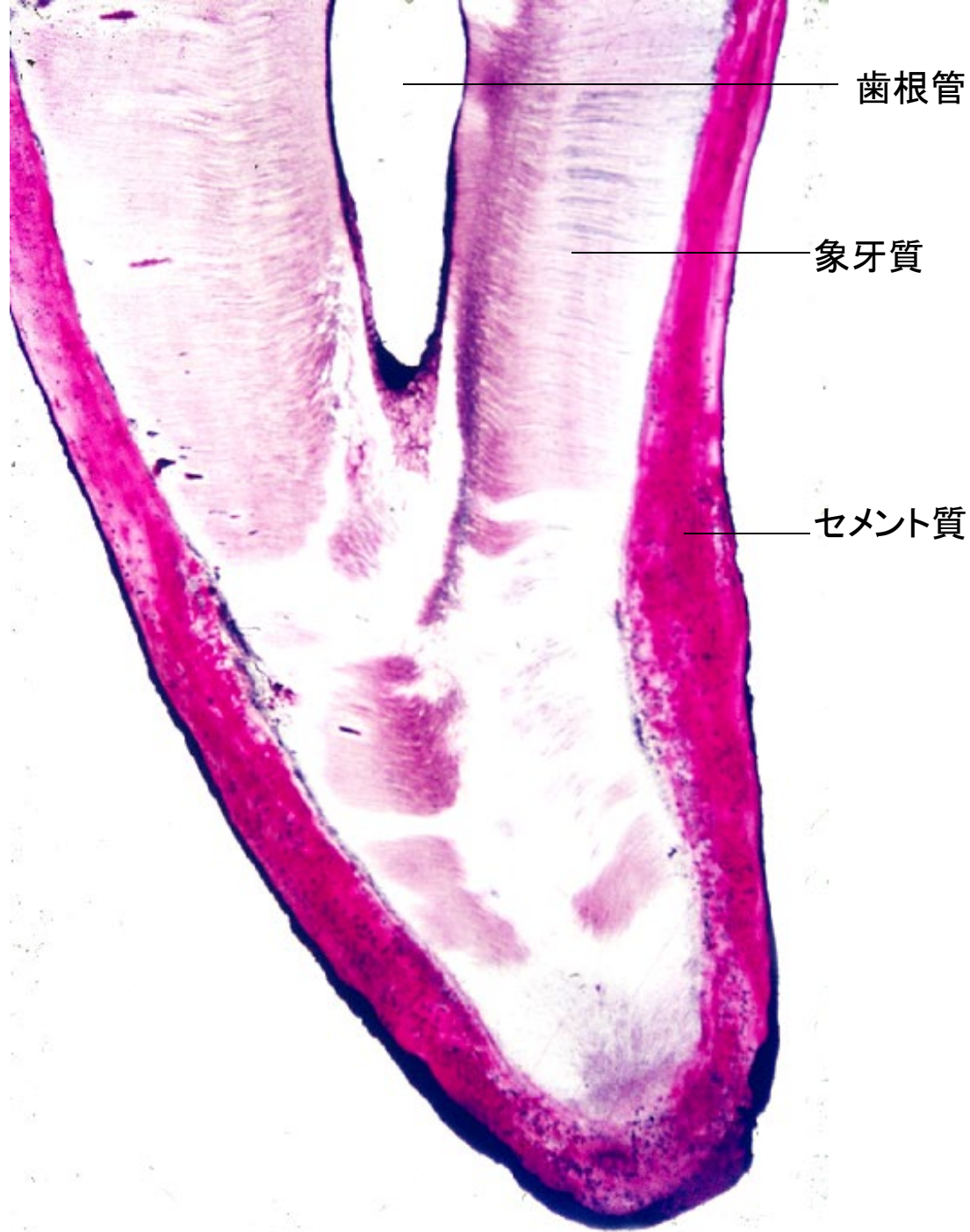
—— 歯根管

セメント質

象牙質

13-03
切歯 3.
歯頸.
ヒト.
カルボール
フクシン染色.
x 4.0.





歯根管

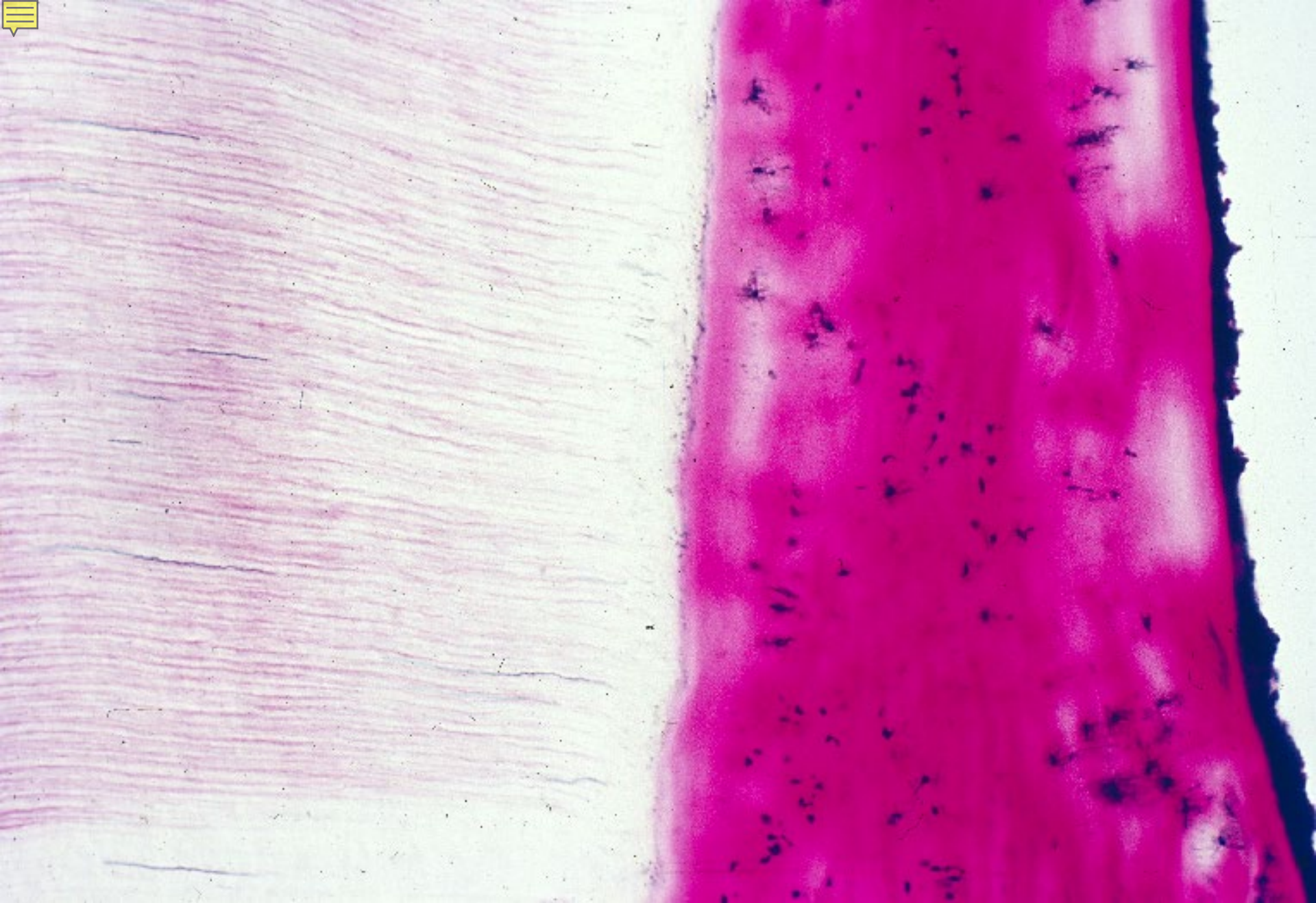
象牙質

セメント質

13-04
切歯 4.
歯根.
ヒト.
カルボール
フクシン染色.
x 4.0.



13-05 切歯 5. 象牙質とエナメル質. ヒト. カルボールフクシン染色. x 25.



13-06 切歯 6. 象牙質とセメント質. ヒト. カルボールフクシン染色. x 25.



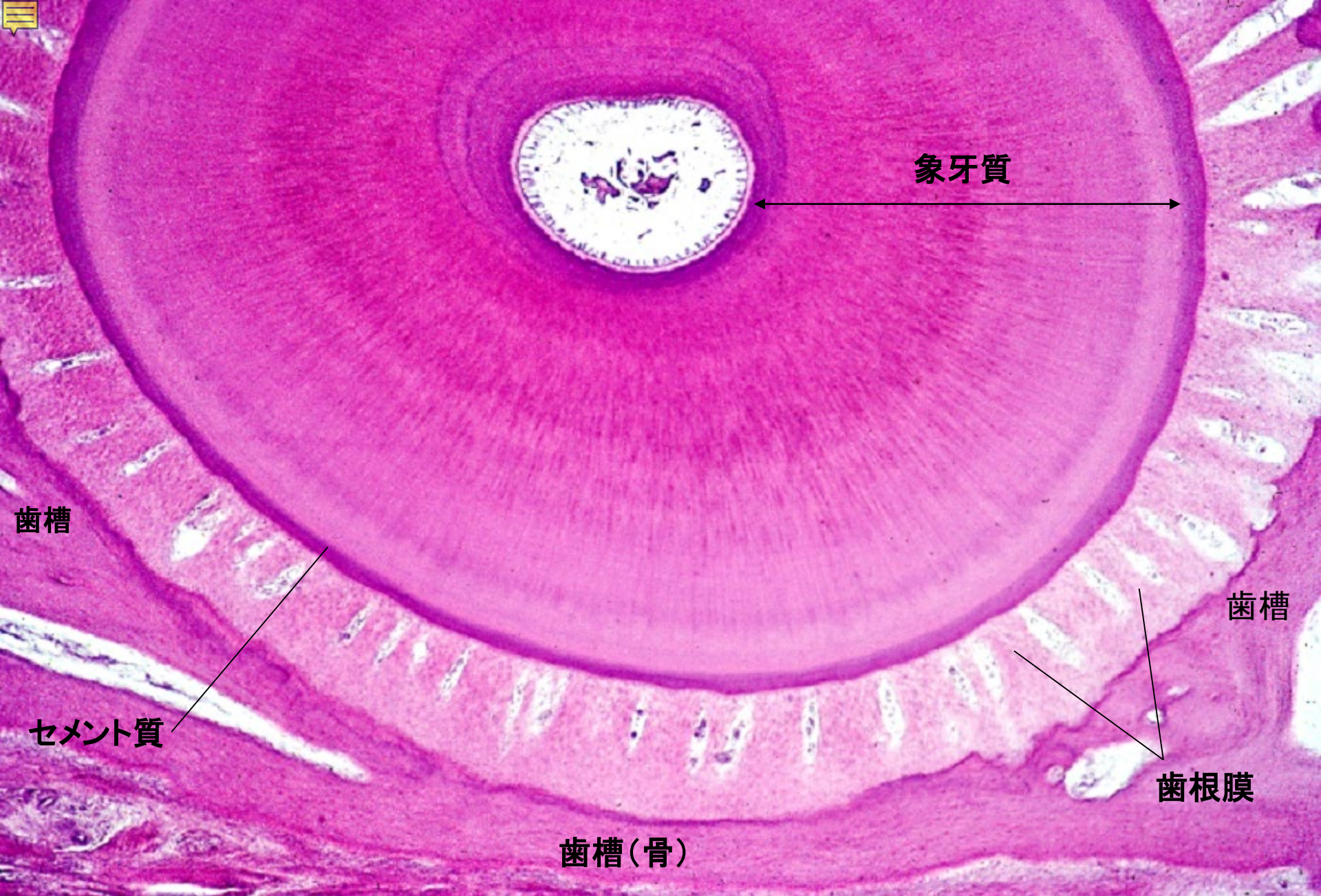
齒根膜

齒根膜

齒根膜

齒根膜

13-07
大白齒 縦断
脱灰標本.
サル.
H-E 染色.
x 1.5.



象牙質



齒槽

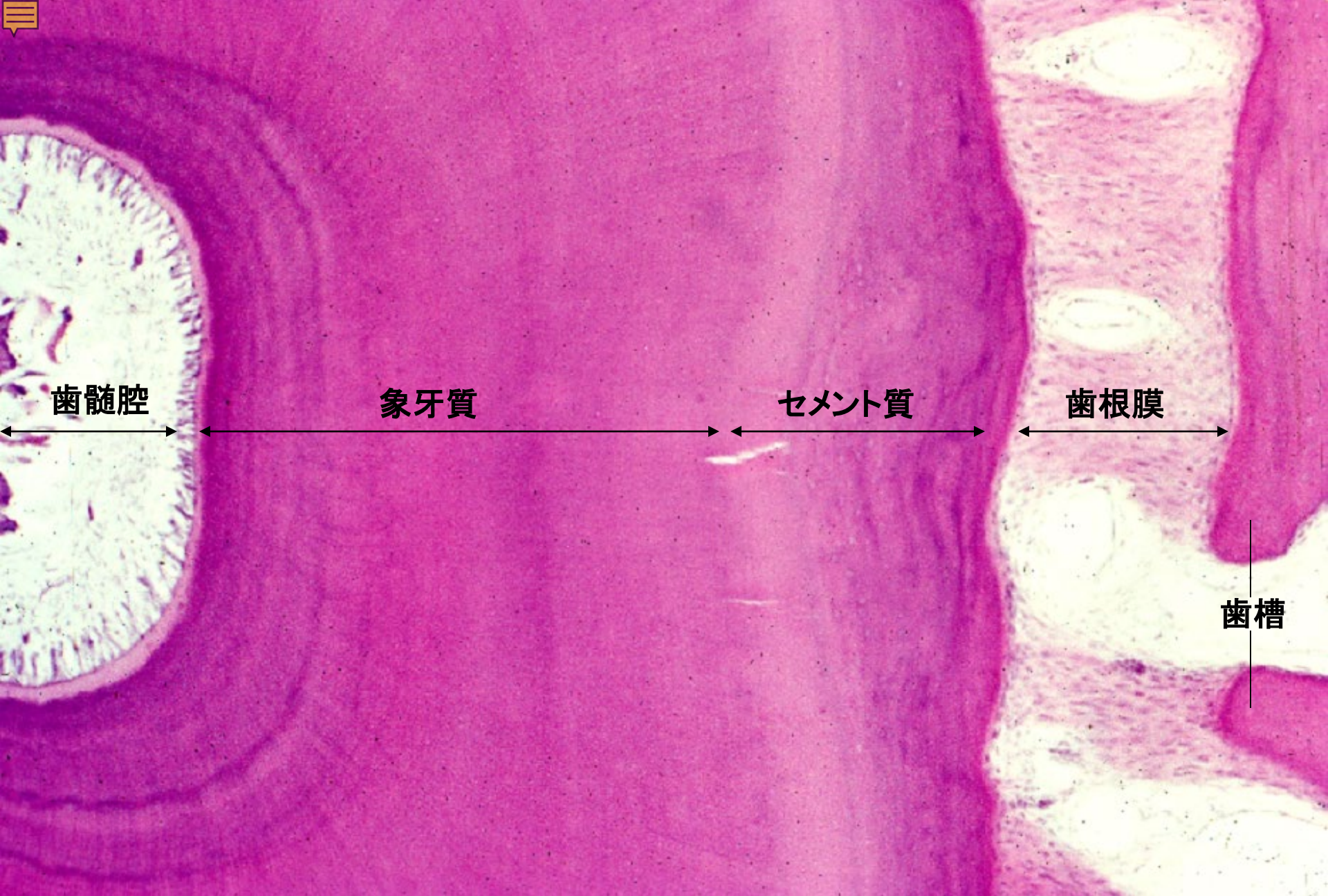
セメント質

齒槽

齒根膜

齒槽(骨)

13-09 齒根 横断 2. サル. H-E 染色. x 10.



歯髄腔

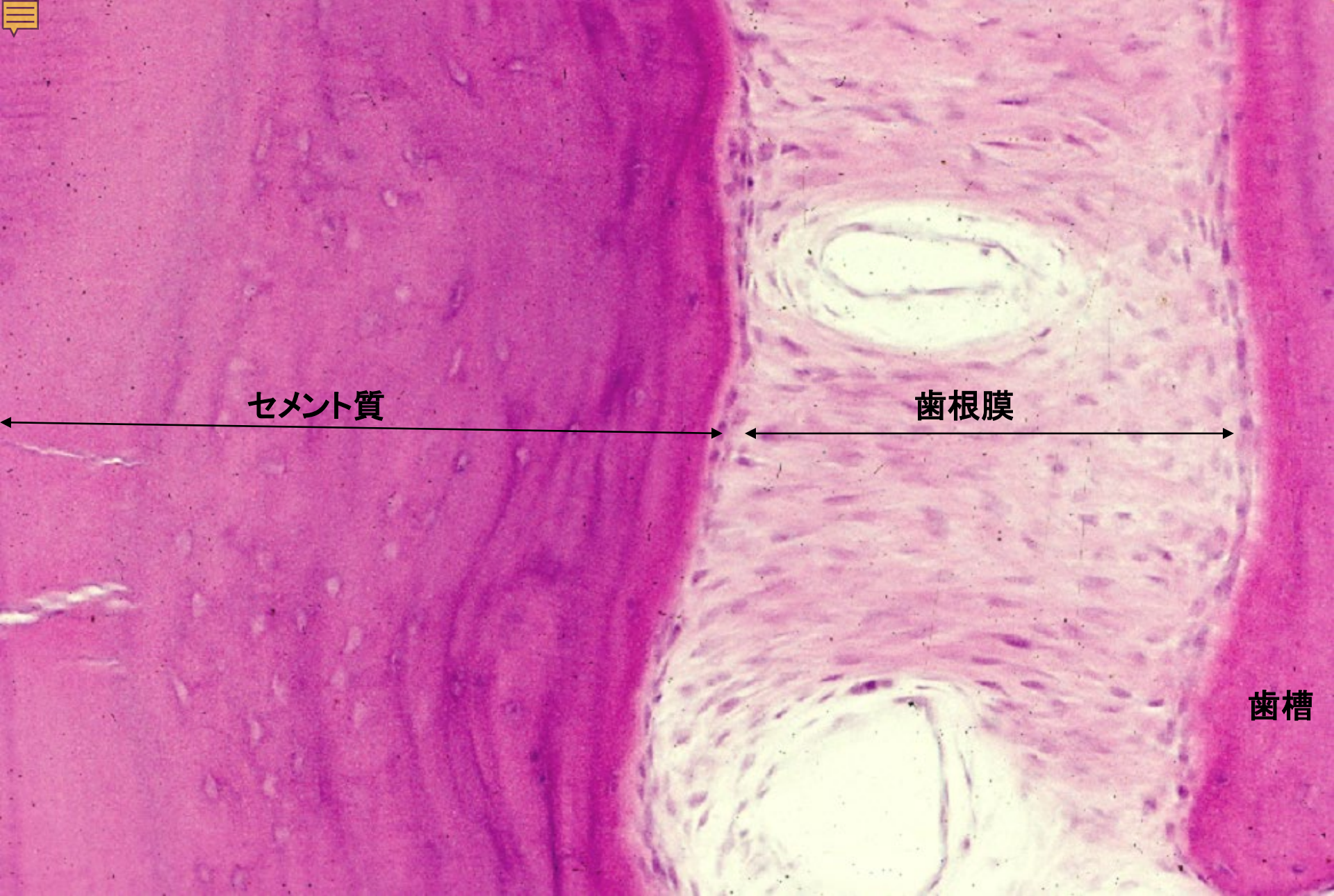
象牙質

セメント質

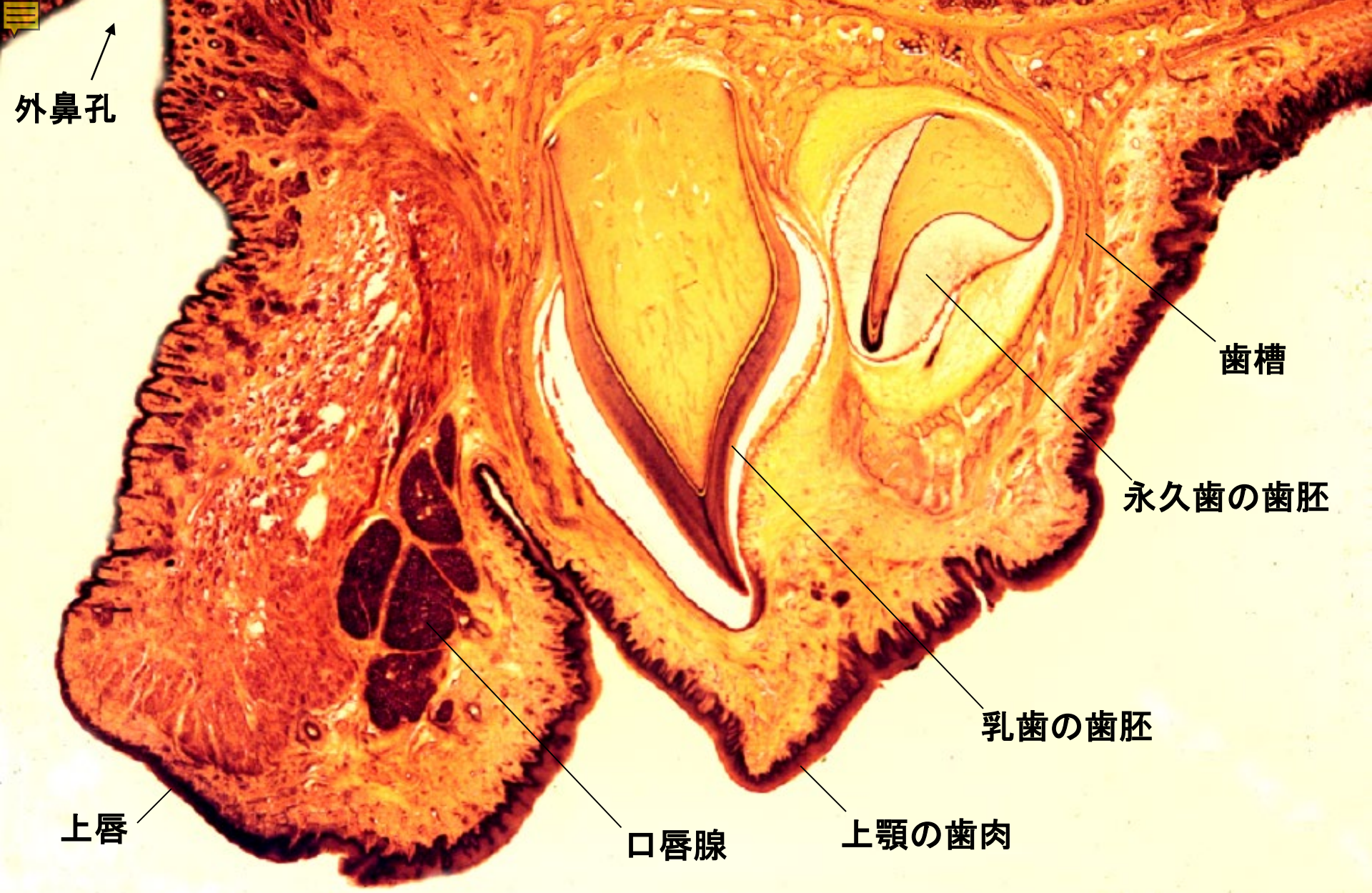
歯根膜

歯槽

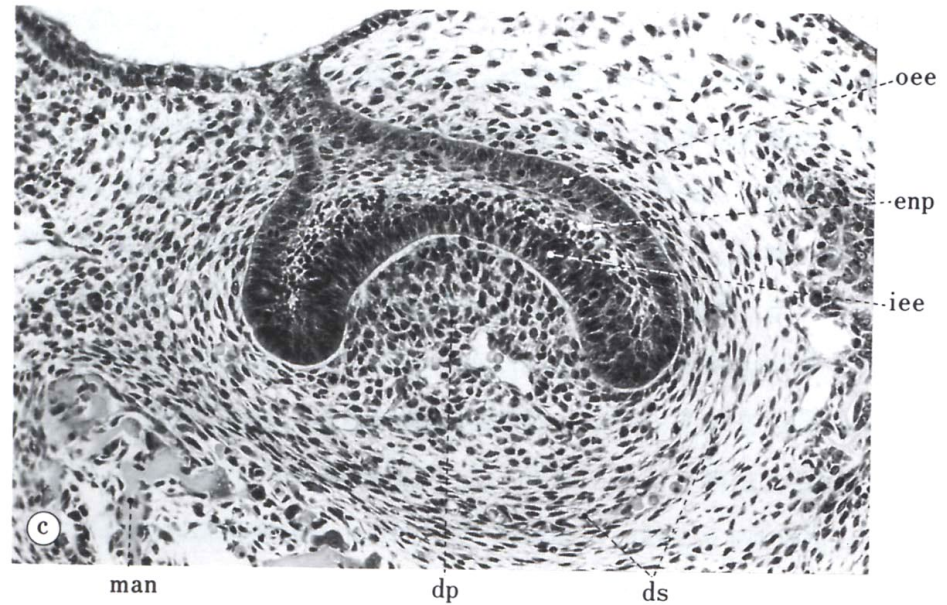
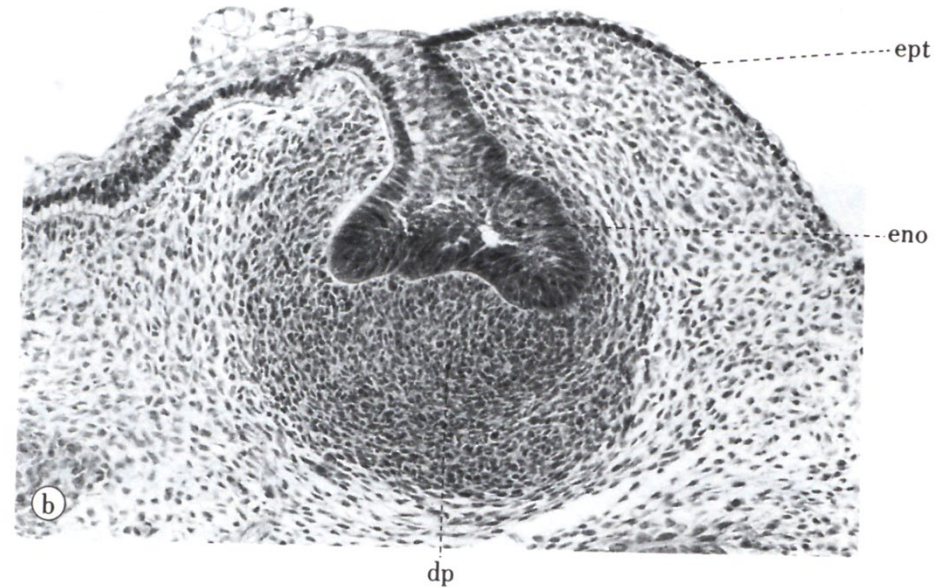
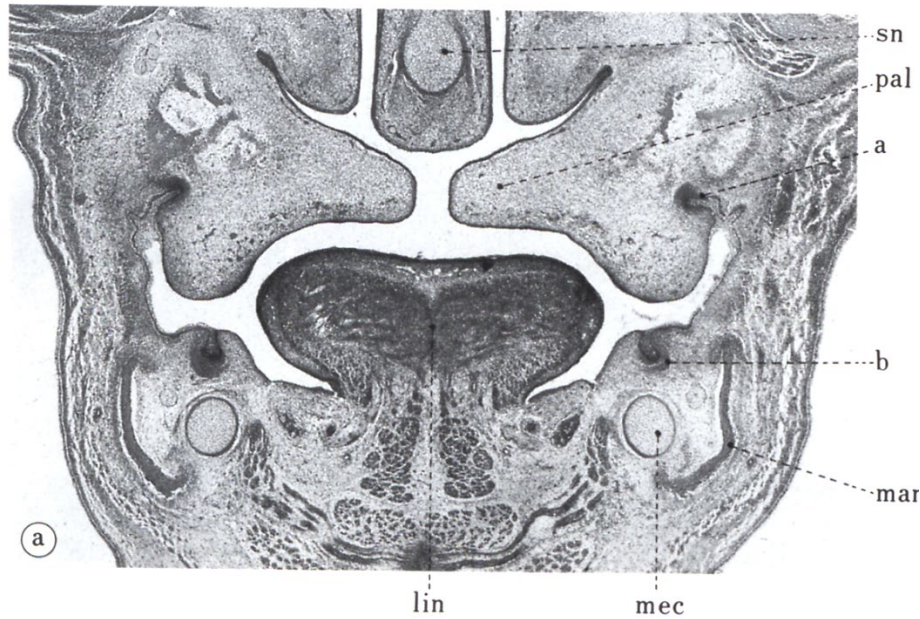
13-10 歯根横断 3. サル. H-E 染色. x 25.



13-11 歯根 横断 4. 歯根膜. サル. H-E 染色. x 64.



13-12 上顎の傍正中矢状断 ヒトの新生児. x 1.2

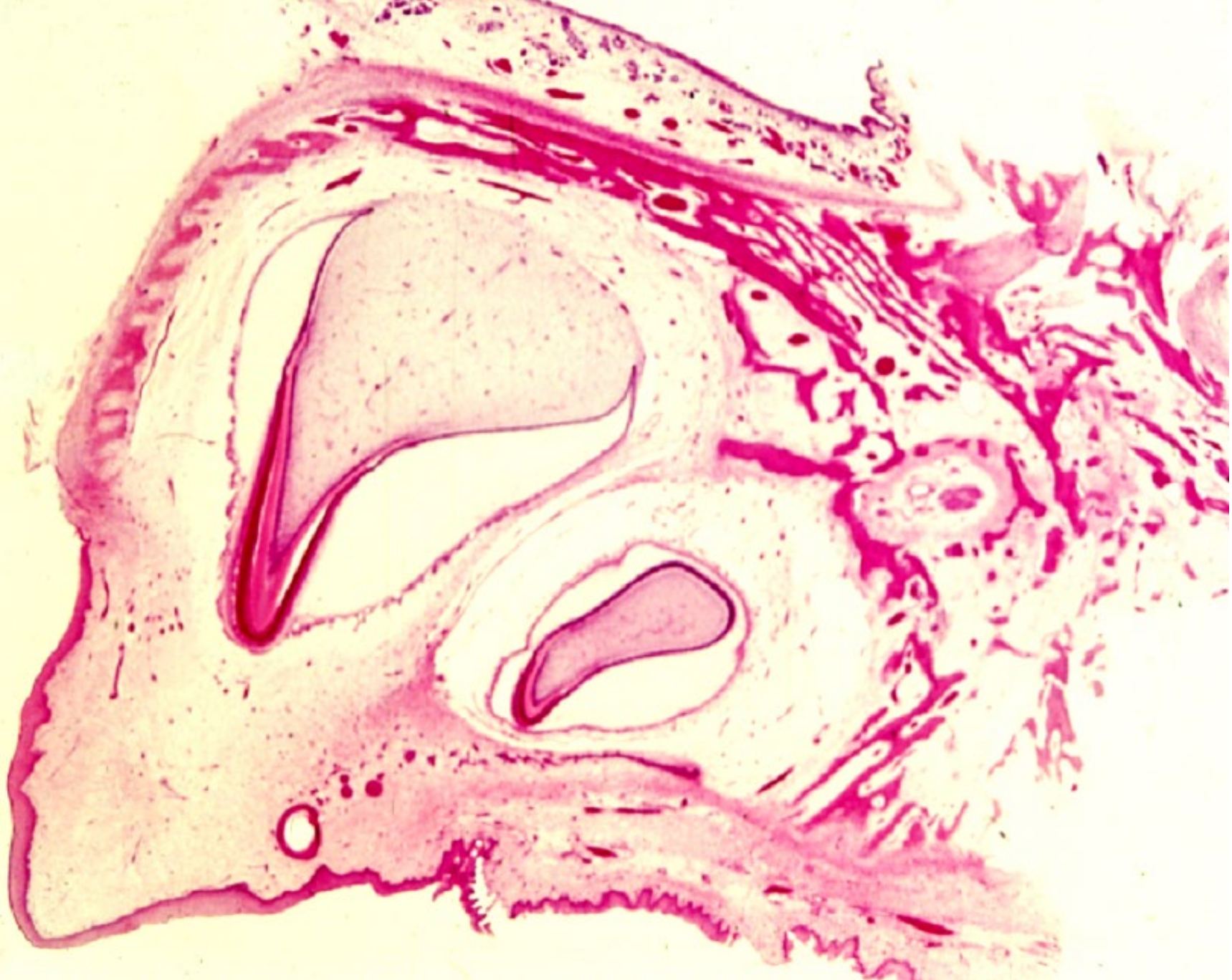


13-13 歯の組織発生

a: 胎生4月のヒトの胎児の頭部の前頭断

b: 上の胎児の下顎の歯胚

c: 胎生18日のラットの胎児の歯胚



13-14 歯の発生 1. ヒト. H-E 染色. x 1.3.



エナメル芽細胞

エナメル質

象牙質

象牙芽細胞

— エナメル髓

— 外エナメル上皮

— 内エナメル上皮

— 歯乳頭

13-15
歯の発生 2.
ヒト.
H-E 染色.
x 6.



—— エナメル髓

—— エナメル芽細胞

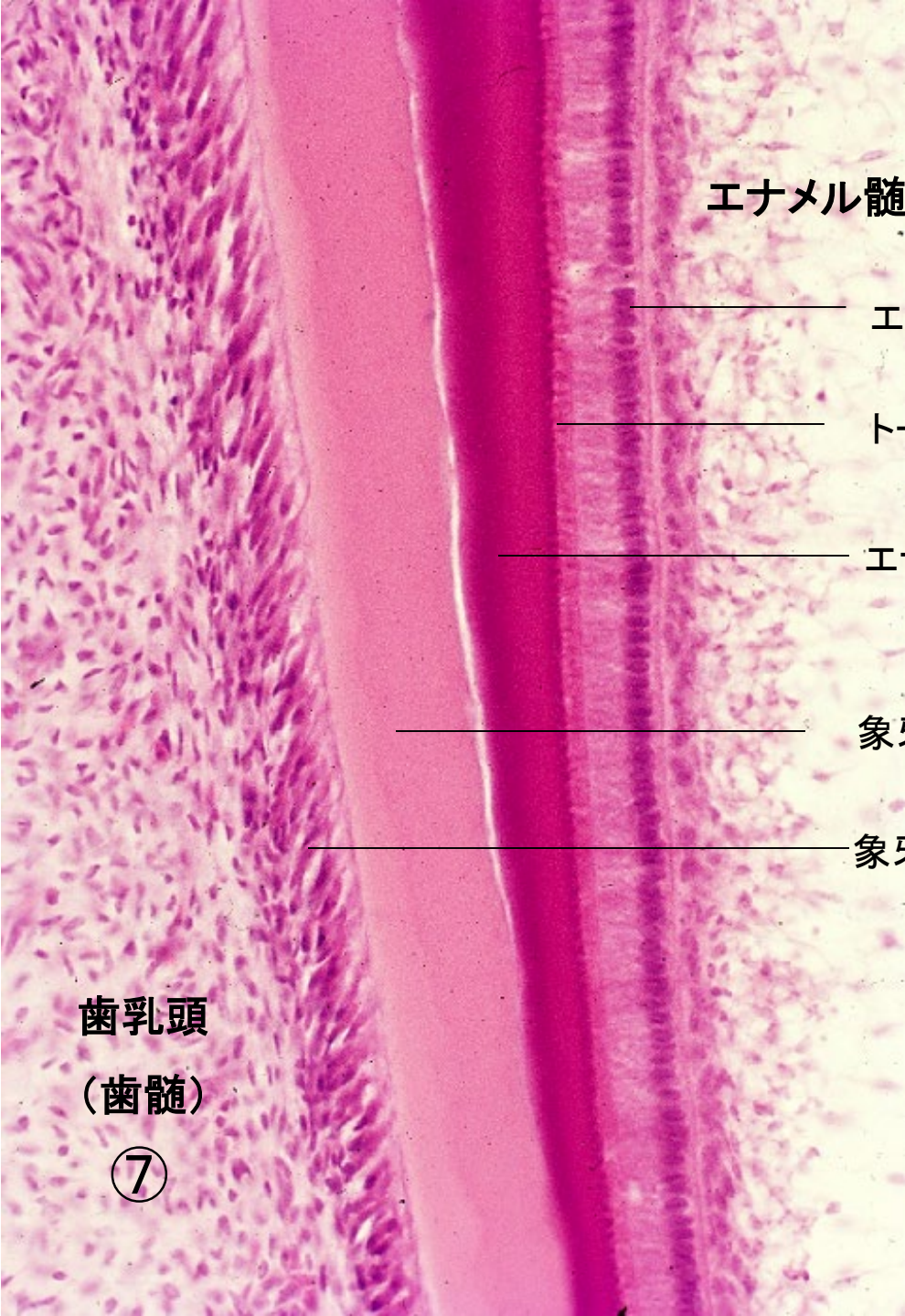
—— エナメル質

—— 象牙質

—— 象牙芽細胞

歯乳頭

13-16
歯の発生 3.
ヒト.
H-E 染色.
x 25.



エナメル髓 ①

エナメル芽細胞 ②

トームス突起 ③

エナメル質 ④

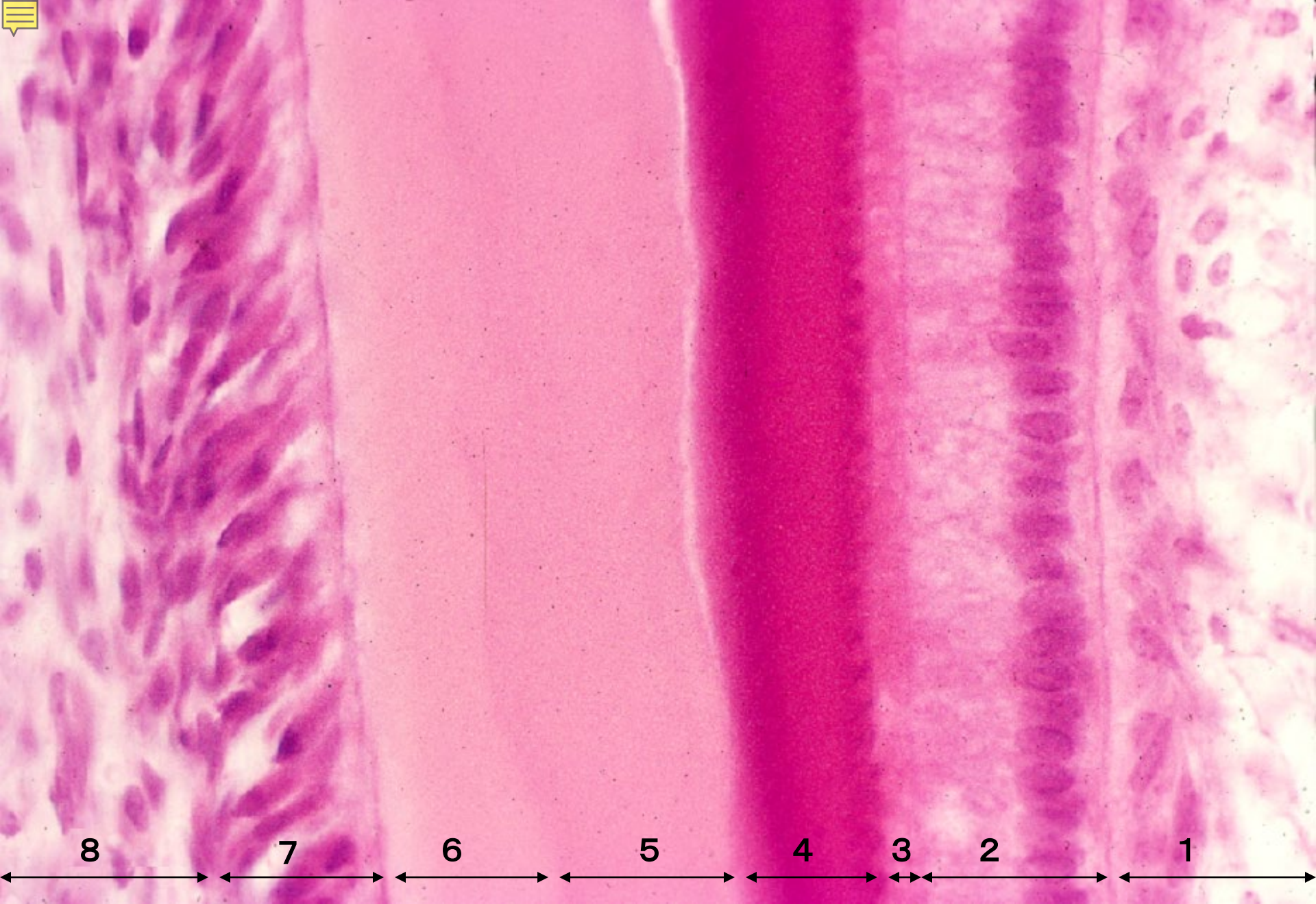
象牙質 ⑤

象牙芽細胞 ⑥

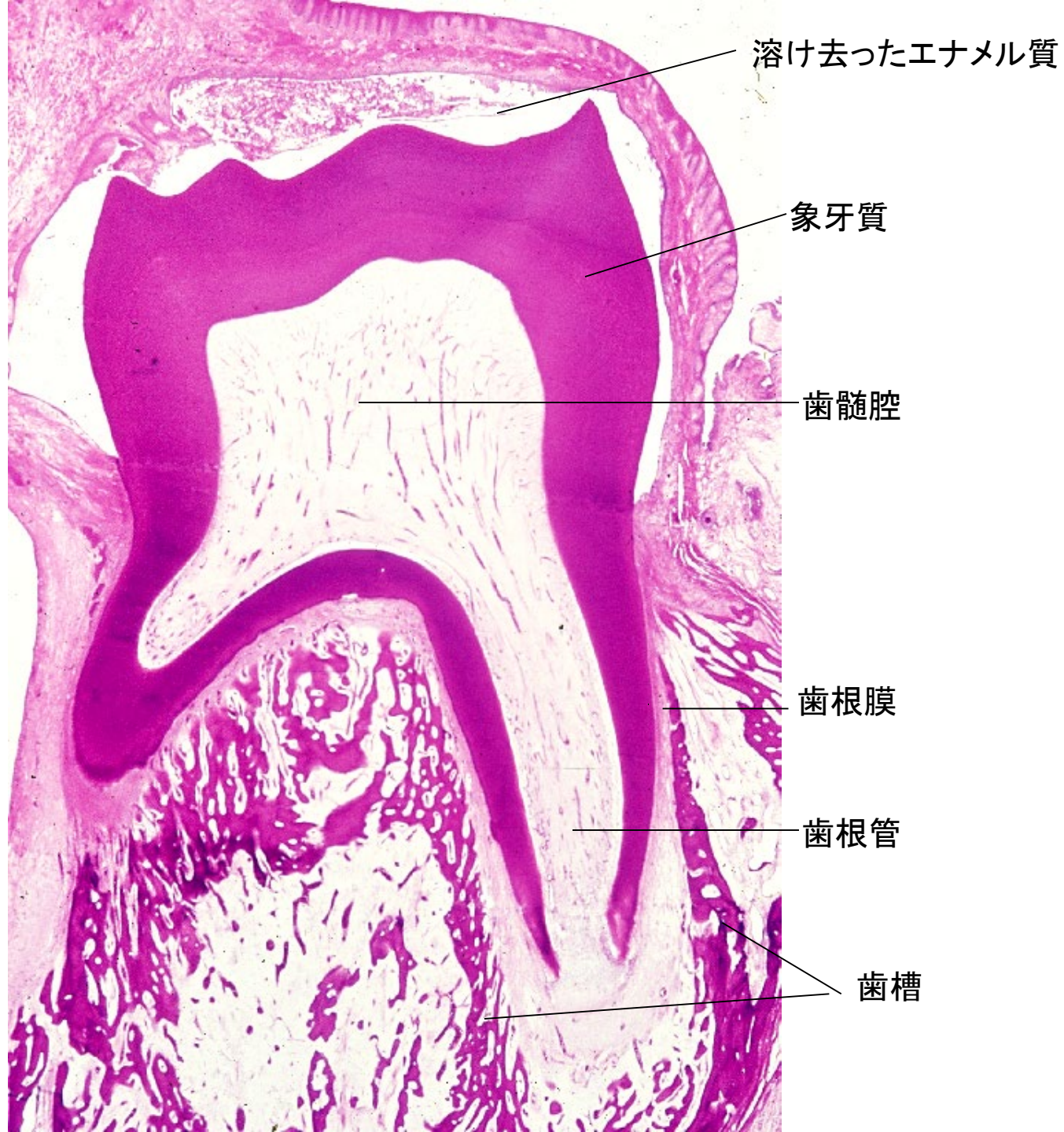
歯乳頭
(歯髓)

⑦

13-17
歯の発生 4.
ヒト.
H-E 染色.
x 64.



13-18 歯の発生 5. ヒト. H-E 染色. x 160.



13-19
萌出直前
の大臼歯。
サル。
H-E 染色。
x 1.6.