



人体組織学カラスライド・データベース

溝口, 史郎

(Issue Date)

2015-05-04

(Resource Type)

learning object

(Version)

Version of Record

(Rights)

1. 利用者による利用の範囲は、著作権法に定める私的利用の範囲とする。2. 研究成果を利用者が利用した結果について、許諾者はその責任を負わない。
私的利用の範囲を超える二次利用（印刷物、ウェブサイト、発表資料等への転載など）については、利用希望者は附属図書館（<https://lib.kobe-u.ac.jp/da/secondaryuse/#secondaryuse-...>

(URL)

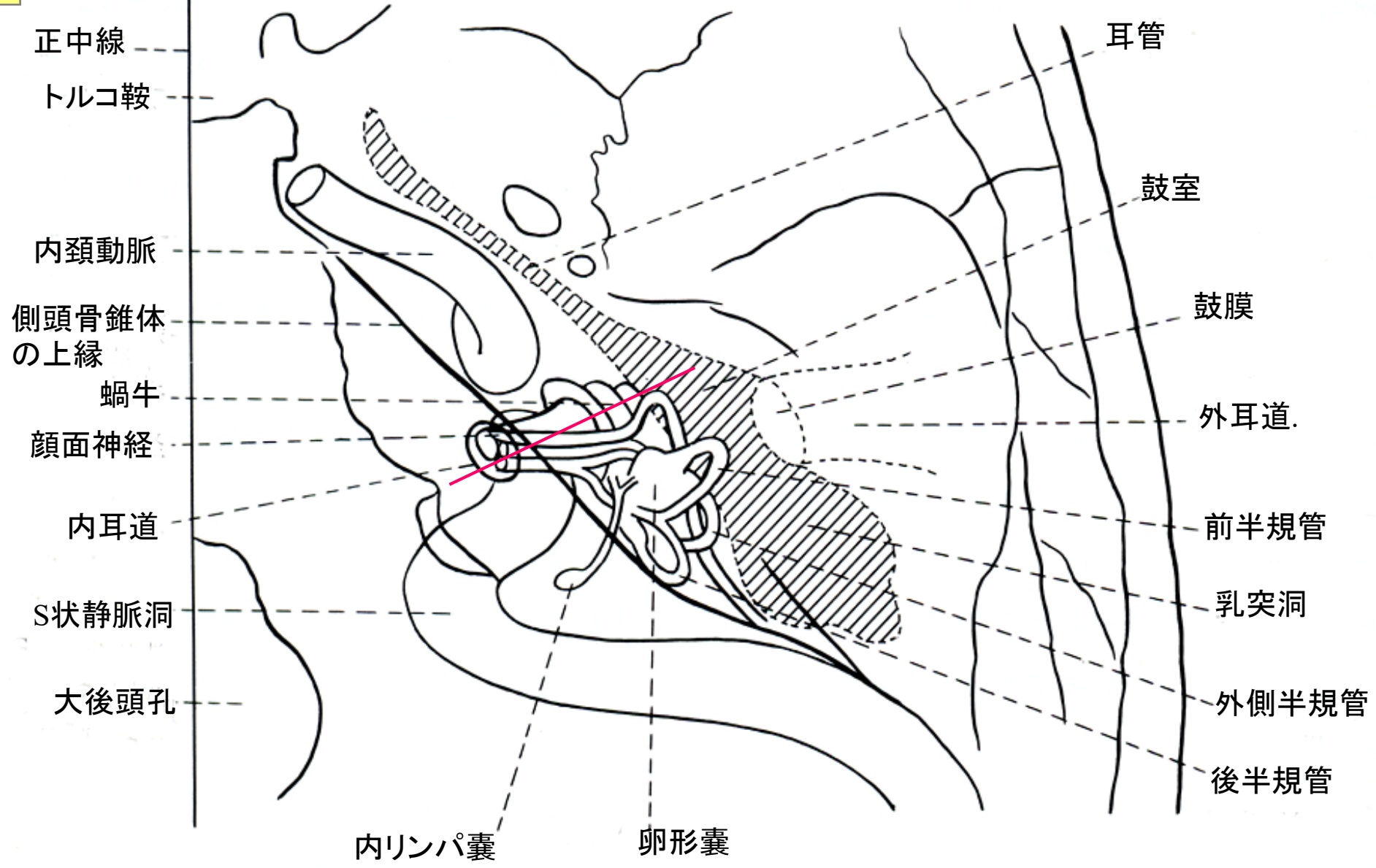
<https://hdl.handle.net/20.500.14094/90002989>



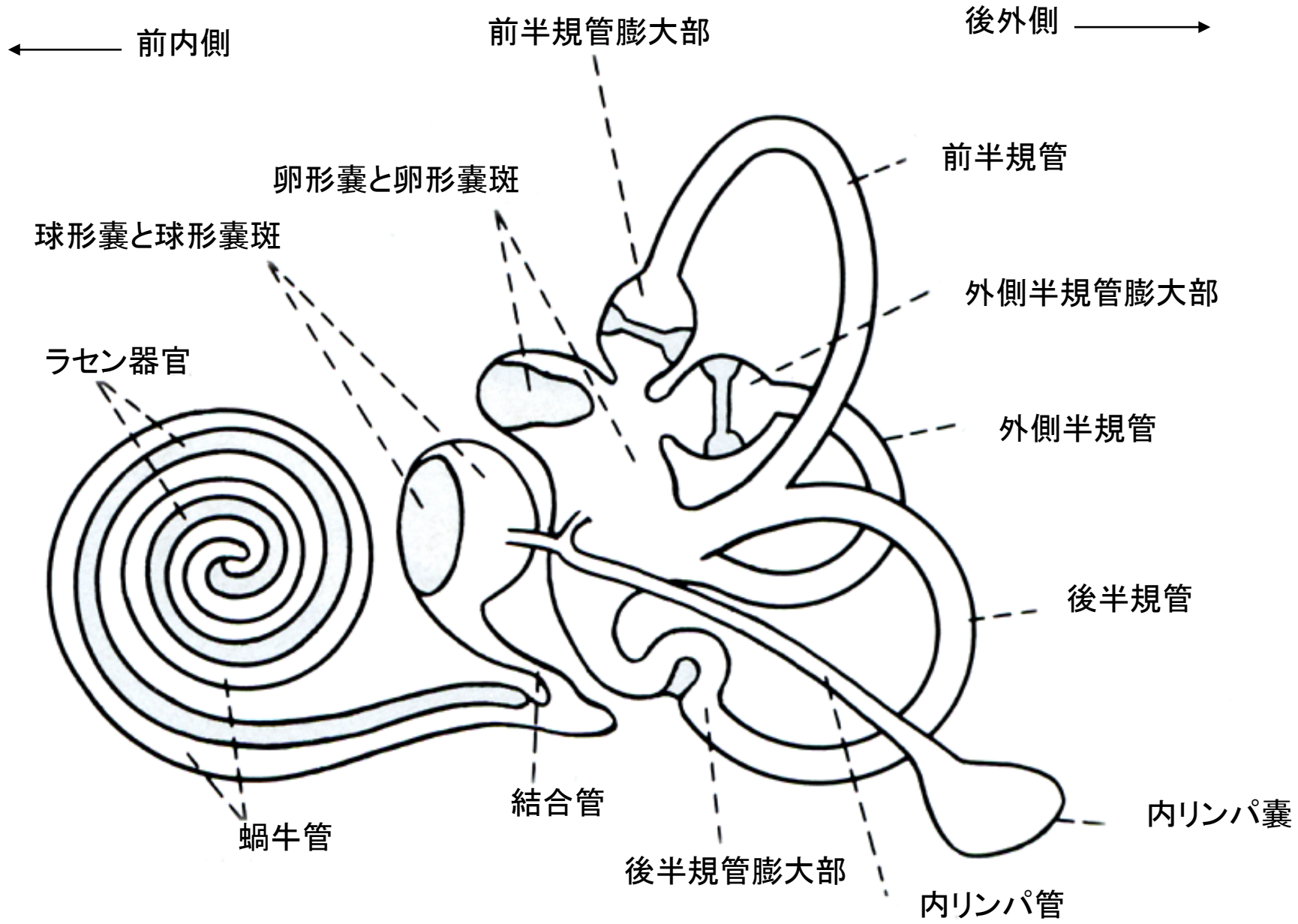


20-000

平衡・聽覺器



20-01 側頭骨における膜迷路の位置(模式図)



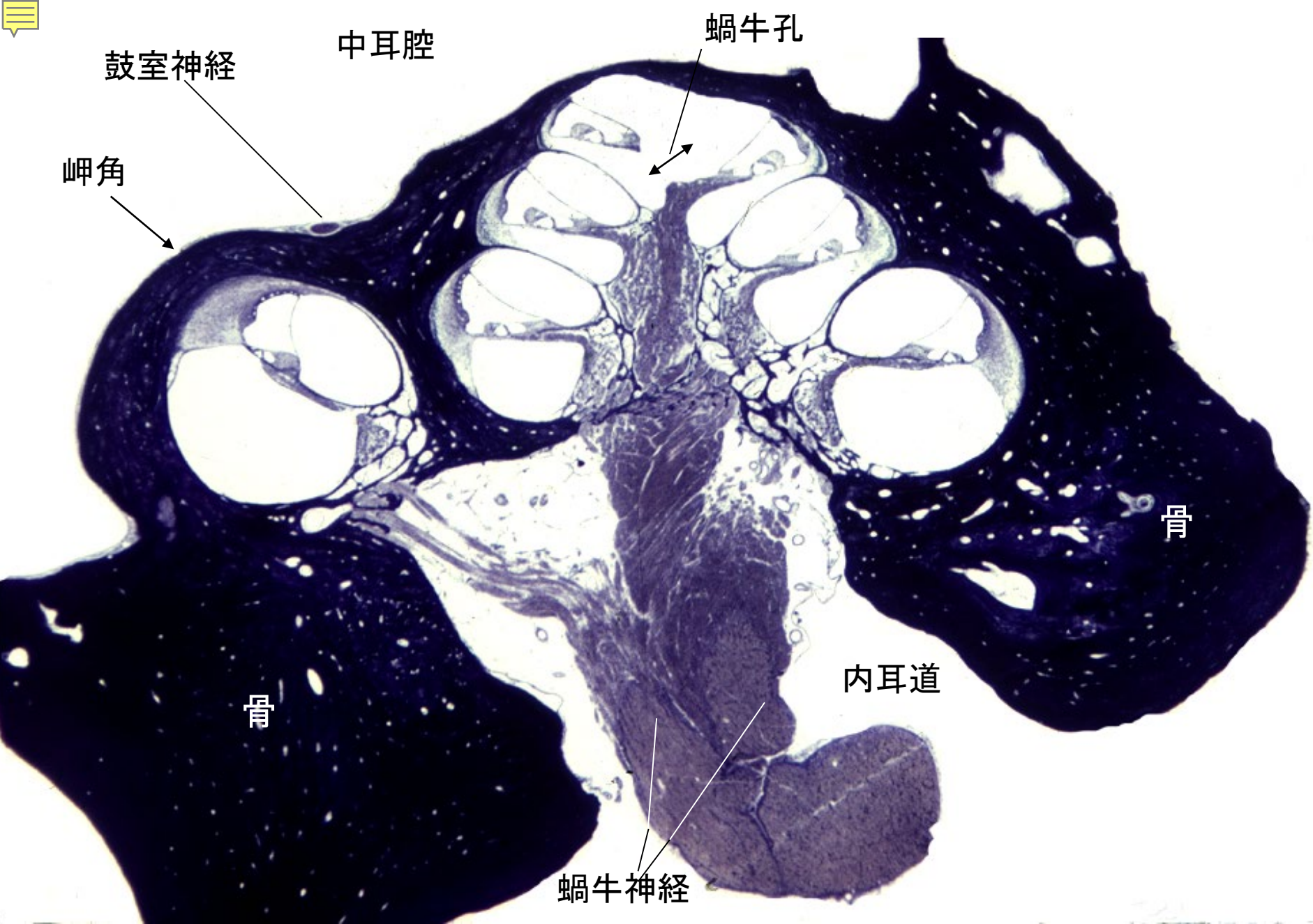
20-02 膜迷路の全景 (模式図)



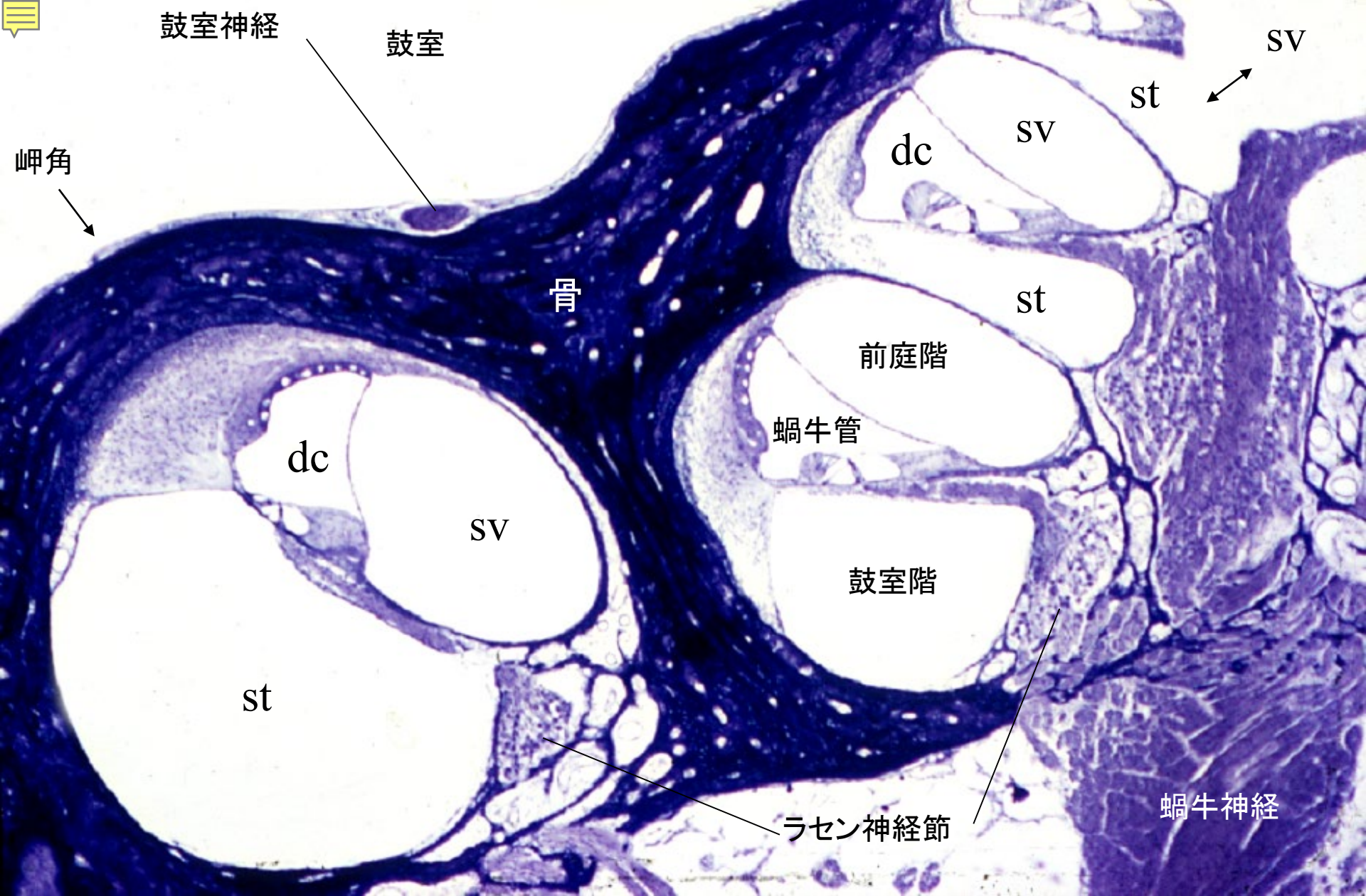
20-001

蝸牛と

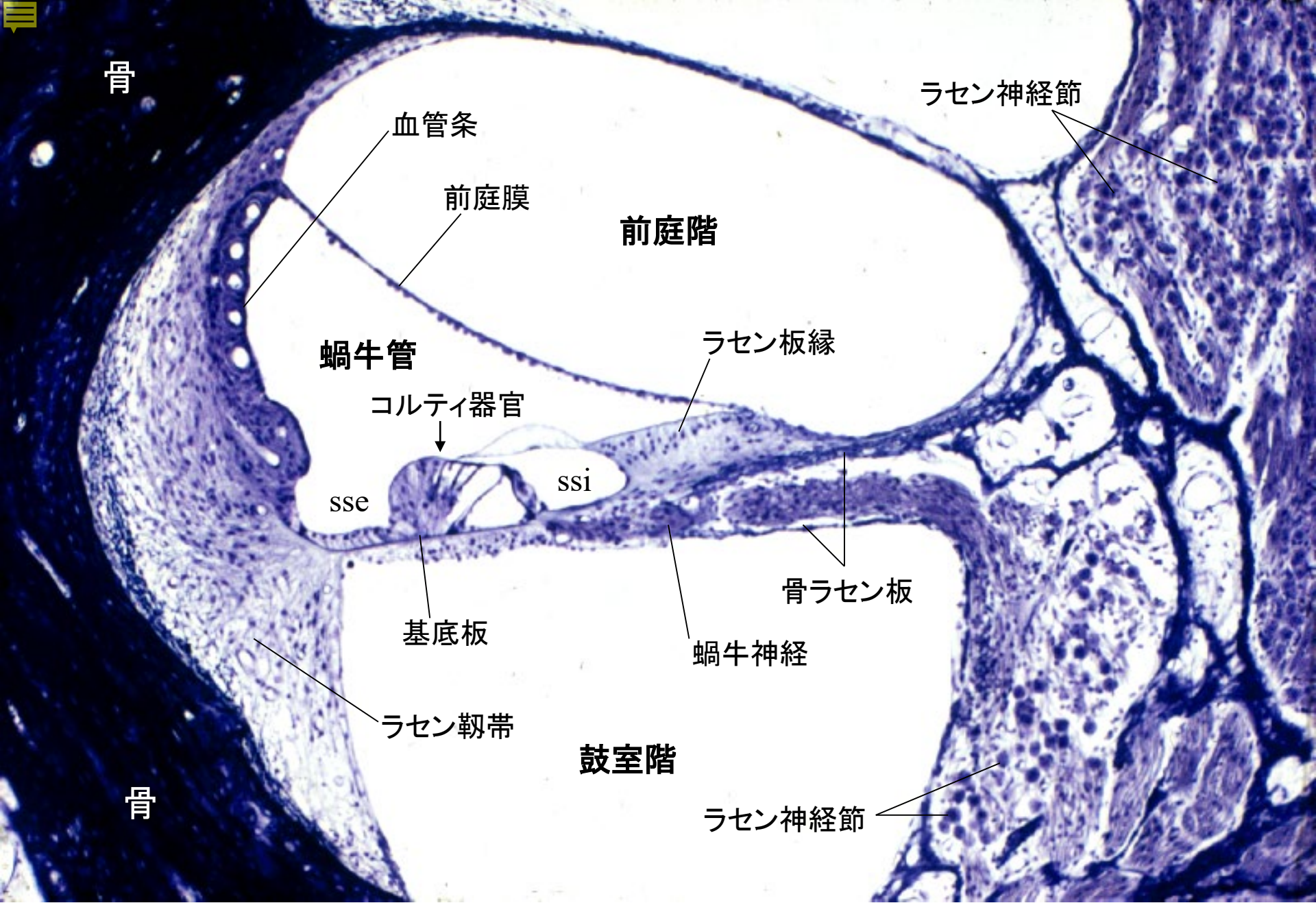
外耳及び中耳



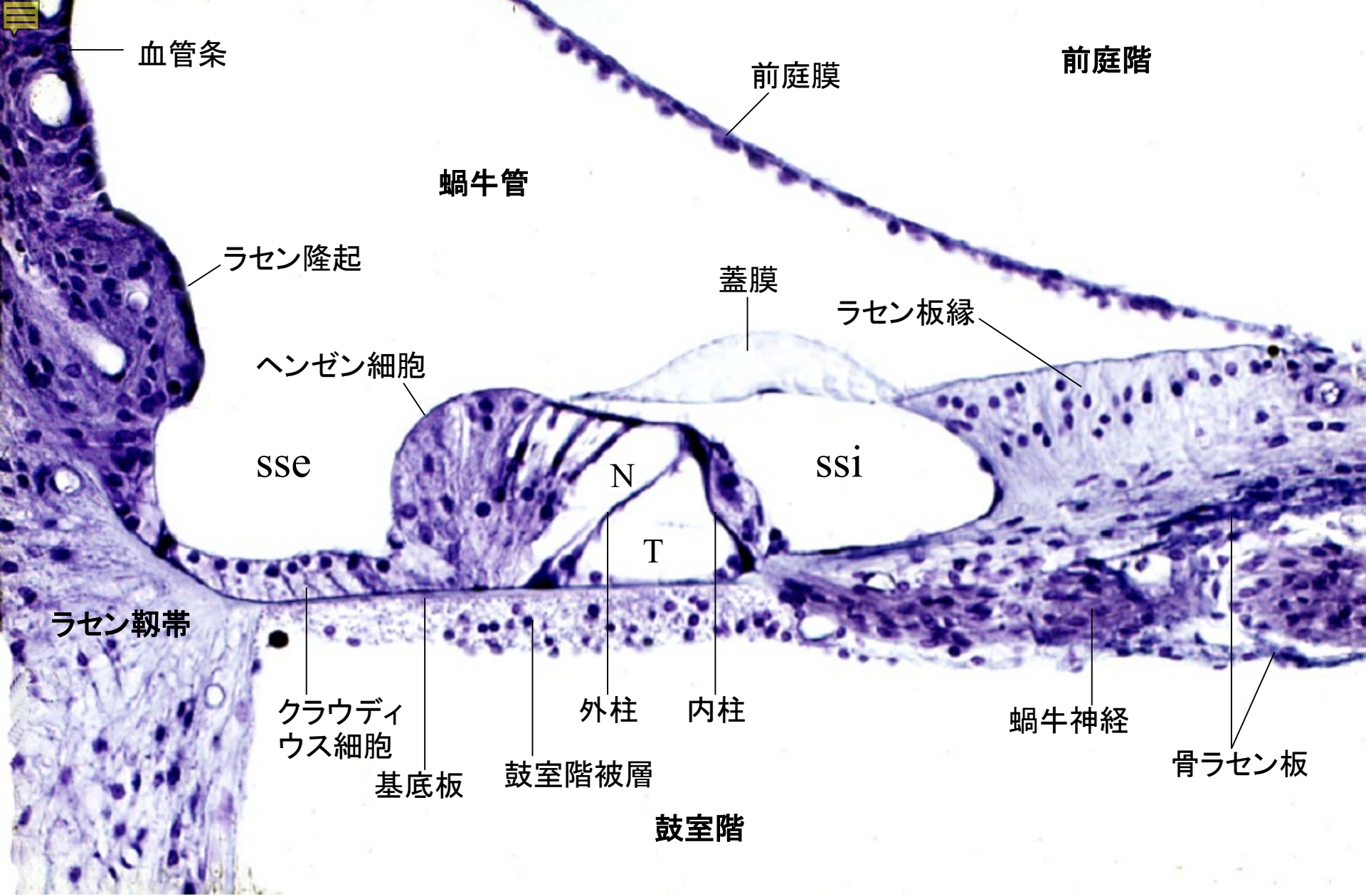
20-03 蝸牛 鉛直断 1. 全景.サル. ヘルドのヘマトキシリン染色. x 4.



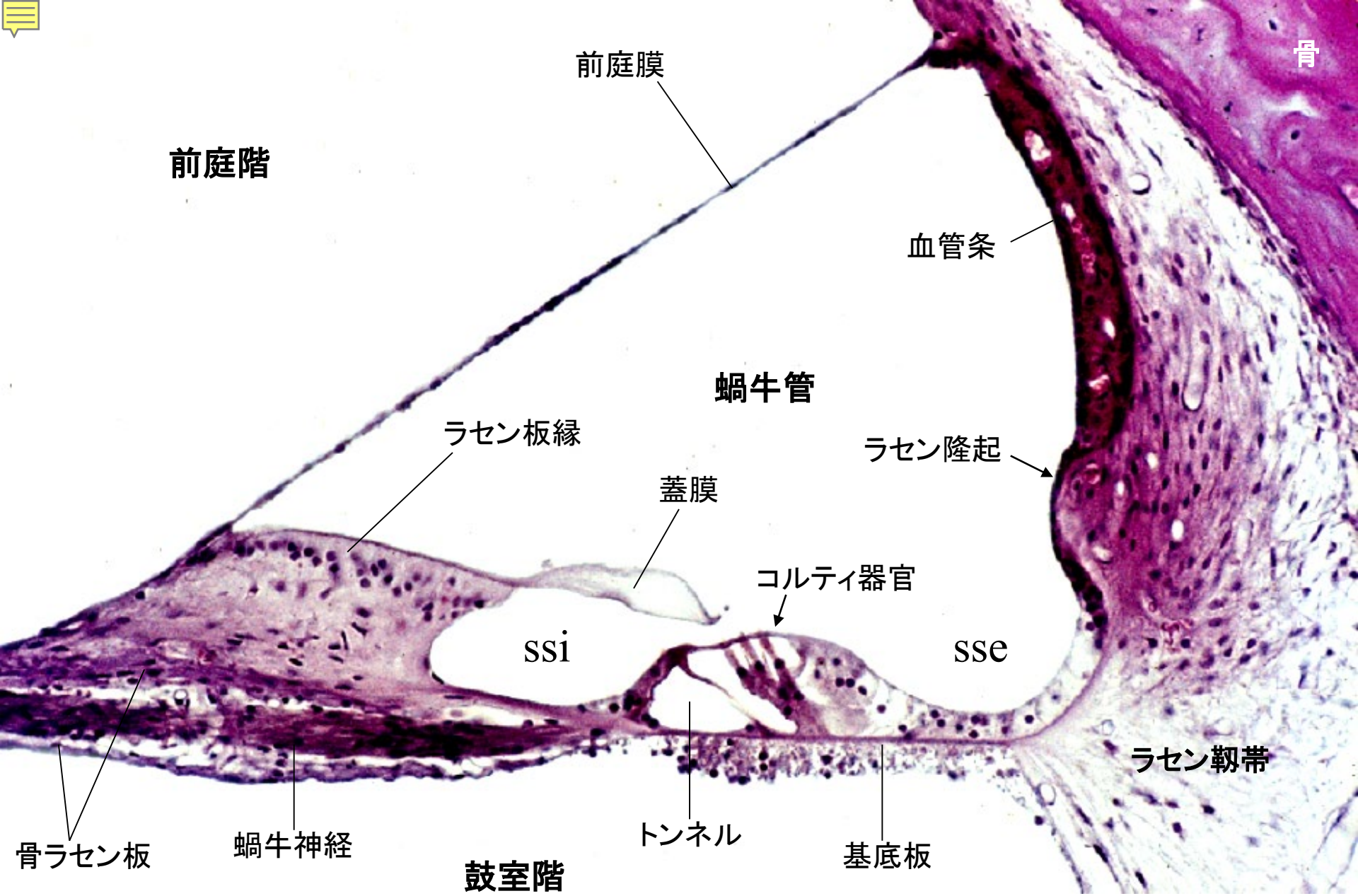
20-04 蝸牛 鉛直断 2. サル. ヘルドのヘマトキシリン染色. x 10.



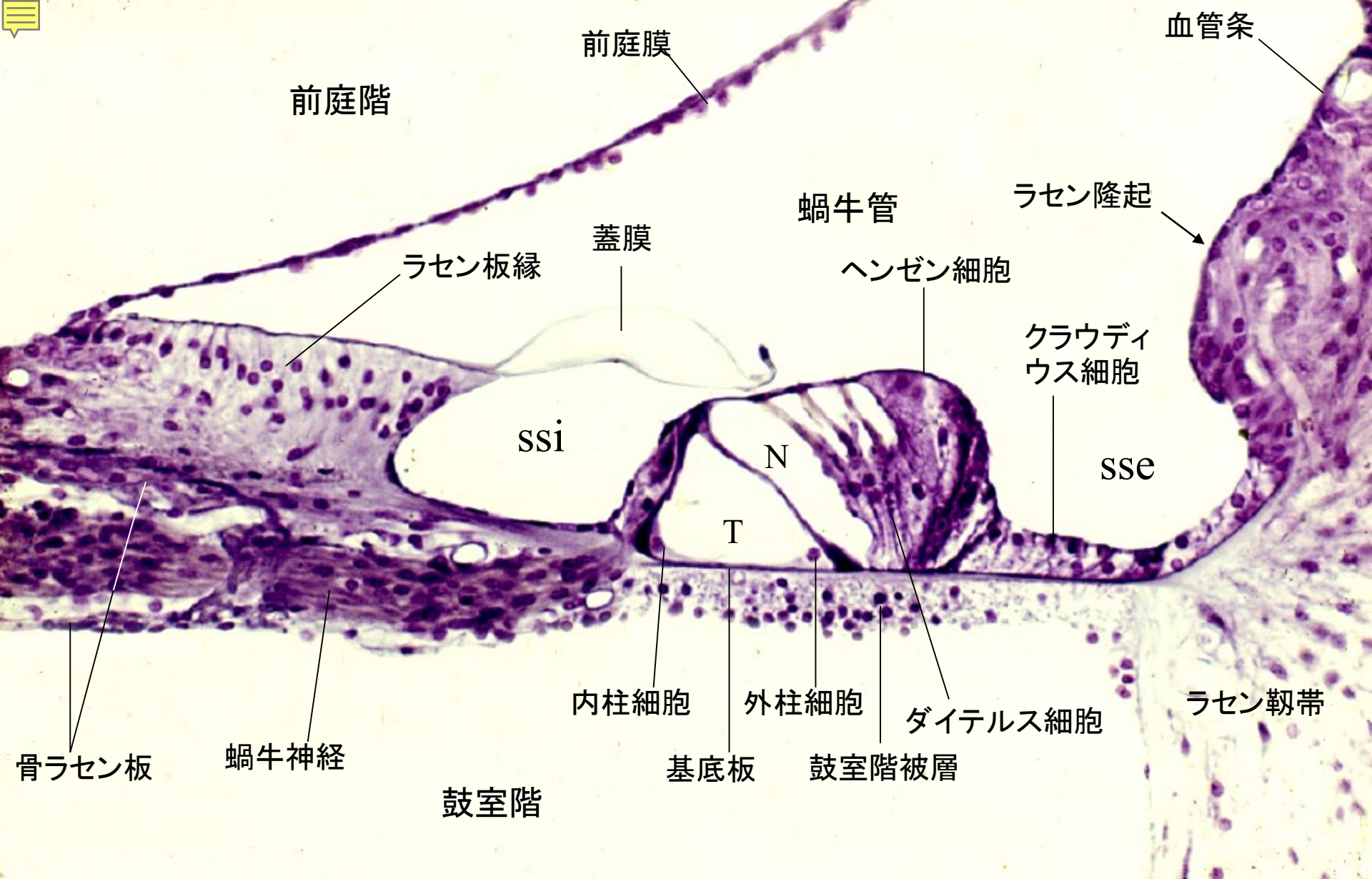
20-05 蝸牛管 1. サル, ヘルドのヘマトキシリン染色. x 25.



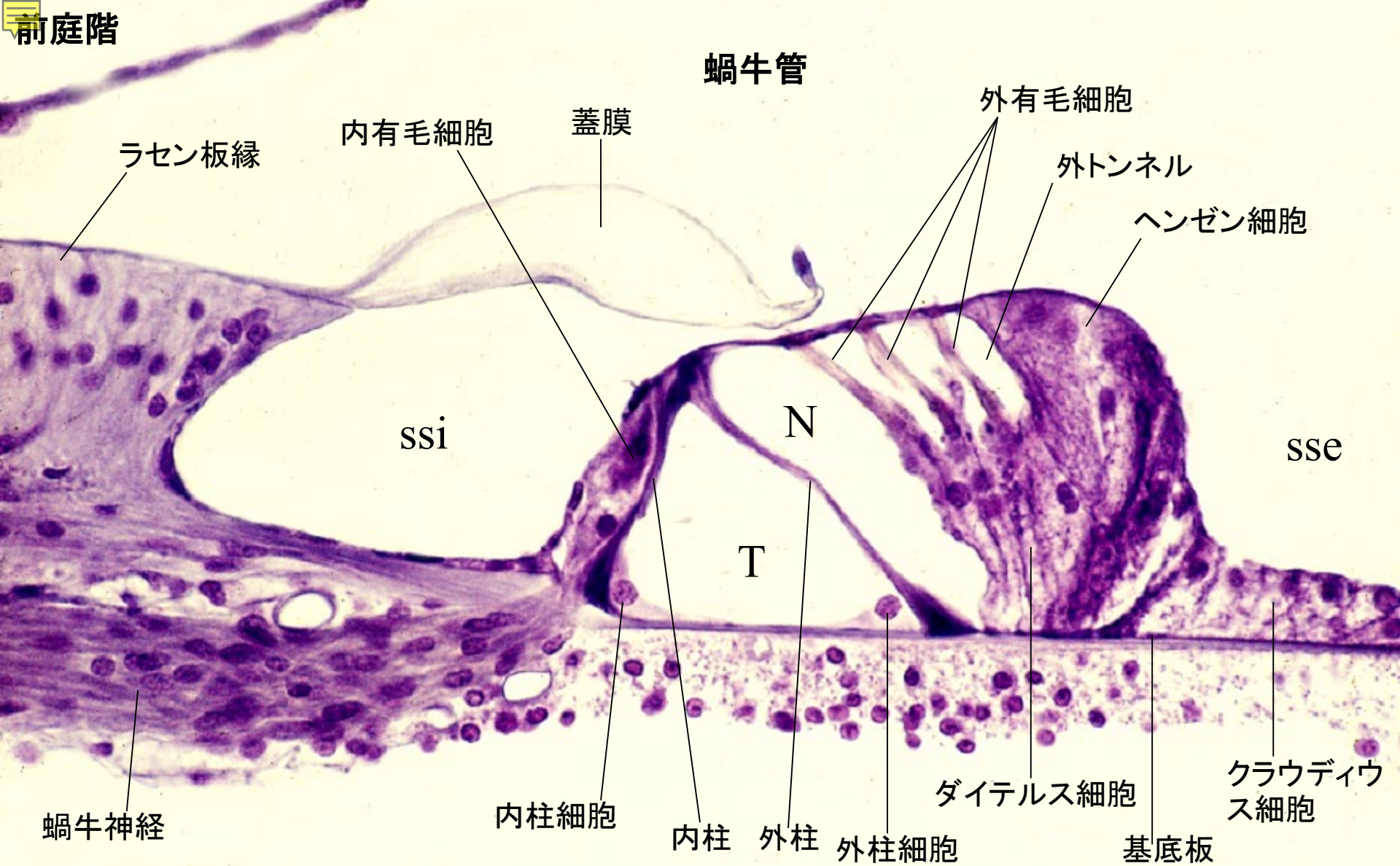
20-06 蝸牛管 2. サル, ヘルドのヘマトキシリン染色. x 64.



20-07 蝸牛管 3. サル, H-E 染色, x 50.



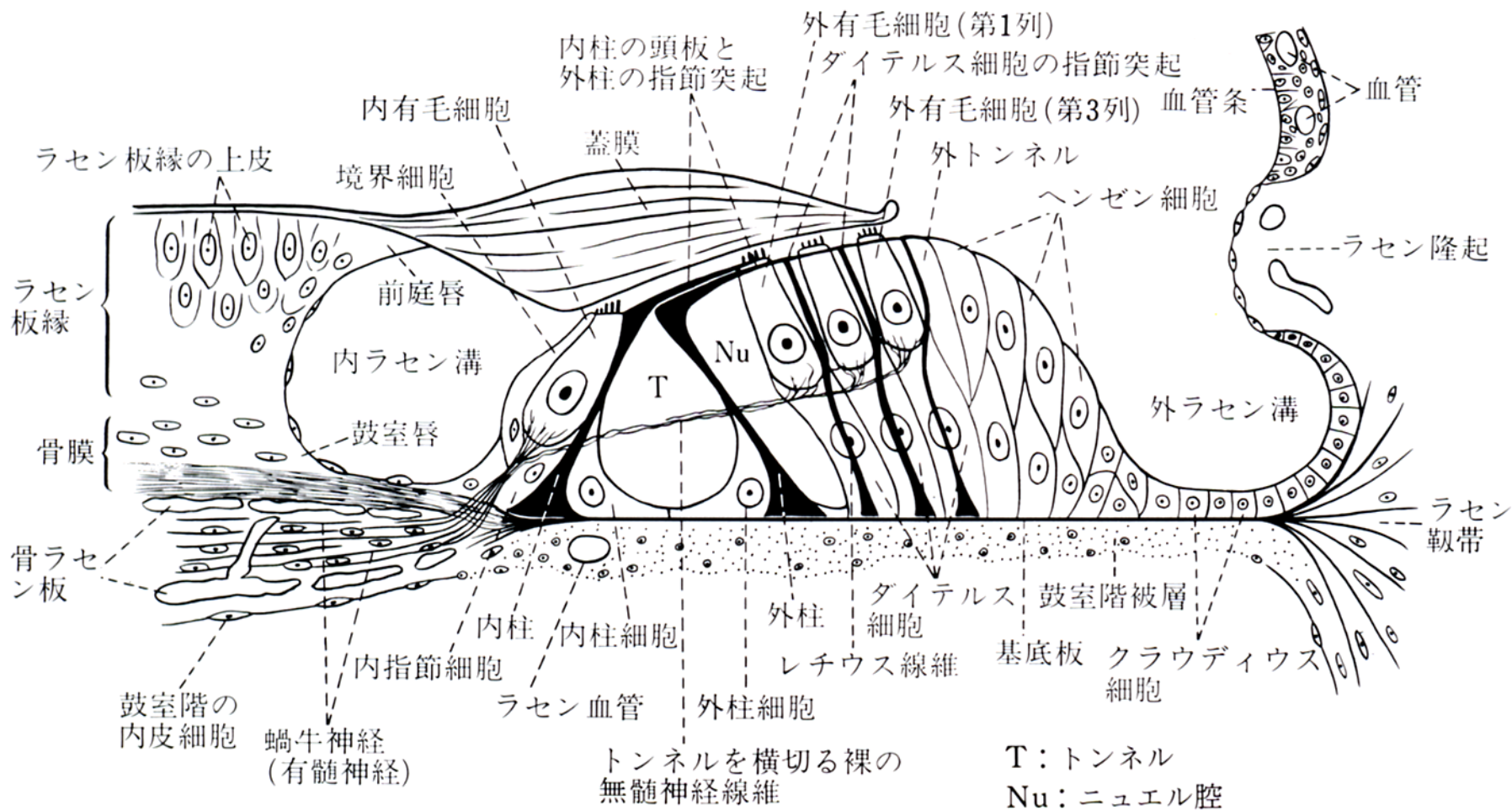
20-08 蝸牛管 4. サル, H-E 染色, x 64.



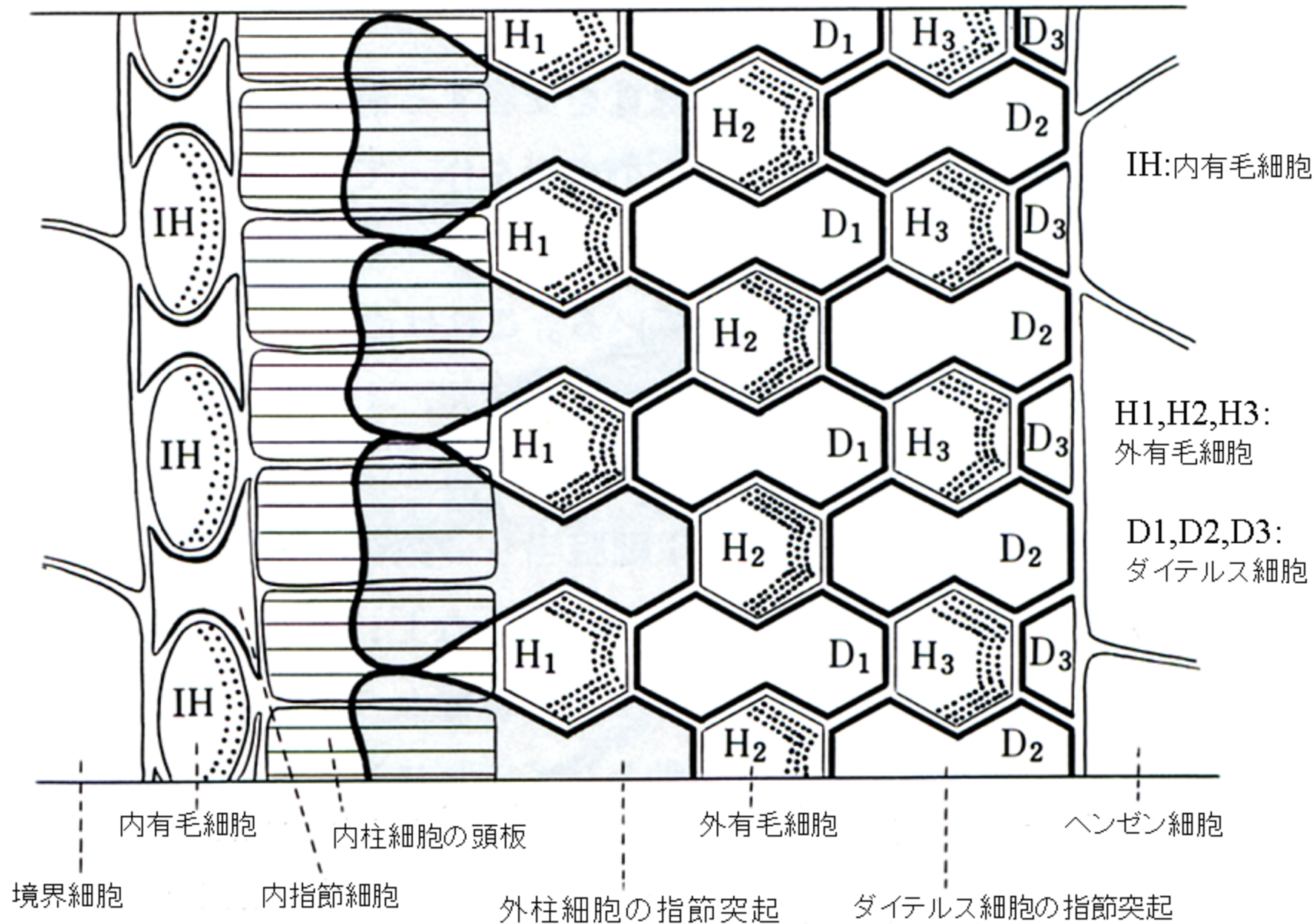
鼓室階

T:トンネル
N:ニュエル腔

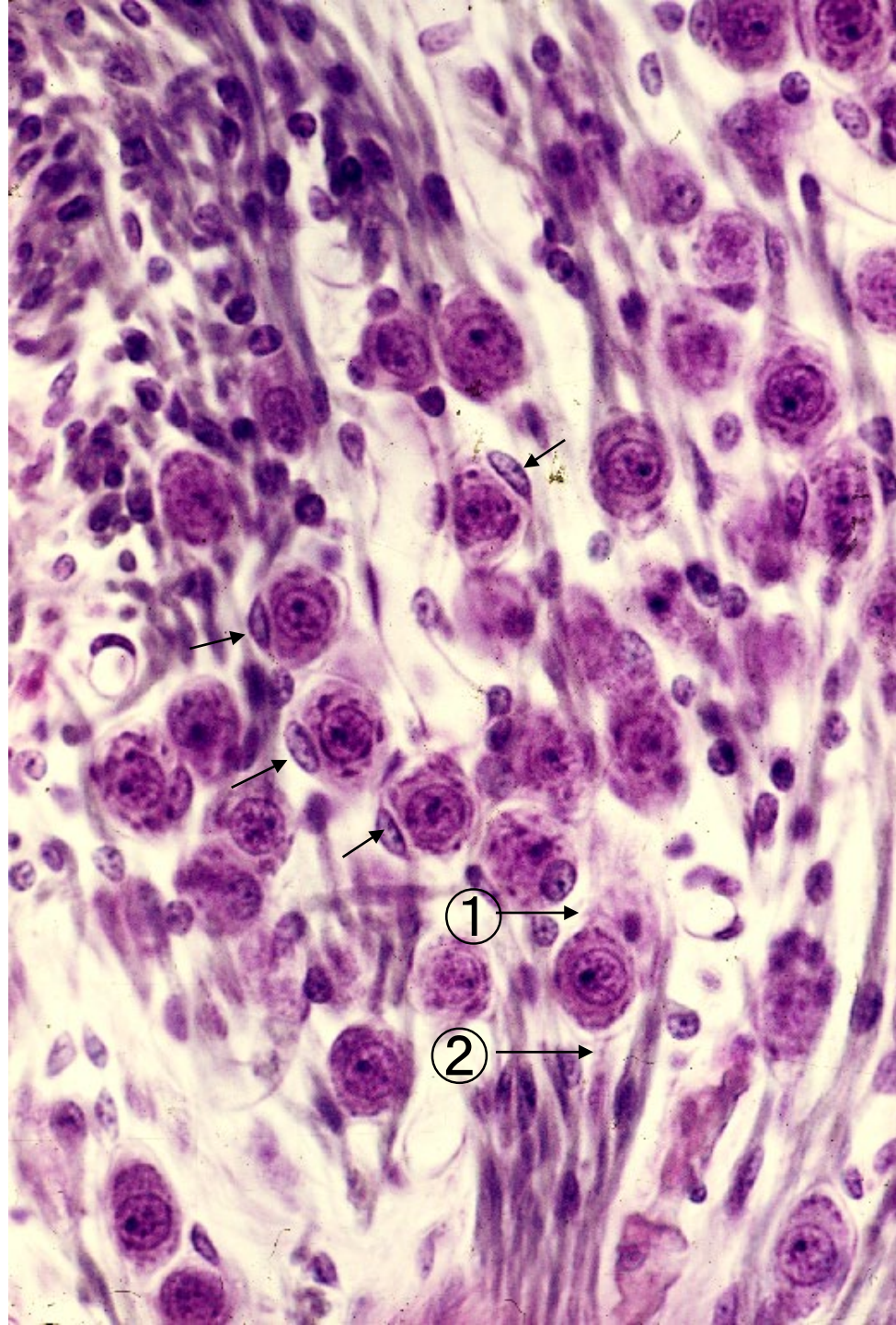
20-09 ラセン器官. サル, H-E 染色, x 100.



20-10 ラセン器官 模式図



20 16 網状膜 模式図 (S. Iurato, 1961, による)



20-12
ラセン神経節.
サル,
ヘルドのヘマトキ
シリン染色
x 160.



骨

前庭膜

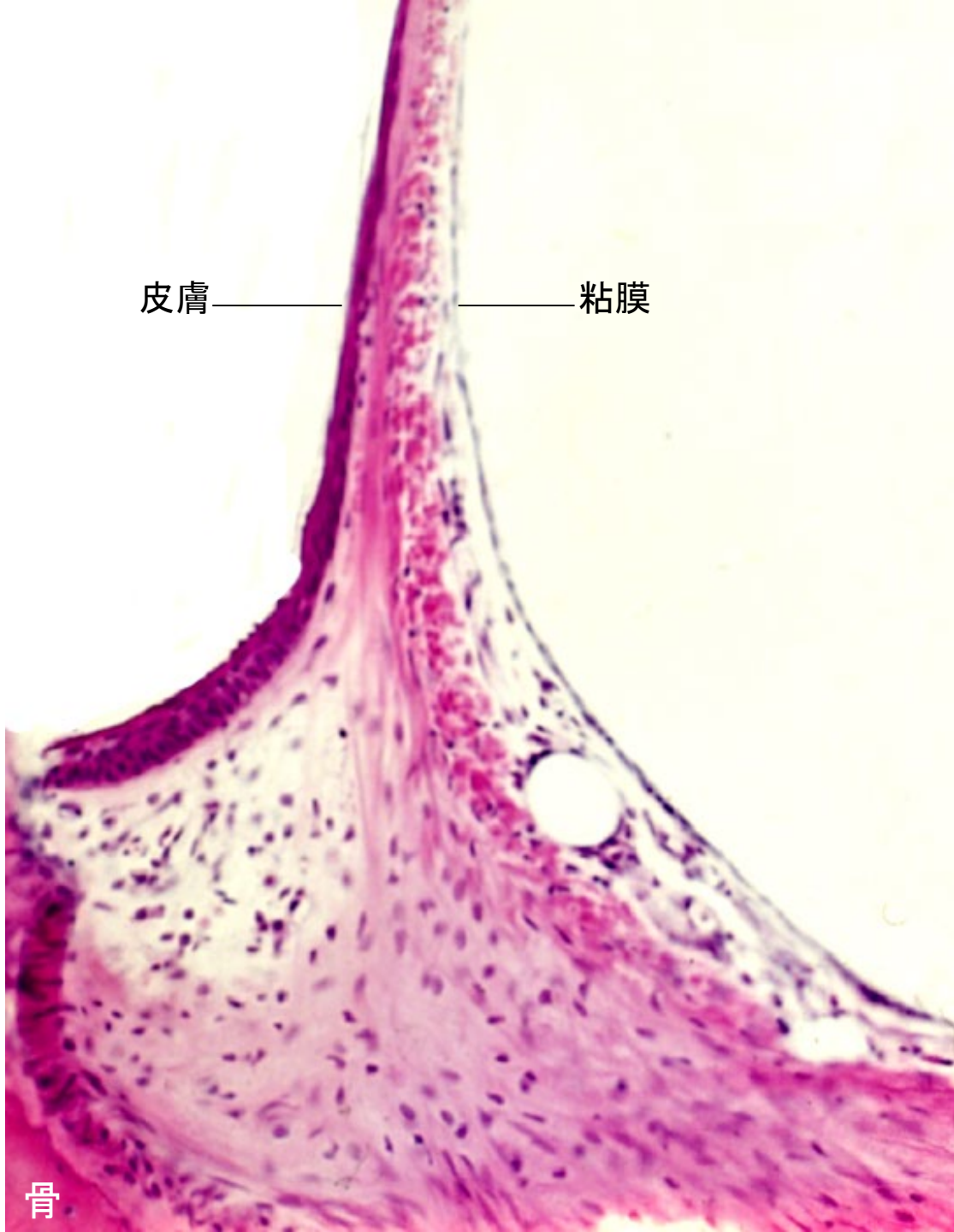
ラセン靱帯

血管条

ラセン靱帯

←ラセン隆起

20-13
血管条.
サル,
H-E 染色.
x 100.

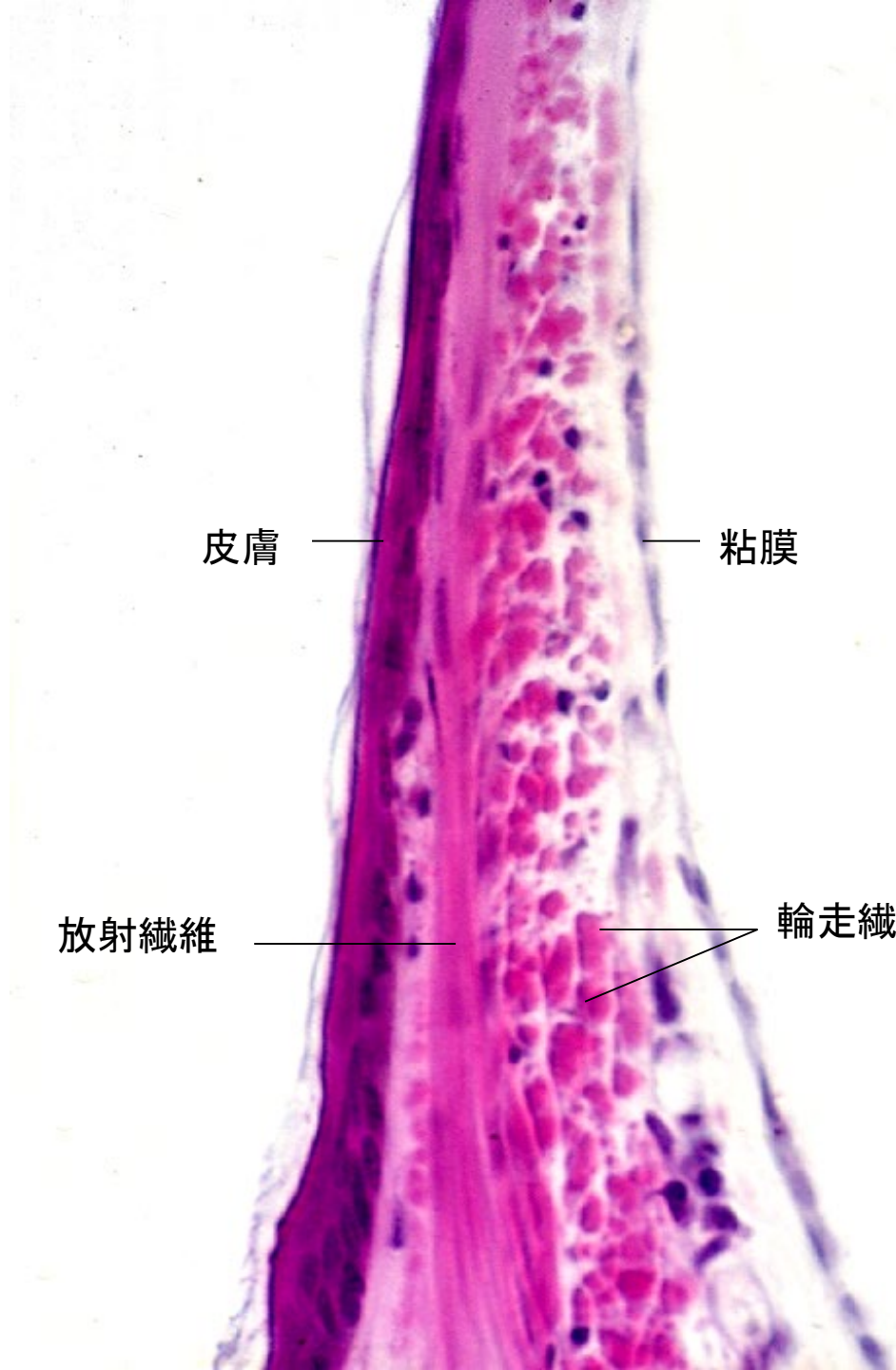


皮膚

粘膜

骨

20-14
鼓膜 1.
サル,
H-E 染色
x 64.



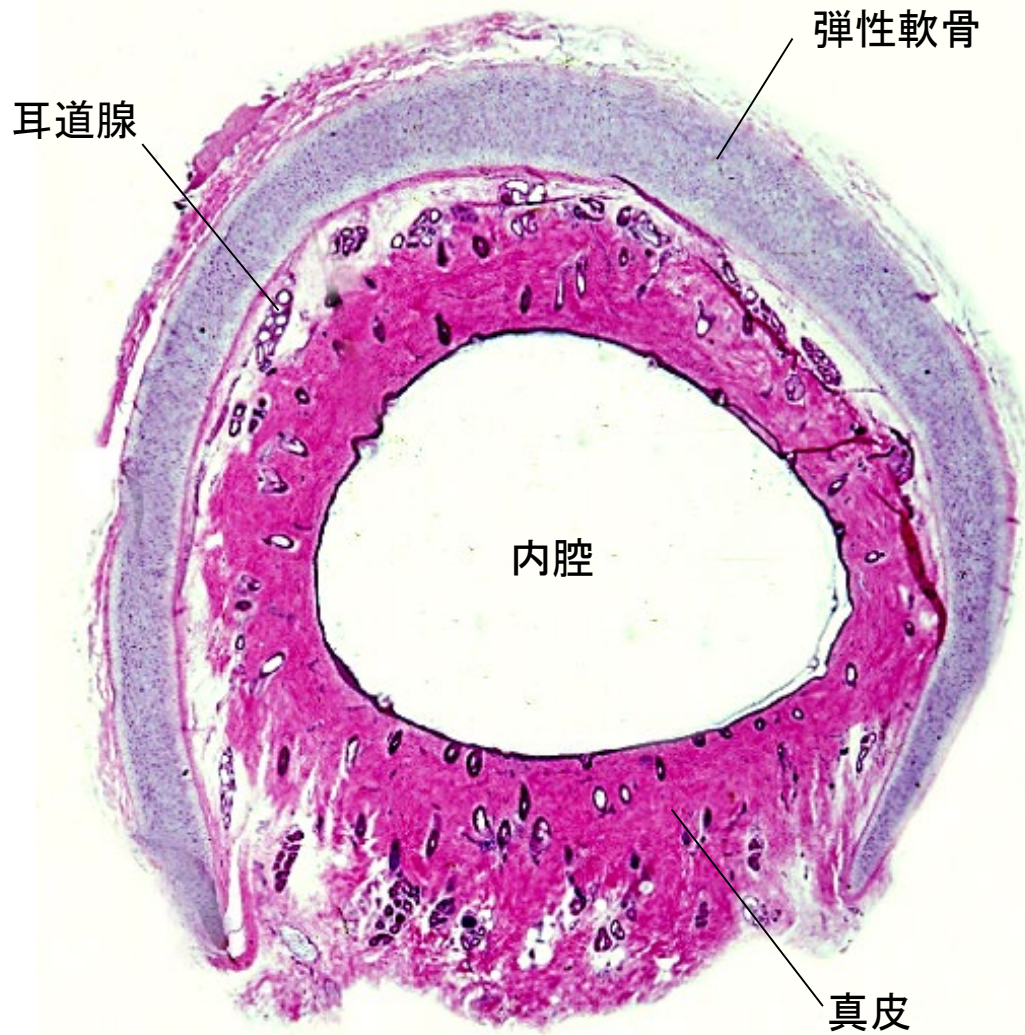
皮膚

粘膜

放射繊維

輪走繊維

20-15
鼓膜 2.
サル,
H-E 染色,
x 160.

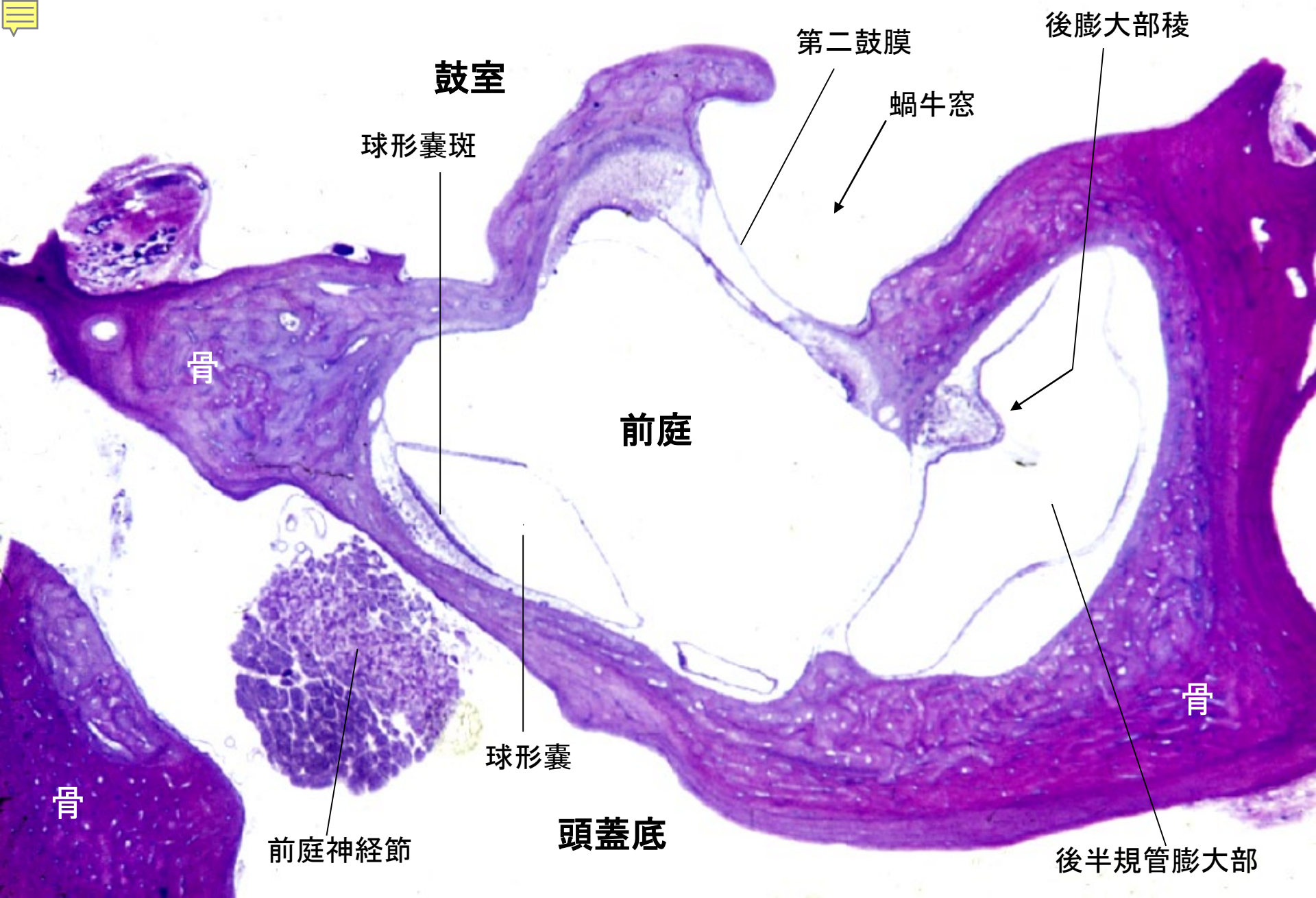


20-16
外耳道,
横断面
H-E 染色,
x 2.5.

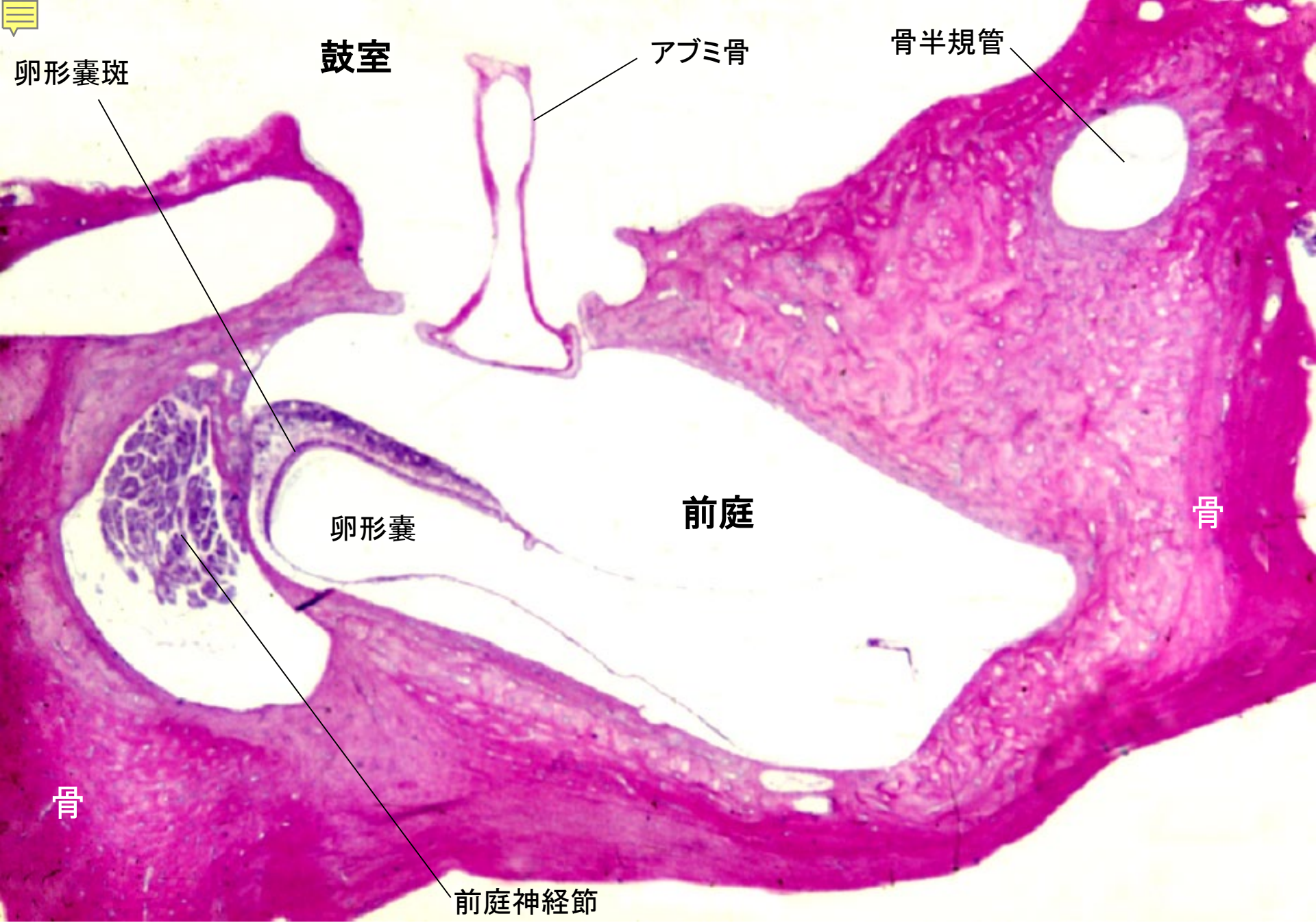


20-002

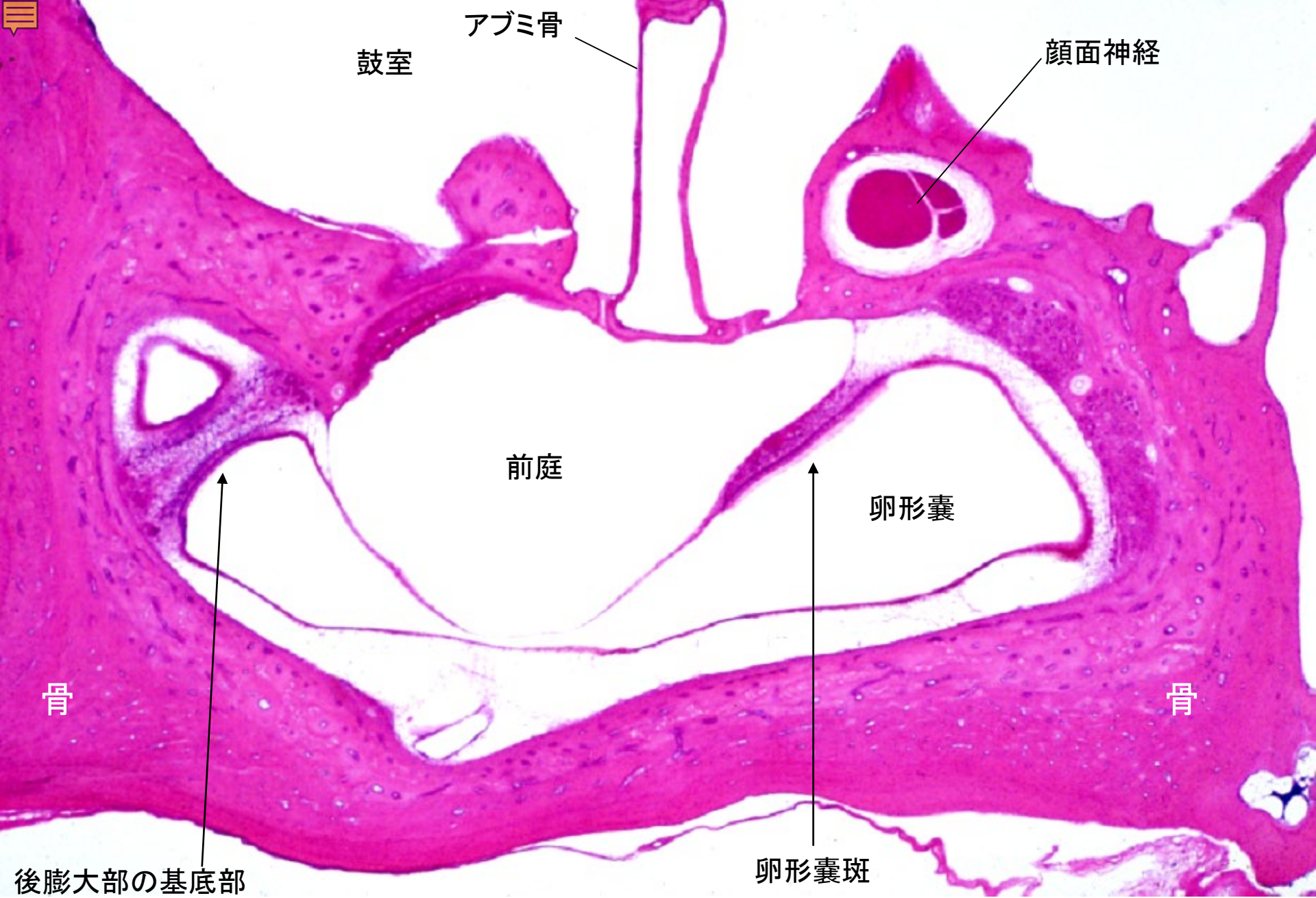
前庭器官



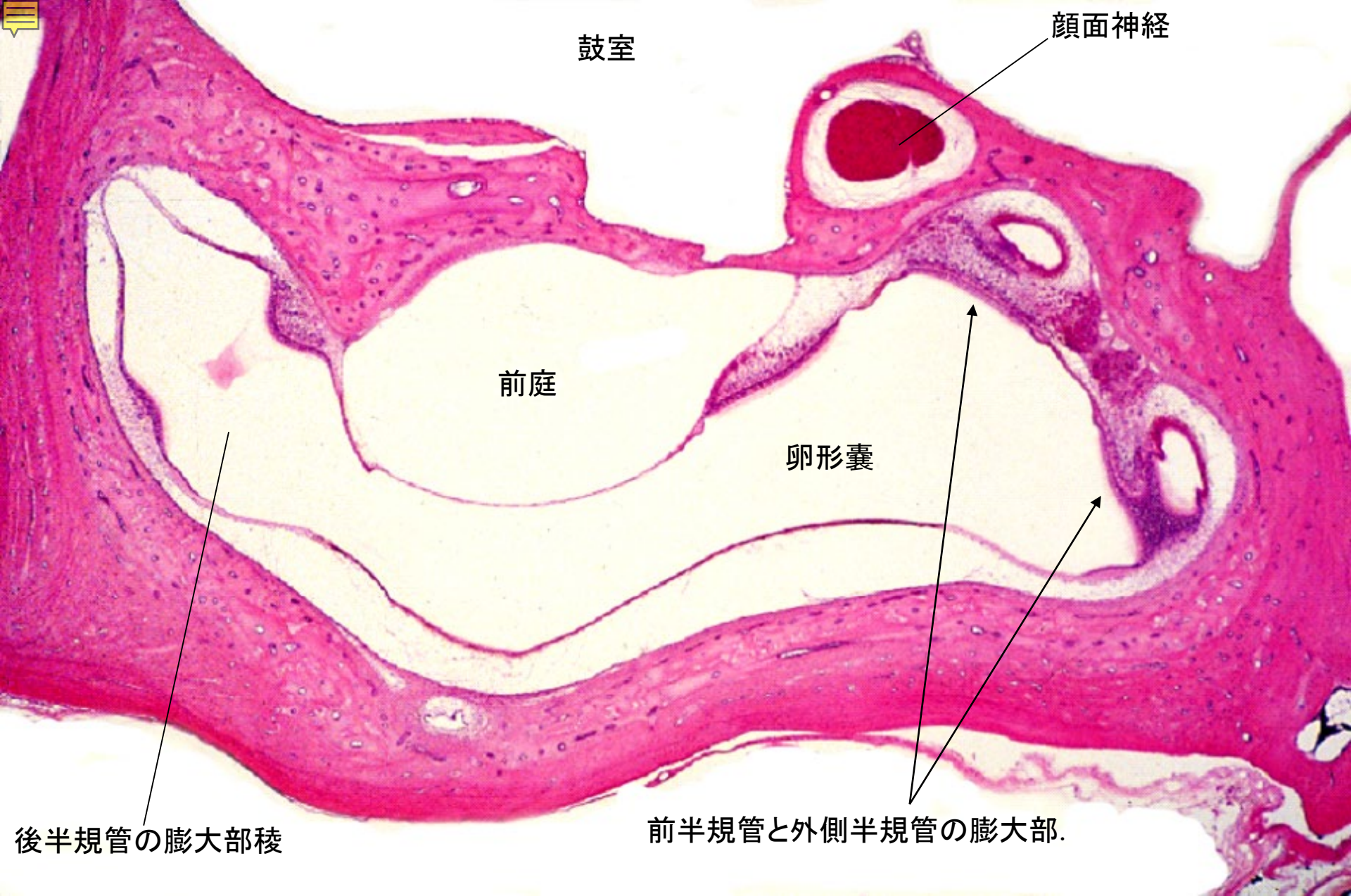
20-17 前庭 1. サル, ヘルドのヘマトキシリン染色, x 5.



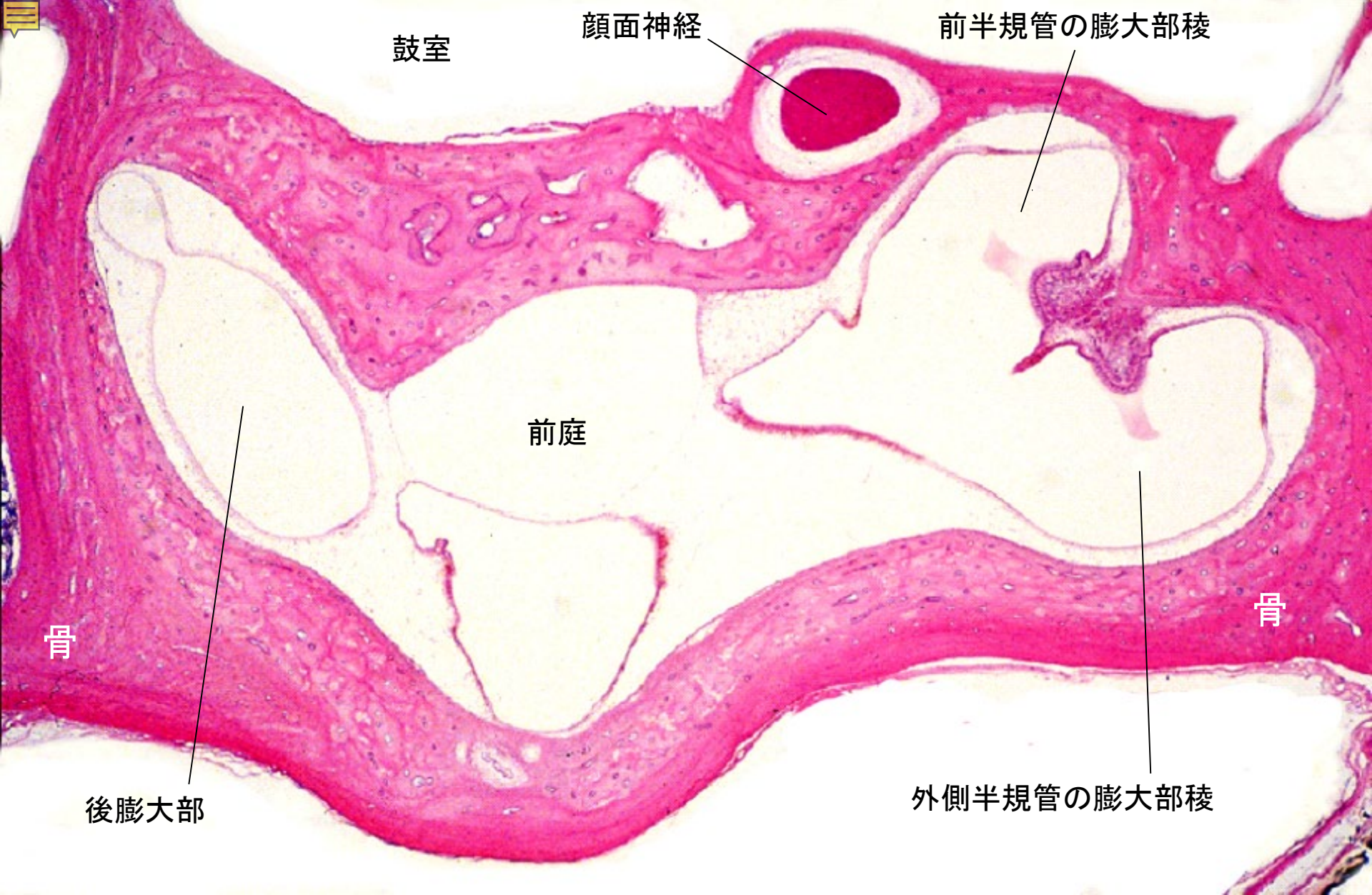
20-18 前庭 2. サル, H-E 染色, x 5.



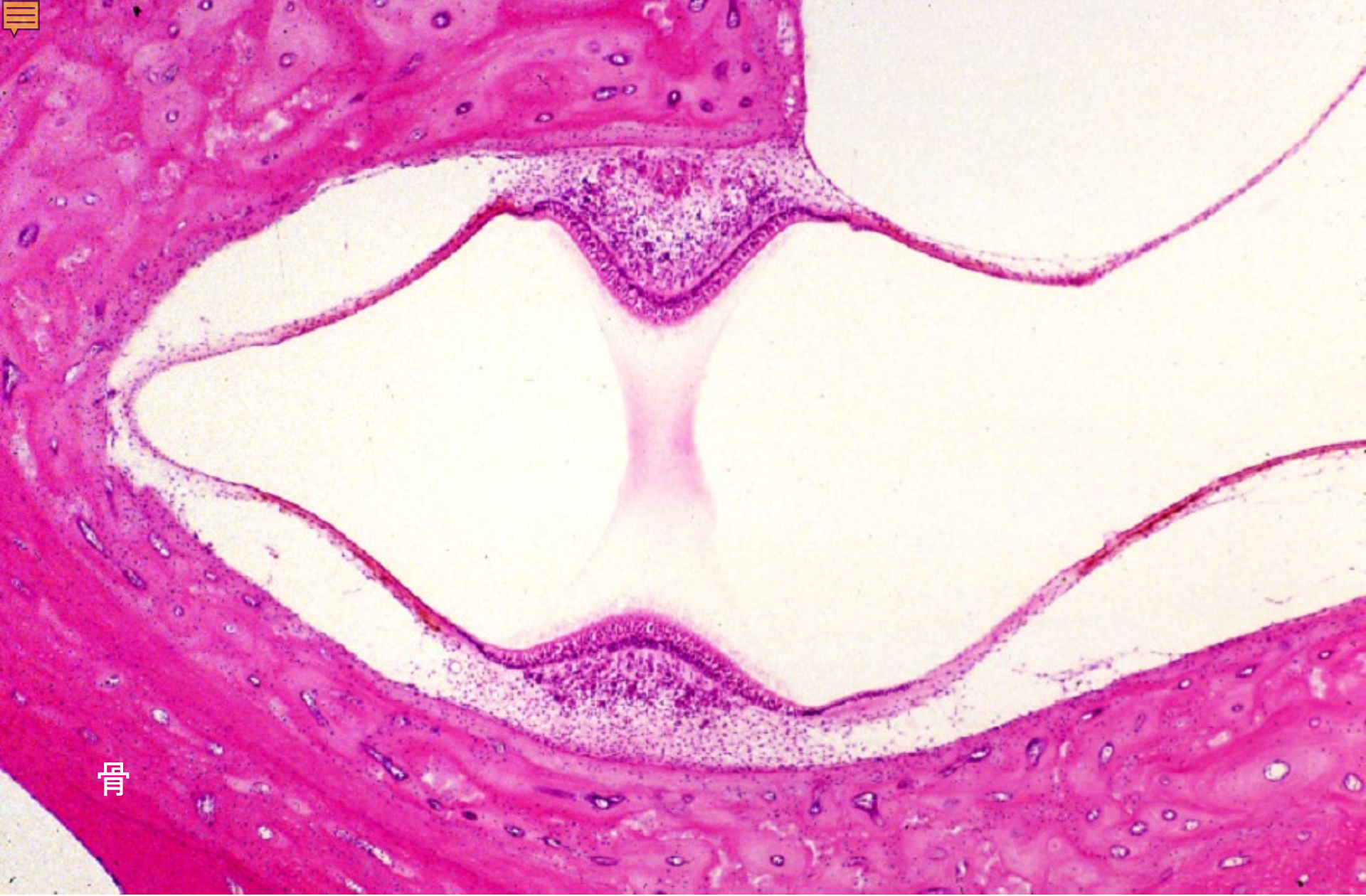
20-19 前庭 3. サル, H-E 染色, x 5.



20-20 前庭 4. サル, H-E 染色, x 5.

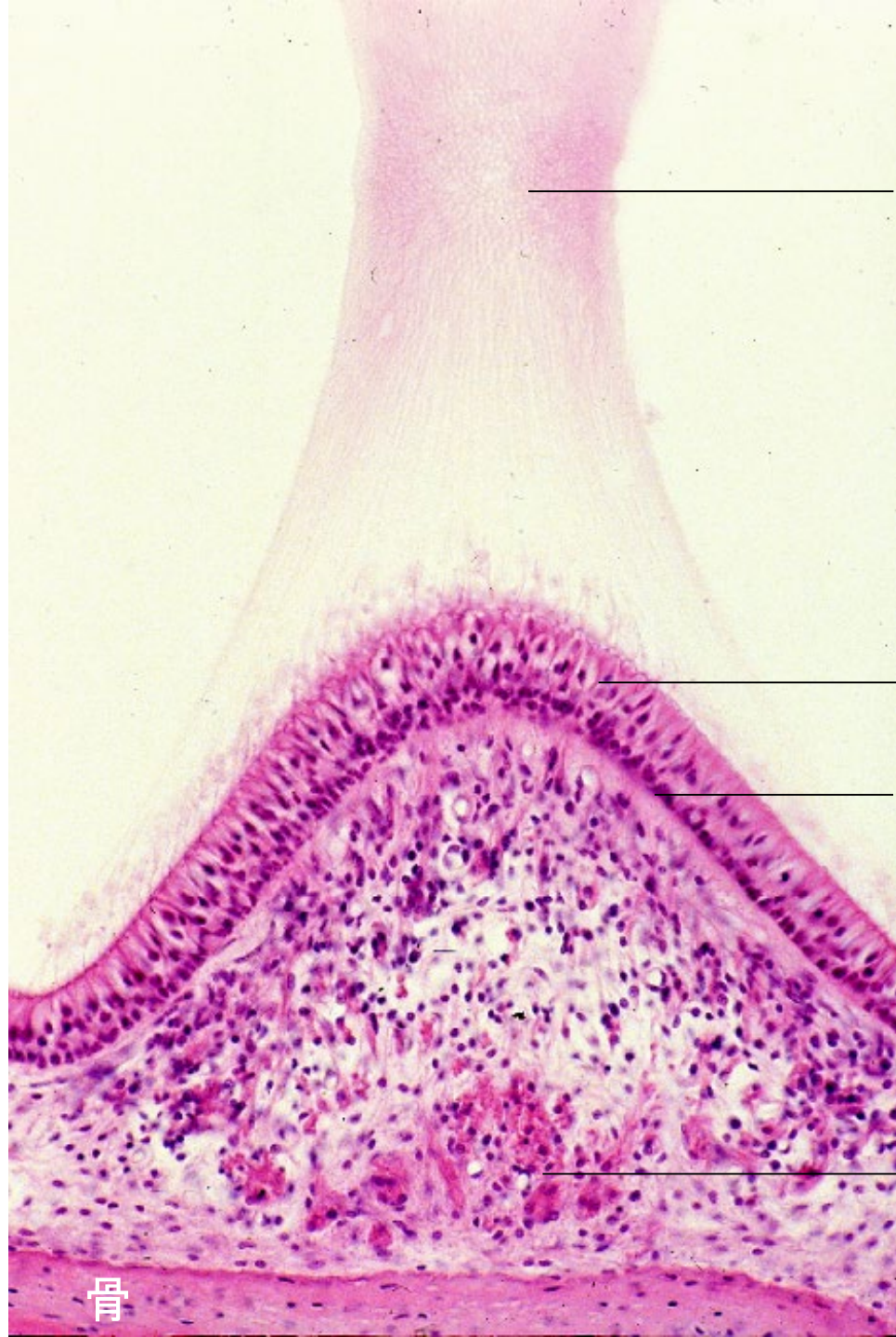


20-21 前庭 5. サル, H-E 染色, x 5.



骨

20-22 膨大部稜 1.サル, H-E 染色, x 13.2.



小帽

感覚細胞

支持細胞

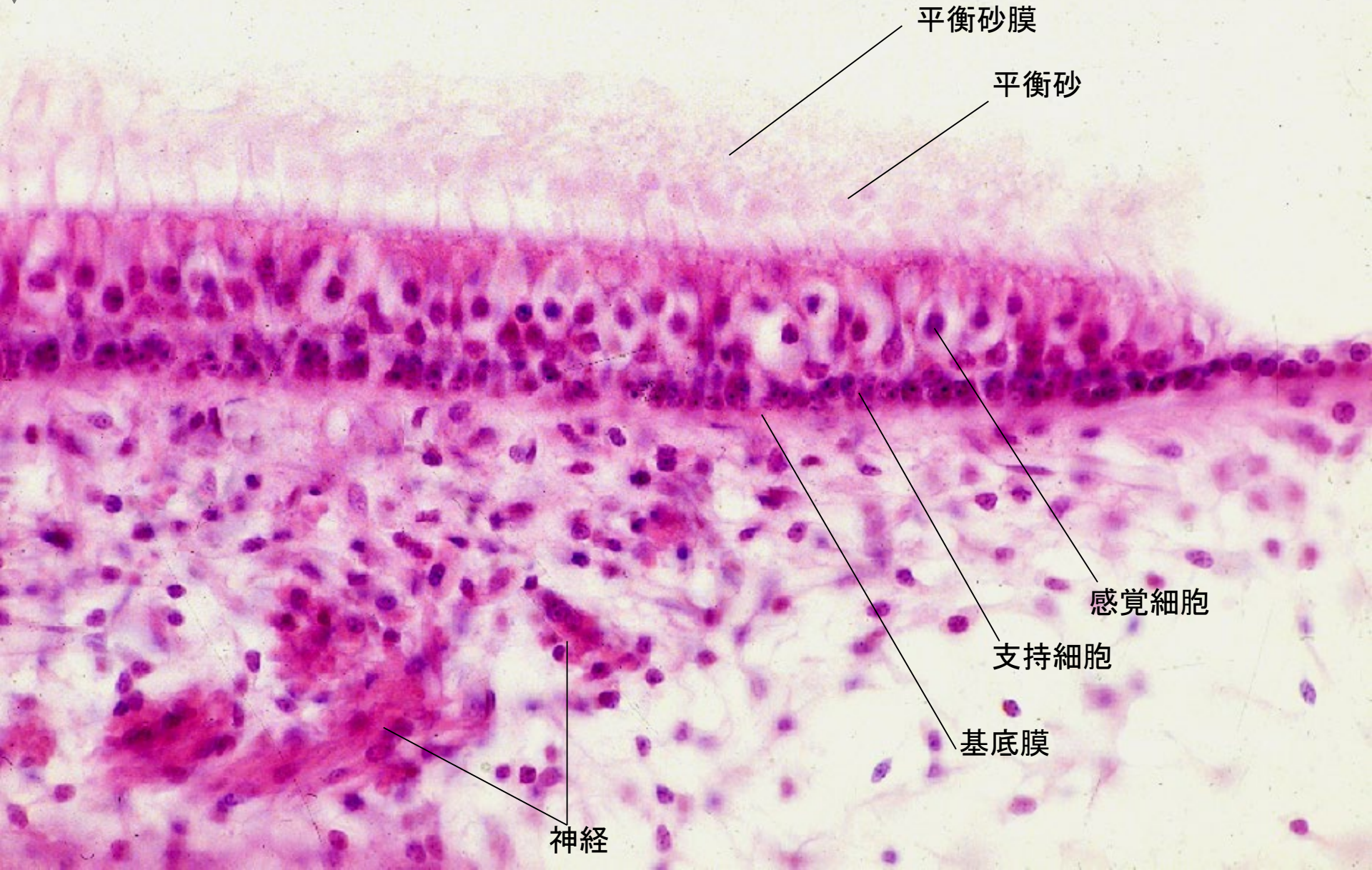
神経

骨

20-23
膨大部稜
2.
サル,
H-E 染色
x 50.



20-24 卵形囊斑 1. サル, H-E 染色, x 33.



平衡砂膜

平衡砂

感覚細胞

支持細胞

基底膜

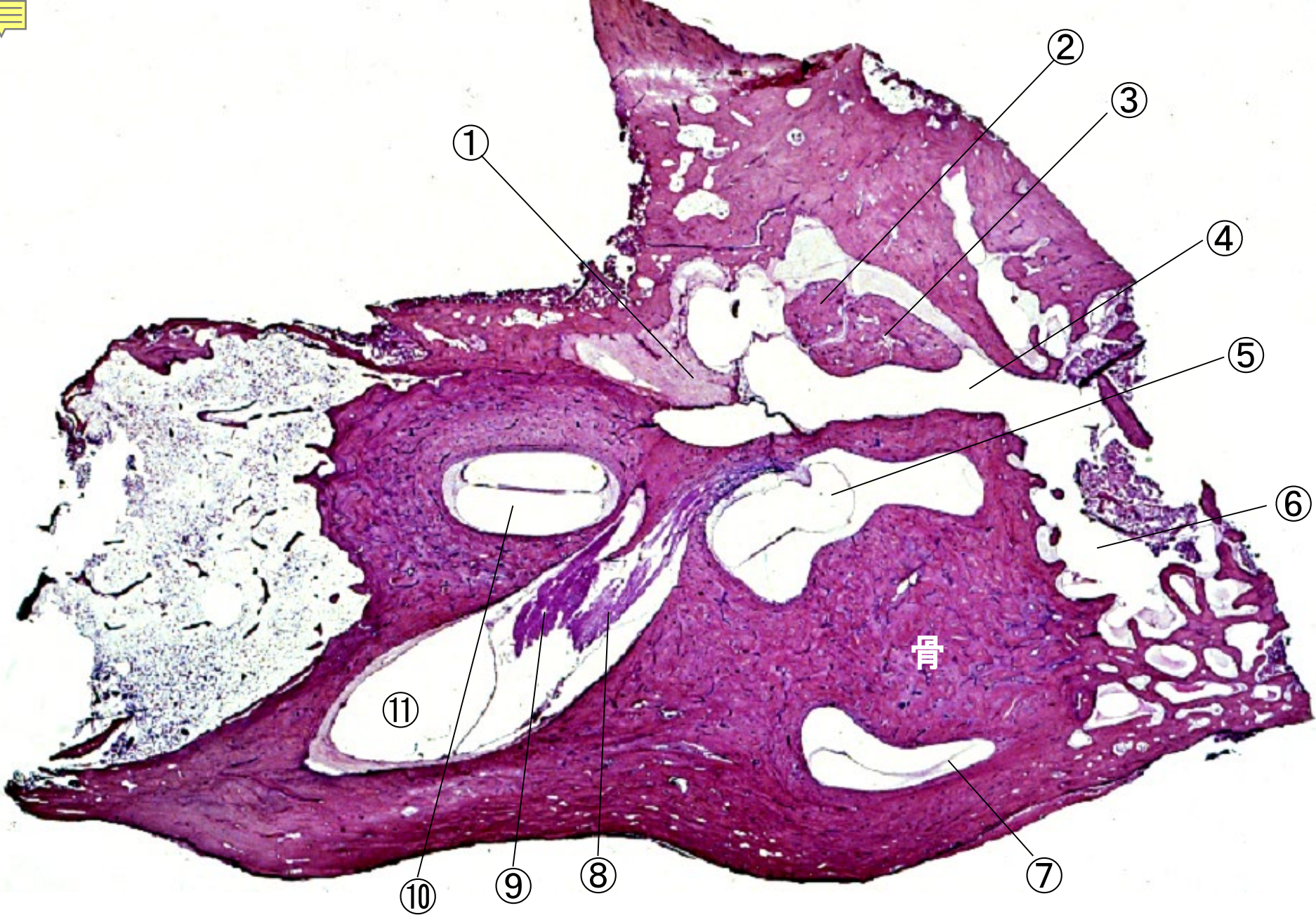
神経

20-25 卵形囊斑 2. サル, H-E 染色, x 100.

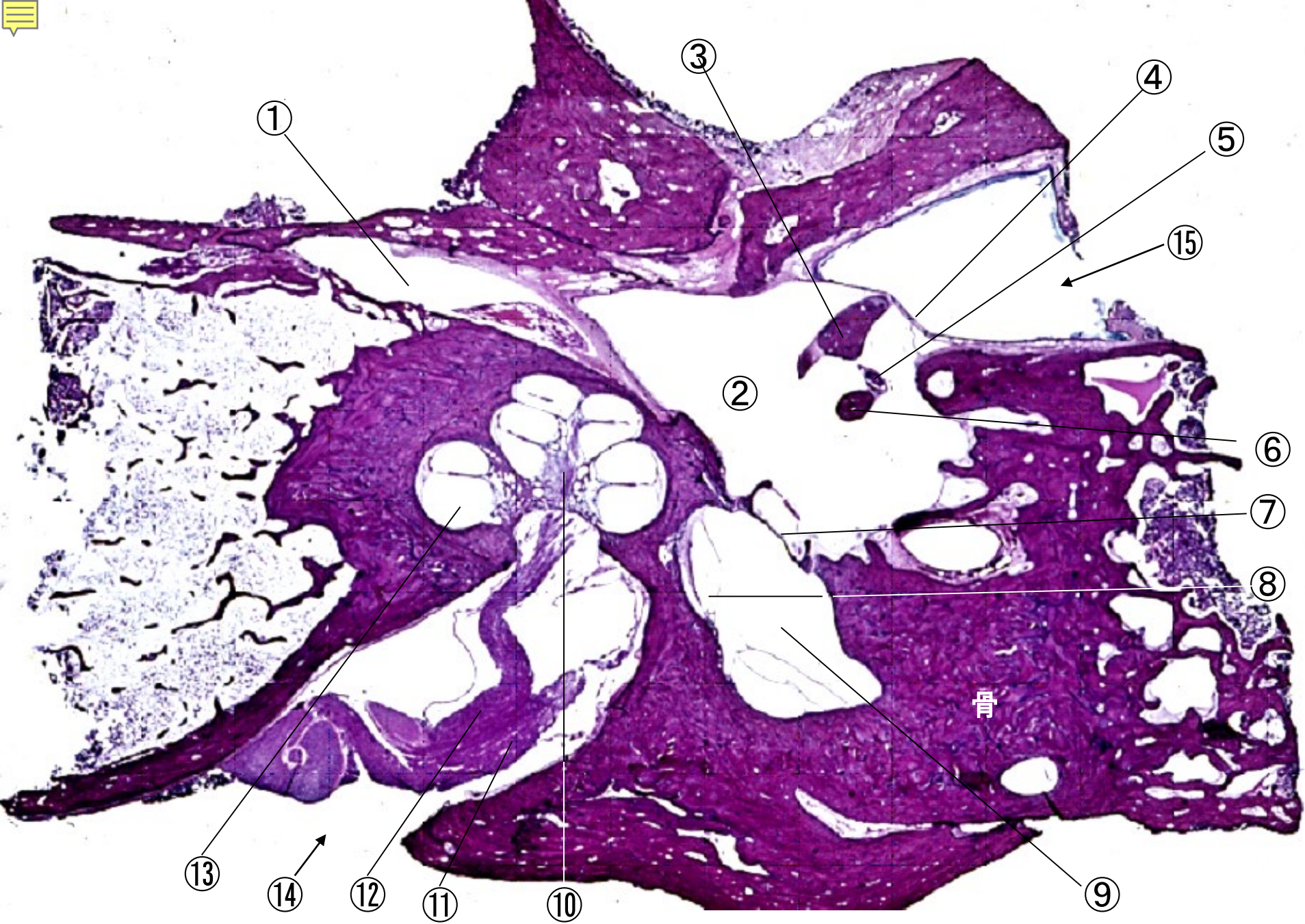


20-003

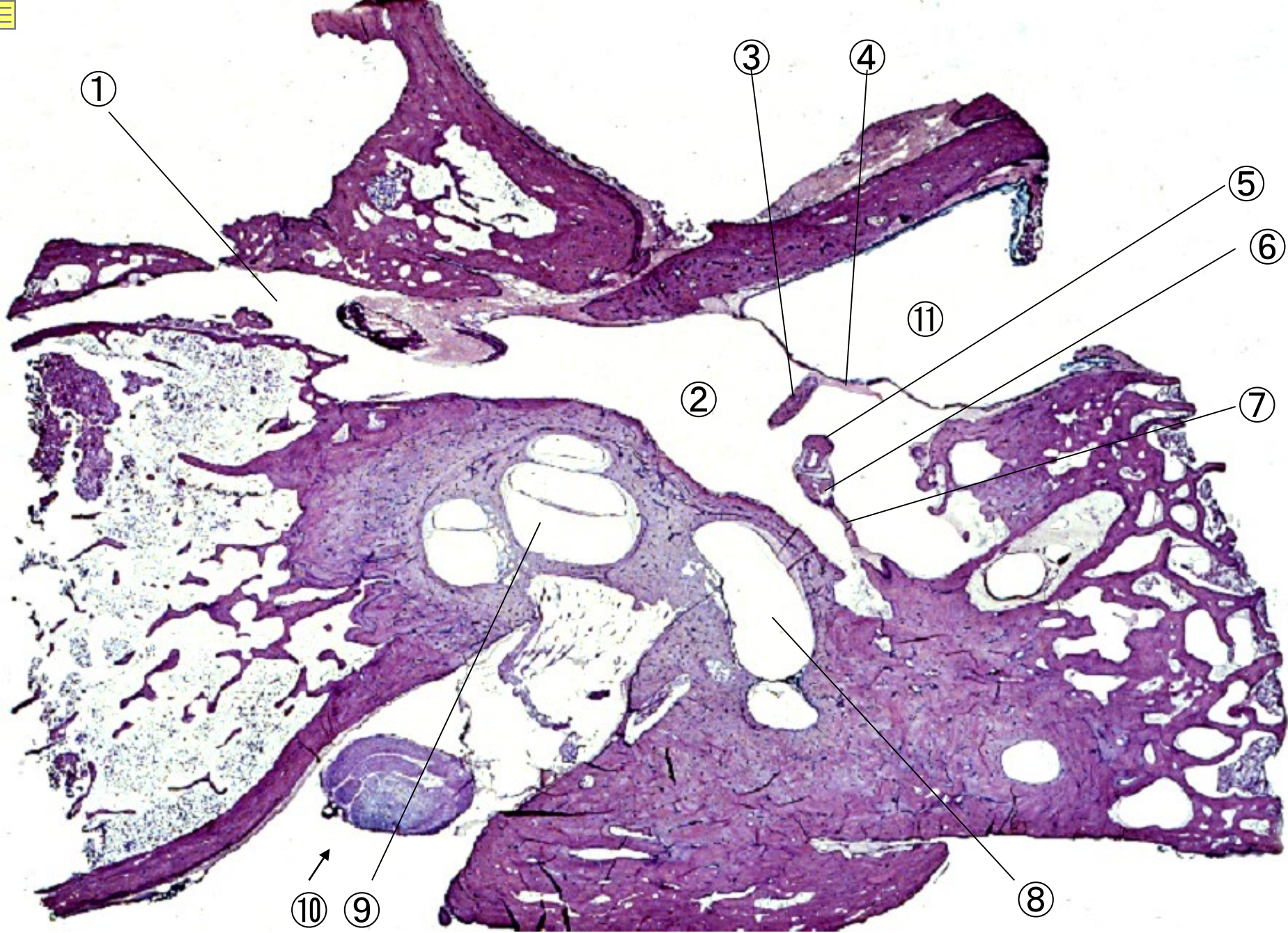
ヒトの側頭骨錐体 の水平断



20-26 ヒトの側頭骨錐体の水平断 1. H-E 染色, x 1.0.



20-27 ヒトの側頭骨錐体の水平断 2. H-E 染色, x 1.0.



20-28 ヒトの側頭骨錐体の水平断 3. H-E 染色, x 1.0.



20-29 ヒトの側頭骨錐体の水平断 4. H-E 染色, x 1.8.